

# ブランズ赤坂

BRANZ AKASAKA



販売価格 1億7,980万円 約2.42% 年間予定賃料収入 約436万円

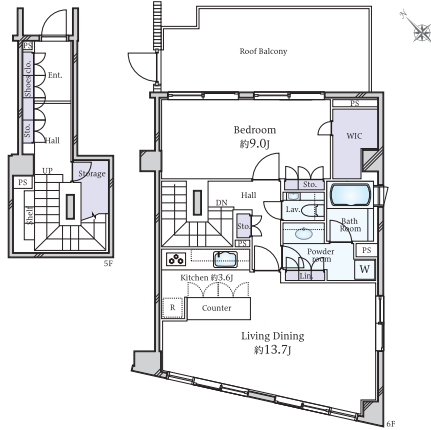
専有面積 79.92㎡ 1LDK

北東向きの角部屋

ルーフバルコニー

東京メトロ千代田線「赤坂」駅徒歩5分  
東京メトロ南北線「六本木一丁目」駅徒歩8分

- 氷川神社に隣接した閑静な住環境
- 南西・南東・北東向きの3面開口角部屋住戸
- 南西側開口部より氷川神社の緑を望む
- ルーフバルコニー(16.96㎡)付設
- 対象住戸の上階に住戸スペースなし
- ビューバス/豊富な収納スペース
- 2020年3月に大規模修繕工事実施済
- 一部リフォーム履歴あり



●所在地/東京都港区赤坂6丁目10-6●交通/東京メトロ千代田線「赤坂」駅徒歩5分、東京メトロ南北線「六本木一丁目」駅徒歩8分、東京メトロ銀座線「溜池山王」駅徒歩9分●専有面積/79.92㎡●ルーフバルコニー面積/16.96㎡●構造・階数/鉄筋コンクリート造地下2階付10階建の5階部分●築年月/2007年9月●管理形態/全部委託●管理員勤務形態/日勤●管理費/月額21,600円●修繕積立金/月額29,170円●町会費/月額300円●AEDリース料/月額100円●特別管理費/月額265円●CATV使用料/月額260円●ルーフバルコニー使用料/月額300円●取引態様/媒介(仲介)



# マジスタワー六本木

MAJES TOWER ROPPOGI



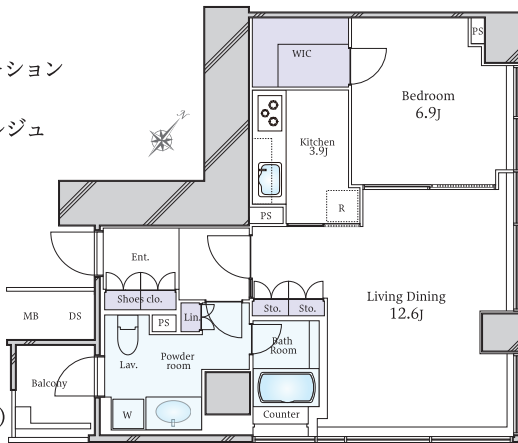
販売価格 1億8,980万円 約2.33% 年間想定賃料収入 約444万円

専有面積 60.55㎡ 1LDK

南東、北東角住戸

都営大江戸線「六本木」駅徒歩4分  
東京メトロ千代田線「乃木坂」駅徒歩6分

- 鹿島建設(株)施工
- 2015年に東急不動産が1棟リノベーション
- ホテルライクな内廊下設計
- バイリンガル対応フロントコンシェルジュ
- フィットネス有(B1F/無償)
- ラウンジ有(1F/無償)
- 日当たりに恵まれた17階部分南東・北東角住戸
- 東京タワーや麻布台ヒルズ等を望む開放的なビュー
- 天井カセット式エアコン採用
- LDにTES式床暖房
- 浴室からも東京タワーを望む
- 東京ミッドタウンまで約240m(徒歩3分)
- 檜町公園まで約240m(徒歩3分)



●所在地/東京都港区六本木7丁目●交通/都営大江戸線「六本木」駅徒歩4分、東京メトロ千代田線「乃木坂」駅徒歩6分●専有面積/60.55㎡●バルコニー面積/3.26㎡●構造・階数/鉄筋コンクリート造地下2階付27階建の17階部分●築年月/2006年2月●管理形態/全部委託●管理員勤務形態/日勤●管理費/月額30,200円●修繕積立金/月額15,100円●インターネット使用料/月額990円●スカパーJSAT施設使用料/月額668円●取引態様/媒介(仲介)







## ザ・ウェストミンスター六本木



THE WESTMINSTER ROPPONGI

販売価格

想定利回り

年間想定賃料収入

**4億6,800万円** 約2.41% 約1,128万円

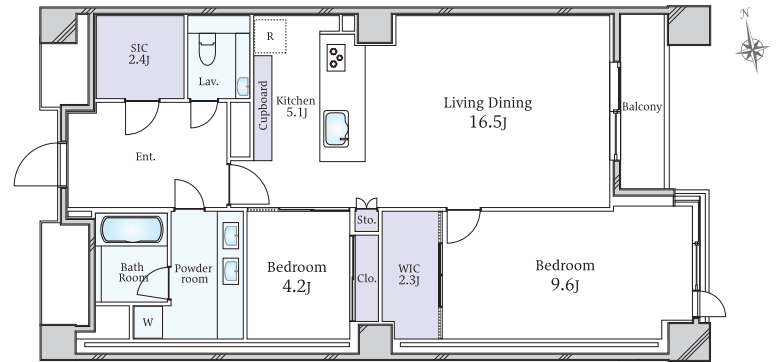
専有面積

104.27㎡ 2LDK

内装フルリノベーション住戸

都営大江戸線「麻布十番」駅徒歩7分  
東京メトロ日比谷線「六本木」駅徒歩8分

- 2013年7月 建築家「ポール・デイビス氏」による共用部実施  
世界展開する「グロブナー」による一棟リノベーションされた邸宅
- 2024年4月内装リノベーション実施予定
- 六本木ヒルズ隣接、さくら坂の桜並木に囲まれた緑に満ちた住環境



●所在地/東京都港区六本木6丁目●交通/都営大江戸線「麻布十番」駅徒歩7分、東京メトロ日比谷線「六本木」駅徒歩8分●専有面積/104.27㎡●バルコニー面積/4.67㎡●構造・階数/鉄筋コンクリート造地下1階付14階建の6階部分●築年月/2003年6月●管理形態/全部委託●管理員勤務形態/日勤●管理費/月額54,850円●修繕積立金/月額32,540円●取引態様/媒介(仲介)

## ブランズ麻布狸穴町



BRANZ AZABUMAMIANACHO

販売価格

想定利回り

年間想定賃料収入

**2億3,800万円** 約2.5% 約612万円

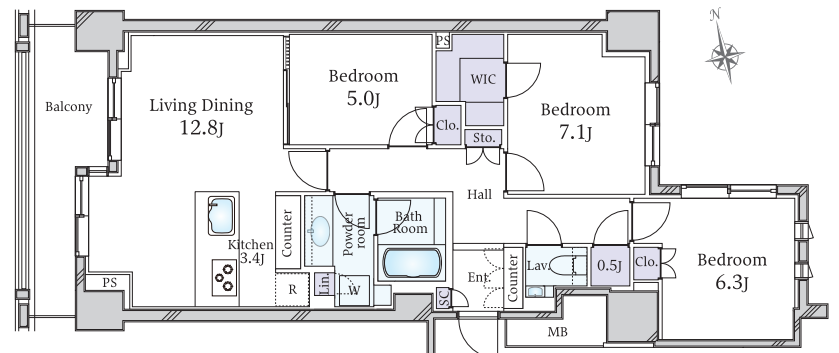
専有面積

82.27㎡ 3LDK

空室のため、即内覧可能

都営大江戸線「麻布十番」駅徒歩6分  
東京メトロ日比谷線「神谷町」駅徒歩8分

- 引き戸で仕切られた約5.0畳の洋室は、引き戸開放でLDと一体で利用可能
- システムキッチン、リビングを見渡せるカウンター式
- 浄水機能付きのため、必要に応じて切り替えて使用可能



●所在地/東京都港区麻布狸穴町●交通/都営大江戸線「麻布十番」駅徒歩6分、東京メトロ日比谷線「神谷町」駅徒歩8分、東京メトロ南北線「六本木一丁目」駅徒歩9分●専有面積/82.27㎡●バルコニー面積/9.61㎡●構造・階数/鉄筋コンクリート造10階建の2階部分●築年月/2013年12月●管理形態/全部委託●管理員勤務形態/日勤●管理費/月額29,600円●修繕積立金/月額10,120円●インターネットサービス利用料/月額1,210円●オプティキャスト施設利用料/月額385円●コミュニティ形成費/月額300円●取引態様/媒介(仲介)





# ブランズ四番町

BRANZ YONBANCHO

駅徒歩5分以内

眺望良好



販売価格 想定利回り 年間想定賃料収入

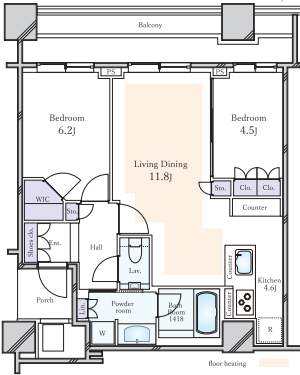
**2億4,800万円** 約2.03% 約504万円

専有面積

61.71㎡ 2LDK

JR中央総武線、東京メトロ南北線・有楽町線、都営新宿線「市ヶ谷」駅徒歩5分

- 東急不動産(株)旧分譲「BRANZ」シリーズ
- (株)清水建設施工 長期優良住宅×防震構造
- 15階建ての14階部分につき眺望良好
- 専用使用権付トランクルーム(使用料無償)
- フロントコンシェルジュサービス
- ディスプレイ・食洗機・浄水器付
- ハウスクリーニング実施済(2024年2月完了)



●所在地/東京都千代田区四番町●交通/JR中央総武線、東京メトロ南北線・有楽町線、都営新宿線「市ヶ谷」駅徒歩5分、東京メトロ有楽町線「麹町」駅徒歩7分、東京メトロ半蔵門線「半蔵門」駅徒歩10分●専有面積/61.71㎡●バルコニー面積/13.12㎡●構造・階数/鉄筋コンクリート造地下1階付15階建ての14階部分●築年月/2014年2月●管理形態/全部委託●管理員勤務形態/日勤●管理費/月額21,600円●修繕積立金/月額5,180円●オプションキャスト施設利用料/月額385円●インターネットサービス利用料/月額1,210円●コミュニティ形成費/月額300円●me-eco使用料/月額110円●取引態様/媒介(仲介)



# プラウド神楽坂ヒルトップ

PROUD KAGURAZAKA HILLTOP

築一年未満

北東・北西の角部屋住戸



販売価格 想定利回り 年間想定賃料収入

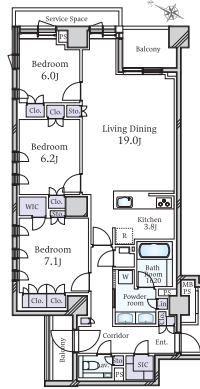
**2億2,000万円** 約2.94% 約648万円  
※別途敷金259,440円

専有面積 ※トランクルーム面積1.21㎡含む。

103.83㎡ 3LDK

東西線「神楽坂」駅徒歩7分

- 2023年5月築 野村不動産旧分譲「プラウド」シリーズ
- 24時間セキュリティシステム
- トリプルセキュリティシステム、窓枠に防犯センサー(FIX窓除く)ハンズフリーキー採用
- 「床快full」システム 24時間きれいな空気が循環する全館空調
- 食洗機・ディスプレイ



●所在地/東京都新宿区袋町●交通/都営大江戸線「牛込神楽坂」駅徒歩3分、東京メトロ有楽町線「飯田橋」駅徒歩6分、東京メトロ東西線「神楽坂」駅徒歩9分●専有面積/103.83㎡●バルコニー面積/8.46㎡●構造・階数/鉄筋コンクリート造地下1階付5階建ての地下1階部分●築年月/2023年5月●管理形態/全部委託●管理員勤務形態/日勤●管理費/月額49,630円●修繕積立金/月額13,190円●enecoQシステム利用料/月額2,277円●取引態様/媒介(仲介)●一般定期借地権/賃借権●満了年月/2084年12月借地期間満了時に更地返還契約の更新なし、建物の買取請求不可、建物の築造・改築等による期間延長なし●借地料/29,170円(1年毎に改定)●解体積立金/月額13,500円●敷金/259,440円(敷金は借地期間満了時に全額返還、無利息)●借地権の譲渡/可(通知要)●専有部分の賃貸/可(通知要)●借地権の登記/登記不可



# コートレジデントタワー

COURT RESIDENT TOWER

北東角部屋・眺望良好

小石川後樂園の借景を望む



販売価格 想定利回り 年間想定賃料収入

**1億9,800万円** 約2.85% 約564万円

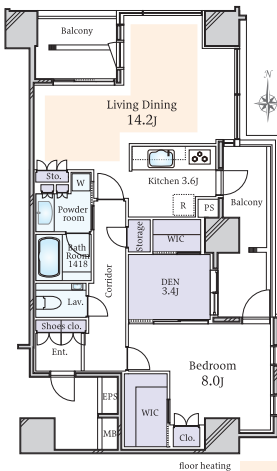
専有面積

75.39㎡ 1LDK+DEN

都営大江戸線「飯田橋」駅徒歩4分

JR中央線・総武線「水道橋」駅徒歩4分

- 旧分譲×施工：鹿島建設株式会社
- 24時間有人管理体制
- コンシェルジュサービス有り
- 各階ゴミステーション
- 小石川後樂園の借景を望む北東角部屋



●所在地/東京都文京区後楽1丁目●交通/都営大江戸線「飯田橋」駅徒歩4分、JR中央線・総武線「水道橋」駅徒歩4分、都営三田線「水道橋」駅徒歩6分●専有面積/75.39㎡●バルコニー面積/14.44㎡●構造・階数/鉄筋コンクリート造地下1階付21階建ての8階部分●築年月/2007年1月●管理形態/全部委託●管理員勤務形態/日勤●管理費/月額32,410円●修繕積立金/月額12,100円●光ファイバーテレビ基本料/月額572円●町会費/月額300円●インターネット基本料/月額990円●取引態様/媒介(仲介)



上記物件のお問合せは 東急リバブル株式会社 GRANTACT 市ヶ谷 0120-991-852





外観



リビング



眺望

## アトラス青山レジデンシャル

ATLUS AOYAMA RESIDENTIAL

当社売主につき仲介手数料不要

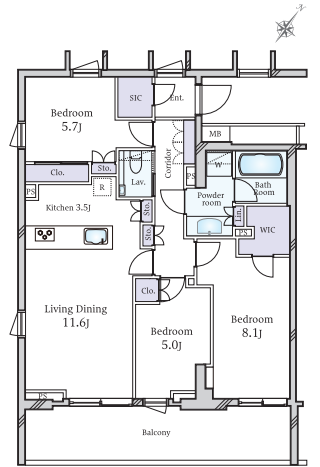


販売価格 2億5,800万円  
 想定利回り 約3.25%  
 年間想定賃料収入 約840万円

専有面積 80.01㎡ 3LDK  
 東京メトロ銀座線「表参道」駅徒歩8分

- ～共有部分～
- カメラ付オートロックシステム
  - 防犯カメラ ■宅配ボックス
  - ペット飼育可(規約による制限あり) ■セキュリティインターホン

- ～専有部分～
- 最上階部分、3方向角住戸
  - システムキッチン ■LDに床暖房あり
  - シューズインクローゼット ■ウォークインクローゼット
  - 室内洗濯機置場



●所在地/東京都渋谷区渋谷2丁目●交通/東京メトロ銀座線「表参道」駅徒歩8分、東急田園都市線「渋谷」駅徒歩8分、JR山手線「渋谷」駅徒歩9分●専有面積/80.01㎡●バルコニー面積/15.15㎡●構造・階数/鉄筋コンクリート造地下1階付14階建の14階部分●築年月/2023年5月●管理形態/全部委託●管理員勤務形態/日勤●管理費/月額20,800円●修繕積立金/月額17,600円●インターネット利用料/月額1,980円●取引態様/媒介(仲介)



外観



ラウンジ



エントランス



眺望

## ブランズ渋谷常盤松

BARNZ SHIBUYA TOKIYAMATSUCHO

眺望良好  
100㎡超



販売価格 2億5,200万円  
 想定利回り 約2.9%  
 年間想定賃料収入 約732万円

専有面積 100.94㎡ 2LDK  
 東京メトロ銀座線・千代田線・半蔵門線  
 「表参道」駅徒歩13分

- ～マンションについて～
- 東急不動産・アーク不動産田分譲
  - 防災備蓄倉庫

- ～お部屋について～
- バルコニーからは常陸宮邸の緑が望めます。
  - 1620サイズの浴室



●所在地/東京都渋谷区東4丁目6-21●交通/東京メトロ銀座線・千代田線・半蔵門線「表参道」駅徒歩13分、東急田園都市線「渋谷」駅徒歩14分、JR山手線・埼京線・湘南新宿ライン「恵比寿」駅徒歩15分●専有面積/100.94㎡●バルコニー面積/9.32㎡●構造・階数/鉄筋コンクリート造地下1階付13階建の5階部分●築年月/2017年9月●管理形態/全部委託●管理員勤務形態/日勤●管理費/月額30,500円●修繕積立金/月額9,000円●コミュニティ形成費/月額300円●フレッツTV利用料/月額550円●フレッツ・ミルエネ利用料/月額220円●フレッツ光利用料/月額1,870円●WAKWAK-forギガマンション利用料/月額550円●マンションコンシェルジュ利用料/月額110円●取引態様/媒介(仲介)



外観



エントランス



パーキング

## グローリオ白金台

GLORIO SHIROKANEDAI

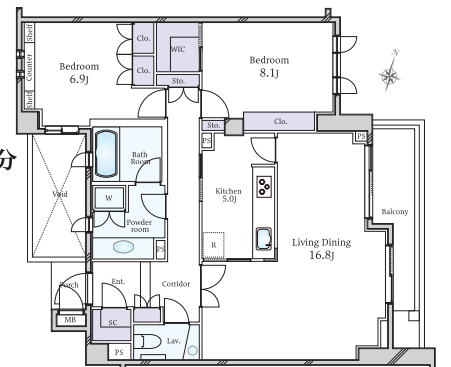
3階東向きにつき眺望良好  
分譲駐車場あり



販売価格 1億4,700万円  
 想定利回り 約3.51%  
 年間想定賃料収入 約516万円

専有面積 88.27㎡ 2LDK  
 JR山手線・三田線・南北線、東急目黒線  
 「目黒」駅徒歩8分  
 東京メトロ南北線・三田線「白金台」駅徒歩8分

- 平成14年10月築のセコムホームライフ(株)分譲のマンション
- TES式床暖房(LDK部分、洋室約8.1畳)
- トランクルーム所有権付(月額使用料無償)
- LDK約21.8畳
- 3階部分東向きにつき眺望良好  
各居室に窓があるため開放感あり



●所在地/東京都品川区上大崎1丁目20-31●交通/JR山手線「目黒」駅徒歩8分、東京メトロ南北線「白金台」駅徒歩8分●専有面積/88.27㎡●バルコニー面積/8.13㎡●構造・階数/鉄筋コンクリート造地下1階付3階建の2階部分●築年月/2002年10月●管理形態/全部委託●管理員勤務形態/日勤●管理費/月額24,300円●修繕積立金/月額24,360円●管理費(駐車場)/月額10,000円●駐車場修繕積立金/月額16,000円●取引態様/媒介(仲介)