



GRANTACT  
東急リパル

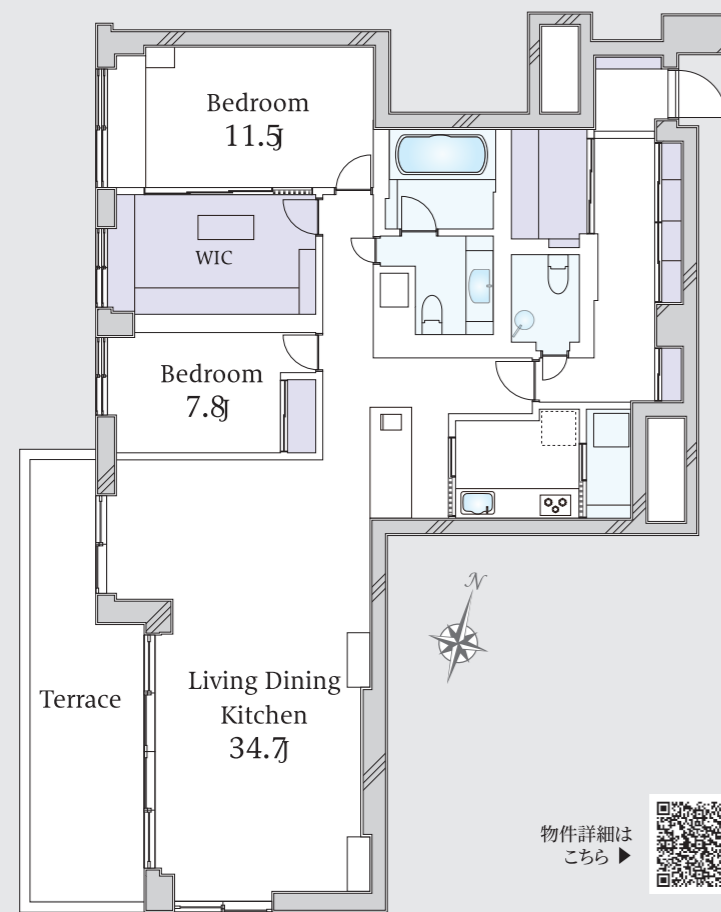
都心ハイグレードマンションの売買仲介に特化した専門サロン

GRANTACTは、都心のマンションの売買・賃貸仲介に特化したストラジストによる専門チームです。

都心のハイグレードマンションの売買・賃貸ニーズに対して、私たちがならではの分析と、培った組織力を元に、万全の体制でお客様を全力でサポートいたします。

## ベルテ表参道 204号室

表参道より一本奥まった樹々生い茂る  
広大な敷地に佇む邸宅



物件詳細はこちら▶

## JR山手線「原宿」駅徒歩2分

- ◇主なリノベーション内容「2023年3月下旬完了」
- キッチン<システムキッチン・W2550 食洗機>
- 浴室<ユニットバス・1820>、洗面<洗面台>
- トイレ<温水洗浄便座付トイレ>
- 配管<給湯、排水管(専有部分)・給水、ガス管(専有部内飛込みより)>
- 共通<照明器具、建具、全熱交換器>
- 床:フローリング(遮音等級LL45、LD、オープンキッチン)
- カーペット(洋室、廊下)
- タイル(玄関、洗面、トイレ、クローズキッチン)
- 壁天井:クロス貼(一部)
- 床暖房(LD、クローズキッチン)、防水パン
- インナーサッシ(複層ガラス)(6ヶ所)



販売価格 3億9,500万円(税込)

住戸専有面積154.57㎡(約46.75坪) 間取り2LDK+W

◆所在地/東京都渋谷区神宮前6-34-6◆テラス面積/19.88㎡◆交通/JR山手線「原宿」駅より徒歩2分◆構造・階数/鉄筋コンクリート造5階建2階部分◆築年月/昭和56年2月◆管理形態/全部委託◆管理員勤務形態/日勤◆管理費/月額64,200円◆修繕積立金/月額23,190円◆その他費用/給湯料 月額3,000円+使用料、給水料 月額3,066円+使用料◆現況/空室◆取引態様/媒介(仲介) 担当/細川 080-4292-5590

●万一売却済みの場合はご容赦下さい。●媒介(仲介)と表示の物件は仲介物件につき、成約の際に当社規定の仲介手数料を別途申し受けます。●坪表示は1㎡=0.3025坪で換算した約表示です。●間取の帖数は約表示です。●略号凡例...J/畳数、RC造/鉄筋コンクリート造、L/リビングルーム、D/ダイニングルーム、K/キッチン、Sto./物入・収納、Clo./クローゼット、WIC /ウォークインクローゼット、SIC/シューズインクローゼット、UT/ユーティリティ、W/洗濯機置場、WD/洗濯乾燥機置場、R/冷蔵庫置場、Lav./ラバトリー、MB/メーターボックス、PS/パイプスペース、DS/ダクトスペース、Lin./リネン庫、AC/エアコン、TR/トランクルーム、Ent./エントランス●①年間予定賃料収入は、満室時(駐車場代含む)における1年間の予定賃料収入です。(共益費含む)②予定利回りは、年間予定賃料収入の当該物件の取得対価に対する割合です。③当社は、予定賃料収入が確実に得られることを保証するものではありません。④予定利回りは、表面利回り(公租公課・共益費その他当該物件を維持するために必要な費用の控除前のもの)です。●広告情報日/2023年5月15日現在●広告有効期限/2023年5月31日

GRANTACT  
東急リパル

東急リパル株式会社  
GRANTACT渋谷

フリーコール  
0120-974-251

〒150-0043  
渋谷区道玄坂1-2-3 東急プラザ渋谷 8F

■営業時間/ 10:00 ~ 18:00  
■定休日/毎週火曜日・水曜日



国土交通大臣(12)第2611号 (一社)不動産流通経営協会会員 (一社)不動産協会会員 (公社)首都圏不動産公正取引協議会加盟

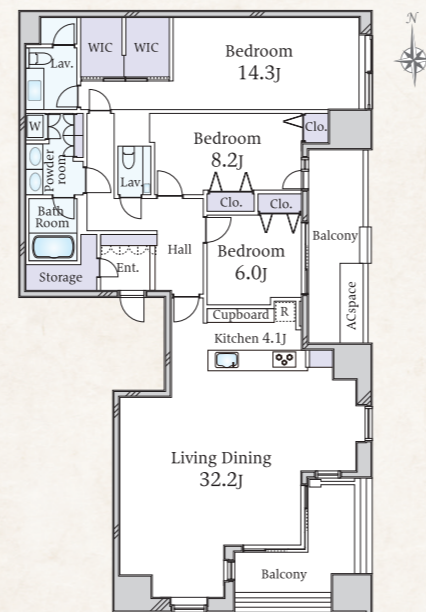


### グランドメゾン恵比寿の杜 恵比寿の邸宅、不偏なる風景の中に住まう 担当/三上 070-3192-0039



#### JR山手線 「恵比寿」駅徒歩6分

- ◇ 23階建22階部分につき、眺望良好
- ◇ 南東向き角住戸につき、陽当たり良好
- ◇ 専用面積153.87㎡のプレミアム住戸
- ◇ 室内リフォーム実施予定 (2023年7月下旬完了予定)
- ◇ 24時間有人管理(夜間警備員)
- ◇ コンシェルジュサービスあり
- ◇ 各階にゴミ置き場設置



販売価格/5億2,880万円 住戸専有面積153.87㎡(約46.54坪) 間取り 3LDK

◆所在地/東京都渋谷区恵比寿4-23-6◆バルコニー面積/23.22㎡◆交通/JR山手線「恵比寿」駅徒歩6分◆構造・階数/鉄筋コンクリート造地上23階地下3階建の22階部分◆築年月/2004年1月◆管理形態/全部委託◆管理員勤務形態/日勤◆管理費/月額37,700円◆修繕積立金/月額52,320円◆町会費/月額220円◆現況/空室◆取引態様/媒介(仲介)

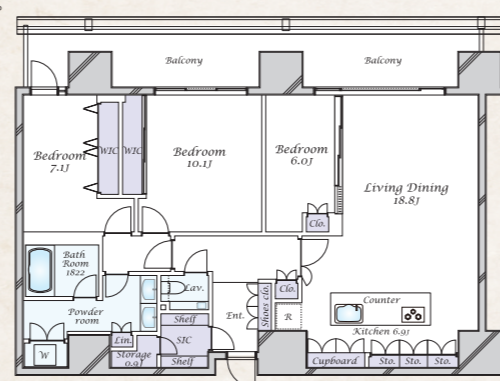
### グランドヒルズ恵比寿 生まれ変わった恵比寿ガーデンプレイスと共に新たな資産価値を築く 担当/二口 080-4296-9583



#### JR山手線・埼京線 「恵比寿」駅徒歩7分「恵比寿」駅徒歩9分

- ◇ 最上階プレミアム住戸
- ◇ 全居室から東京タワー・六本木ヒルズを望む
- ◇ 2022年12月室内バリューアップ 工事完成後未入居
- ◇ 24時間有人管理(夜間警備員)
- ◇ 制震タワーレジデンス
- ◇ 1822サイズの浴室
- ◇ キッチン約6.9帖

#### 東京メトロ日比谷線 「広尾」駅徒歩11分



販売価格/4億9,800万円 住戸専有面積120.26㎡(約36.37坪) 間取り 3LDK

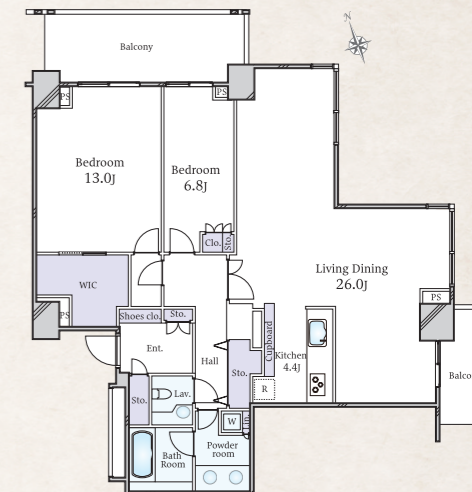
◆所在地/渋谷区恵比寿1丁目34-11◆バルコニー面積/27.80㎡◆交通/JR山手線「恵比寿」駅徒歩7分、東京メトロ日比谷線「恵比寿」駅徒歩9分、東京メトロ日比谷線「広尾」駅徒歩11分◆構造・階数/鉄筋コンクリート23階地下2階建の23階部分◆築年月/2019年3月◆管理形態/全部委託◆管理員勤務形態/日勤◆管理費/月額53,076円◆修繕積立金/月額10,390円◆現況/空室◆取引態様/媒介(仲介)

### 代官山アドレスザ・タワー 代官山アドレスの唯一のタワーマンション 担当/三上 070-3192-0039



#### 東急東横線 「代官山」駅徒歩1分

- ◇ 36階建て27階部分
- ◇ 北東向き角住戸
- ◇ 東京タワーを望む眺望
- ◇ 室内リフォーム実施 (2023年8月中旬完了予定)



販売価格/2億8,880万円 住戸専有面積111.75㎡(約33.80坪) 間取り 2LDK

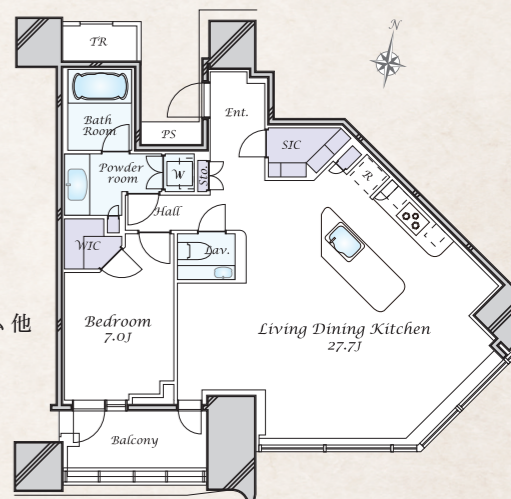
◆所在地/東京都渋谷区代官山町17-1◆バルコニー面積/18.46㎡◆交通/東急東横線「代官山」駅徒歩1分◆構造・階数/鉄骨鉄筋コンクリート造地下4階地上36階建の27階部分◆築年月/2000年8月◆管理形態/全部委託◆管理員勤務形態/日勤◆管理費/月額27,900円◆修繕積立金/月額38,000円◆町内会費/月額300円◆現況/空室◆取引態様/媒介(仲介)

### パークコート渋谷ザタワー 都心で癒しと緑を享受する 担当/福田 080-4062-9411



#### 東急東横線・田園都市線 JR山手線 「渋谷」駅徒歩9分 「渋谷」駅徒歩10分

- ◇ 東南角部屋
- ◇ 陽当たり・眺望良好
- ◇ 分譲時2LDKを1LDKに変更し、ゆったりした間取り
- ◇ 1620サイズの本スルーム
- ◇ トランクルームあり(1.93㎡)
- ◇ 充実した共用施設
- ・21F フィットネスルーム 他
- ・20F ザ・パークビューラウンジ
- ・2F 各種ラウンジ、ゲストルーム 他
- ・B2F ゴルフラウンジ



販売価格/2億1,900万円 住戸専有面積80.56㎡(約24.36坪) 間取り 1LDK

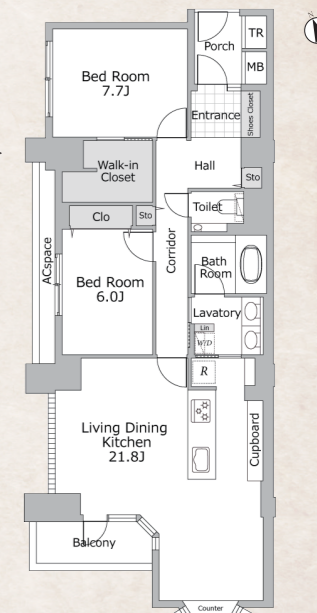
◆所在地/東京都渋谷区宇田川町◆バルコニー面積/8.14㎡◆トランクルーム面積/1.93㎡◆交通/東急東横線・田園都市線「渋谷」駅徒歩9分、JR山手線「渋谷」駅徒歩10分、東京メトロ千代田線「明治神宮前」駅徒歩11分◆構造・階数/鉄筋コンクリート造地下4階付地上39階建の26階部分◆築年月/2020年7月◆管理形態/全部委託◆管理員勤務形態/日勤◆管理費/月額39,800円◆修繕積立金/月額10,470円◆解体準備積立金/19,170円◆インターネット利用料/月額2,420円◆トランクルーム利用料/月額5,790円◆現況/住中◆前払賃料:本マンションは新築分譲購入時に前払賃料(地代)を借地残存期間分(2093年9月30日迄)を一括払いしているため、月々の地代の支払いはございません。物件価格には上記前払賃料清算金相当額が含まれています。◆取引態様/媒介(仲介)

### ロワヴェール表参道 解放された表参道の空 静寂な都心の丘の上に住む高貴な邸宅 担当/三上 070-3192-0039



#### 東京メトロ銀座線/半蔵門線/千代田線 「表参道」駅徒歩8分 東京メトロ副都心線 「明治神宮前」駅徒歩8分

- ◇ 4階・南西、北西向き角住戸
- ◇ 専有面積88.67㎡/2LDK・WIC
- ◇ ペニンシュラン型システムキッチン採用 (田中工芸社製)
- ◇ 床暖房(LD部分2面)
- ◇ 2023年3月室内リフォーム完了
- ・フローリング新規貼替
- ・給湯管新規交換(専有部)
- ・建具・玄関収納等新規交換etc



販売価格/1億9,990万円 住戸専有面積88.67㎡(約26.82坪) 間取り 2LDK

◆所在地/東京都渋谷区神宮前3丁目◆バルコニー面積/4.97㎡◆交通/東京メトロ銀座線・半蔵門線・千代田線「表参道」駅徒歩8分、東京メトロ副都心線「明治神宮前」駅徒歩8分、JR山手線「原宿」駅徒歩11分◆構造・階数/鉄筋コンクリート造地上5階建の4階部分◆築年月/1997年11月◆管理形態/全部委託◆管理員勤務形態/日勤◆管理費/月額26,500円◆修繕積立金/月額17,940円◆現況/空室◆取引態様/媒介(仲介)

※英字凡例 / Entrance:玄関, Hall:ホール, Porch:ポーチ, Bedroom:洋室, LivingDiningRoom:リビングダイニング, Living Dining Kitchen:リビングダイニングキッチン, Kitchen:キッチン, Cupboard:食器棚, SIC:シューズインクローゼット, ShoesClose:下駄箱・下足入, WIC:ウォークインクローゼット, BathRoom:浴室, Lavatory:洗面室, Powder room:洗面所, Toilet:トイレ, Corridor:廊下, Balcony:バルコニー, ServiceBalcony:サービスバルコニー, Roof Balcony:ルーフバルコニー, Counter:カウンター, MB:メーターボックス, PS:パイプスペース, Lin:リネン庫, Sto:収納・物入, Clo:押入・クローゼット, J:畳, R:冷蔵庫置場, W:洗濯機置場, Shelf:棚, Acspace:室外機置場, TR:トランクルーム, UP, LR, DN:上, 下◆取引態様/媒介(仲介)と表示の物件は仲介物件につきご成約の際は、当社規定の仲介手数料を別途申し受けます。●物件情報は2023年5月15日●広告有効期限:2023年5月31日※掲載内容と現況が異なる場合は現況を優先いたします。●掲載写真内の家具・調度品は販売対象外です。