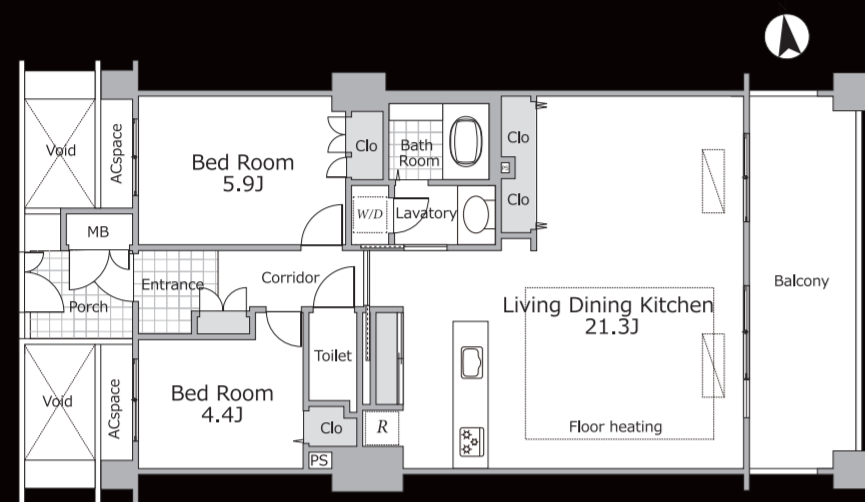
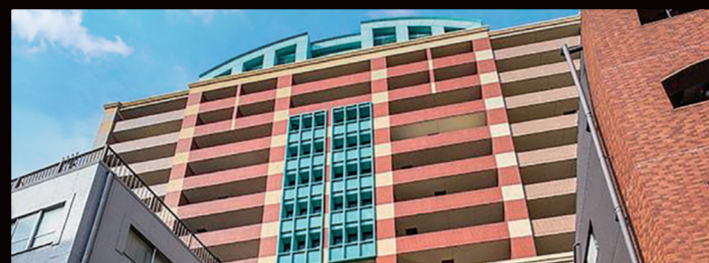


ディアナコート恵比寿

Diana Court ebisu

～クラシックな住まいの表情 ディアナコート恵比寿～

古典的な形式の表現ではなく、伝統を受け継ぎ
流行にとられない洗練されたデザイン。
いつまでも古くならない高品質な
コンテンポラリーなデザインを意図しました。



約21.3帖のリビングダイニングキッチン(床暖房有)

JR山手線 東京メトロ日比谷線
「恵比寿」駅徒歩6分 「広尾」駅徒歩13分

- ◇アウトフレーム工法のため、お部屋の角に柱型が出ない正形の居室
- ◇室内廊下が短く無駄のない間取り
- ◇地下1階にトランクルーム有(専用使用権)

販売価格/1億2,000万円

住戸専有面積70.23㎡(約21.24坪) 間取り2LDK

物件詳細は

こちら



◆所在地/渋谷区恵比寿1丁目◆バルコニー面積/9.90㎡◆交通/JR山手線「恵比寿」駅徒歩6分、東京メトロ日比谷線「広尾」駅徒歩13分◆構造・階数/鉄骨鉄筋コンクリート造地下1階付14階建の6階部分◆築年月/1999年3月◆管理形態/全部委託◆管理員勤務形態/日勤◆管理費/月額13,800円◆修繕積立金/月額22,890円◆ポーチ使用料/月額100円◆現況/空室◆取引態様/媒介(仲介)

担当/細川 080-4292-5590

●万一売却済みの場合はご容赦下さい。●媒介(仲介)と表示の物件は仲介物件につき、成約の際に当社規定の仲介手数料を別途申し受けれます。●坪表示は1㎡=0.3025坪で換算した約表示です。●間取の帖数は約表示です。●略号凡例…J/登数、RC造/鉄筋コンクリート造、L/リビングルーム、D/ダイニングルーム、K/キッチン、Sto./物入・収納、Clo./クローゼット、WIC/ウォークインクローゼット、SIC/シューズインクローゼット、UT/ユーティリティ、W/洗濯機置場、W/D/洗濯乾燥機置場、R/冷蔵庫置場、Lav./ラバトリー、MB/メーターボックス、PS/パイプスペース、DS/ダクトスペース、Lin./リネン庫、AC/エアコン、TR/トランクルーム、Ent./エントランス●①年間予定賃料収入は、満室時(駐車場代含む)における1年間の予定賃料収入です。(共益費含む)②予定利回りは、年間予定賃料収入の当該物件の取得対価に対する割合です。③当社は、予定賃料収入が確実に得られることを保証するものではありません。④予定利回りは、表面利回り(公租公課・共益費その他当該物件を維持するために必要な費用の控除前)のものです。●広告情報日/2023年3月6日現在●広告有効期限/2023年3月24日

GRANTACT
東急リバブル

「grant tactics(高等戦術)」の造語でもあるGRANTACT(グラントクト)は、都心マンションの売買・賃貸仲介に特化した、東急リバブルの戦略提案・実行組織として誕生しました。売買・賃貸ニーズに対し、「最善の戦略」を提案し、お客様の成功に尽くしてまいります。都心マンションのことなら、GRANTACTへお任せください。



東急リバブル株式会社
GRANTACT渋谷

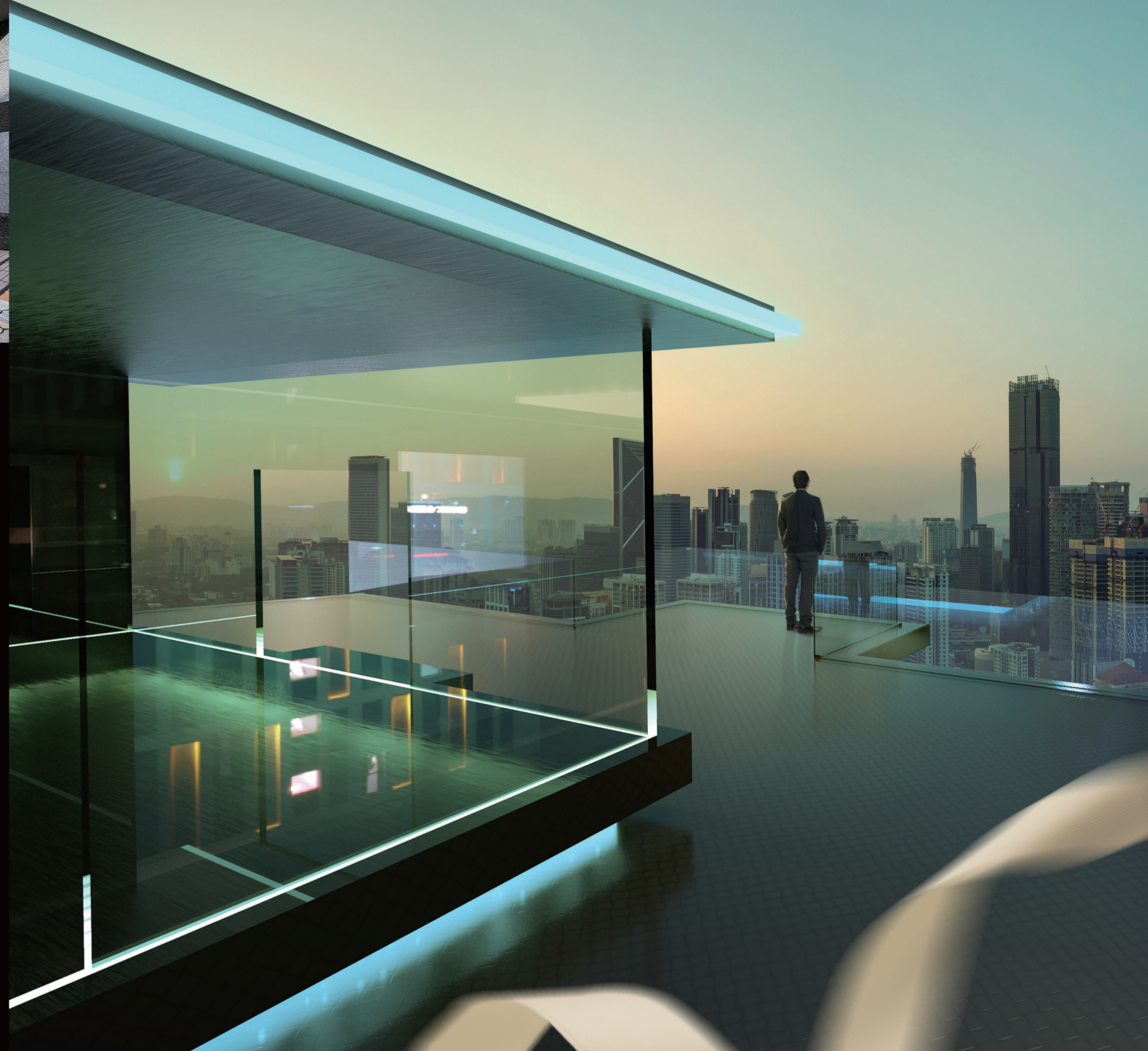
フリーコール
0120-974-251

〒150-0043
渋谷区道玄坂1-2-3 東急プラザ渋谷 8F

■営業時間/ 10:00 ~ 18:00
■定休日/毎週火曜日・水曜日



国土交通大臣(12)第2611号 (一社)不動産流通経営協会会員 (一社)不動産協会会員 (公社)首都圏不動産公正取引協議会加盟



GRANTACT

東急リバブル

都心ハイグレードマンションの売買仲介に特化した専門サロン

GRANTACTは、都心のマンションの売買・賃貸仲介に特化したストラジストによる専門チームです。
都心のハイグレードマンションの売買・賃貸ニーズに対して、私たちならではの分析と、
培った組織力を元に、万全の体制でお客様を全力でサポートいたします。

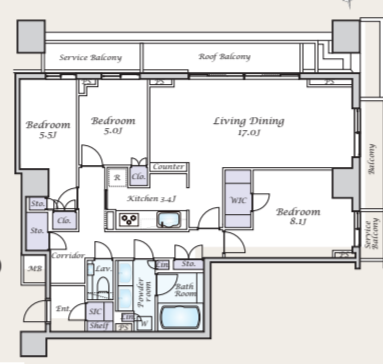
パークナード恵比寿

6階部分北・東の角部屋につき陽当たり・眺望・通風良好



JR山手線・埼京線
「恵比寿」駅徒歩7分
東京メトロ日比谷線
「恵比寿」駅徒歩5分

- ◇ハンズフリーキー「tebraキー」採用
- ◇コンシェルジュサービスあり (一部有償サービスあり)
- ◇各居室5帖以上 ◇床暖房あり
- ◇室内リフォーム履歴あり(令和5年3月4日工事完了)
- ・壁・天井クロス新規張替え・照明器具新規設置
- ・洗濯パン新規交換・タンクレストイレ新規交換
- ・ハウスクリーニング



販売価格/2億3,980万円住戸専有面積 93.99㎡ (約28.43坪) 間取り 3LDK

物件詳細はこちら▶

◆所在地/東京都渋谷区恵比寿南3丁目◆ルーフバルコニー面積/6.71㎡◆バルコニー面積/3.69㎡◆交通/日比谷線「恵比寿」駅徒歩5分、山手線「恵比寿」駅徒歩7分◆構造・階数/鉄筋コンクリート造地下1階付地上8階建の6階部分◆築年月/2019年8月◆管理形態/全部委託◆管理員勤務形態/日勤◆管理費/月額37,030円◆修繕積立金/月額11,560円◆ルーフバルコニー使用料/月額670円◆現況/空室◆取引態様/媒介(仲介)

担当/二口 080-4296-9583

ロヴェール表参道

解放された表参道の空 静寂な都心の丘の上に佇む高貴な邸宅



東京メトロ銀座線/半蔵門線/千代田線
「表参道」駅徒歩8分
東京メトロ副都心線
「明治神宮前」駅徒歩8分

- ◇4階部分、南西、北西向き角住戸につき陽当たり・眺望良好
- ◇ペニンシュラン型システムキッチン採用 (田中工務社製)
- ◇床暖房あり (LD部分2面)
- ◇2023年3月室内リフォーム完了
- ・フローリング新規貼替
- ・給湯管新規交換(専有部)
- ・建具・玄関収納等新規交換etc



販売価格/2億800万円住戸専有面積 88.67㎡ (約26.82坪) 間取り 2LDK

物件詳細はこちら▶

◆所在地/東京都渋谷区神宮前3丁目◆バルコニー面積/4.97㎡◆交通/東京メトロ銀座線・半蔵門線・千代田線「表参道」駅徒歩8分、東京メトロ副都心線「明治神宮前」駅徒歩8分、JR山手線「原宿」駅徒歩11分◆構造・階数/鉄筋コンクリート造地上5階建の4階部分◆築年月/1997年11月◆管理形態/全部委託◆管理員勤務形態/日勤◆管理費/月額26,500円◆修繕積立金/月額17,940円◆現況/空室◆取引態様/媒介(仲介)

担当/三上 070-3192-0039

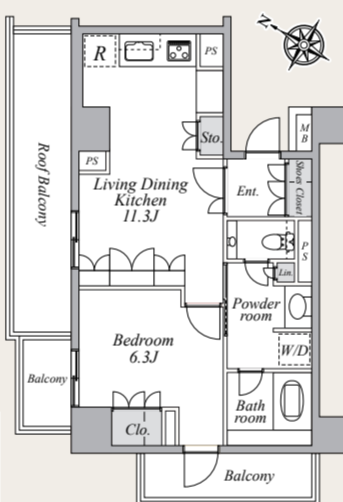
ザ・パークハウスアークス表参道【価格変更】

三菱地所レジデンス(株)旧分譲、渋谷区神宮前アドレス



東京メトロ千代田線/銀座線/半蔵門線
「表参道」駅徒歩9分
東京メトロ副都心線
「明治神宮前」駅徒歩7分

- ◇南西・北西向き角住戸につき、陽当たり・通風良好
- ◇6階建て4階部分につき、眺望良好
- ◇約11.3帖のLDKには床暖房
- ◇LDK・洋室壁面にエコカラット設置 (新築時オプション)
- ◇LDKに壁面収納設置(新築時オプション)
- ◇玄関には変見設置(新築時オプション)
- ◇自己居住用、投資用どちらでも検討可能



販売価格/9,980万円住戸専有面積 45.08㎡ (約13.63坪) 間取り 1LDK

物件詳細はこちら▶

◆所在地/渋谷区神宮前3丁目◆ルーフバルコニー面積/10.20㎡◆バルコニー面積/7.41㎡◆交通/東京メトロ千代田線「表参道」駅徒歩9分、東京メトロ副都心線「明治神宮前」駅徒歩7分、東京メトロ銀座線「外苑前」駅徒歩11分、JR山手線「原宿」駅徒歩11分◆構造・階数/鉄筋コンクリート造地下1階付地上5階建の3階部分◆築年月/2019年2月◆管理形態/全部委託◆管理員勤務形態/巡回◆管理費/月額25,340円◆修繕積立金/月額5,860円◆インターネット利用料/月額1,705円◆共聴聴設備利用料/月額660円◆管理協力金/月額750円◆現況/空室◆取引態様/媒介(仲介)

担当/三上 070-3192-0039

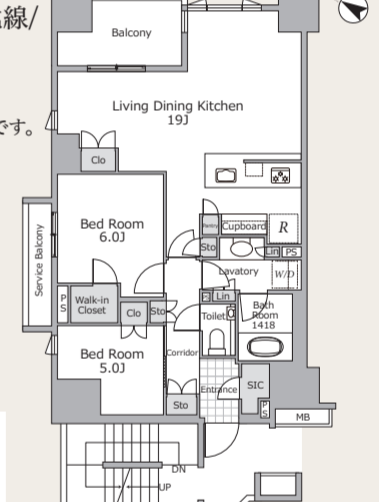
ザ・マジェスティコート目黒

【三菱地所レジデンス】×【東京建物】による旧分譲



JR山手線/都営三田線/東京メトロ南北線/東急目黒線
「目黒」駅徒歩9分

- ◇6階部分北東角住戸。山手通りと反対側の住戸です。
- ◇リビングダイニング部分にTES式温水床暖房
- ◇ミストサウナ付浴室暖房換気乾燥機
- ◇デイスパーザー
- ◇食洗器
- ◇1418サイズの浴室
- ◇美術館をコンセプトとした格式高い意匠
- ◇トリプルセキュリティ採用
- ◇香りが華やぐオーナーズラウンジ



販売価格/1億400万円住戸専有面積 70.83㎡ (約13.63坪) 間取り 2LDK

物件詳細はこちら▶

◆所在地/東京都目黒区下目黒2丁目◆バルコニー面積/7.10㎡◆交通/山手線「目黒」駅徒歩9分、東急目黒線「不動前」駅徒歩9分、東急目黒線「目黒」駅徒歩9分◆構造・階数/鉄筋コンクリート造地上14階建の6階部分◆築年月/2018年10月◆管理形態/全部委託◆管理員勤務形態/日勤◆管理費/月額18,600円◆修繕積立金/月額7,090円◆町会費/月額150円◆引渡時期/売買契約から3か月後※売買契約後に売主様負担にて間取り変更のリフォームを実施いたします。(現状3LDK→2LDK)◆現況/空室◆取引態様/媒介(仲介)

担当/二口 080-4296-9583

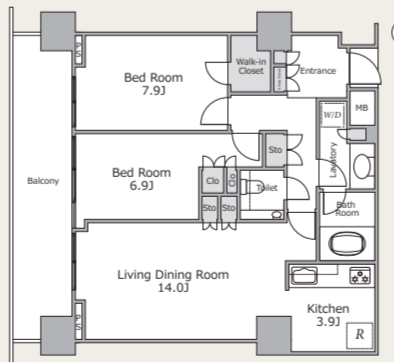
プラウド恵比寿ヒルサイドガーデン

野村不動産(株)旧分譲 2020年1月築のプラウドシリーズ



日比谷線
「恵比寿」駅徒歩3分
山手線
「恵比寿」駅徒歩5分

- ◇西向き4階
- ◇セコムによるセキュリティあり
- ◇リビングダイニング最大天井高2,620mm
- ◇スケルトンインフィル構造
- ◇各階ゴミステーション
- ◇ペット飼育可 (体高と体重の積が260以下、2匹迄)



販売価格/1億9,200万円住戸専有面積 75.00㎡ (約22.68坪) 間取り 2LDK

物件詳細はこちら▶

◆所在地/東京都渋谷区恵比寿南3丁目◆バルコニー面積/14.15㎡◆交通/日比谷線「恵比寿」駅徒歩3分、山手線「恵比寿」駅徒歩5分、東横線「代官山」駅徒歩9分◆構造・階数/鉄筋コンクリート造地下2階付地上11階建の4階部分◆築年月/2020年1月◆管理形態/全部委託◆管理員勤務形態/日勤◆管理費/月額60,750円◆修繕積立金/月額10,660円◆enecoQシステム料金/月額2,046円◆現況/空室◆取引態様/媒介(仲介)

担当/絹川 080-4292-5590

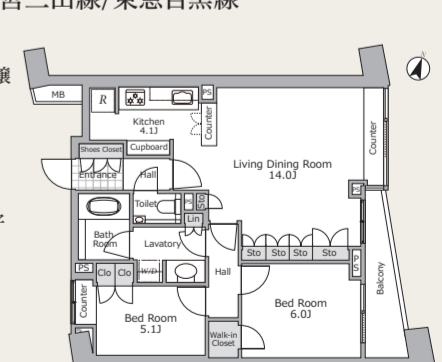
パークホームズ目黒ザ・レジデンス

三井不動産レジデンシャル株式会社 旧分譲



JR山手線/東京メトロ南北線/都営三田線/東急目黒線
「目黒」駅徒歩8分

- ◇三井不動産レジデンシャル株式会社旧分譲
- ◇大成建設株式会社 設計・施工
- ◇24時間有人管理(夜間警備員)
- ◇コンシェルジュサービスあり (一部有償サービスあり)
- ◇8階部分北東向きにつき、眺望・通風良好
- ◇1418サイズの浴室
- ◇約18.1帖のリビングダイニングキッチン
- ◇各居室5帖以上あり
- ◇デイスパーザーあり
- ◇リビングダイニング部分に床暖房あり
- ◇浴室暖房乾燥機



販売価格/1億1,900万円住戸専有面積 65.50㎡ (約13.63坪) 間取り 2LDK

物件詳細はこちら▶

◆所在地/東京都目黒区下目黒2丁目◆バルコニー面積/7.98㎡◆交通/山手線「目黒」駅徒歩8分、目黒線「目黒」駅徒歩8分、南北線「目黒」駅徒歩8分◆構造・階数/鉄筋コンクリート造地下1階付地上10階建の8階部分◆築年月/2012年2月◆管理形態/全部委託◆管理員勤務形態/日勤◆管理費/月額17,490円◆修繕積立金/月額7,860円◆現況/空室◆取引態様/媒介(仲介)

担当/絹川 080-4292-5590

※英字凡例/Entrance:玄関、Hal:lホール、Porch:ポーチ、BedRoom:洋室、LivingDiningRoom:リビングダイニング、Living Dining Kitchen:リビングダイニングキッチン、Kitchen:キッチン、Cupboard:食器棚、SIC:シューズインクローゼット、ShoesClose:下駄箱・下足入、WIC:ウォークインクローゼット、BathRoom:浴室、Lavatory:洗面室、Powder room:洗面所、Toile:トイレ、Corridor:廊下、Balcony:バルコニー、ServiceBalcony:サービスバルコニー、Roof Balcony:ルーフバルコニー、Counter:カウンター、MB:メーターボックス、PS:パイプスペース、Lin:リネン庫、Sto:収納・物入、Clo:押し・クローゼット、J:畳、R:冷蔵庫置場、W:洗濯機置場、Shelf:棚、ACSpace:室外機置場、TR:トランクルーム、UP:上ル、DN:下ル●取引態様/媒介(仲介)と表示の物件は仲介物件につきご成約の際は、当社規定の仲介手数料を別途申し受けます。●物件情報は2023年4月10日●広告有効期限:2023年4月28日 ※掲載内容と現況が異なる場合は現況を優先いたします。●掲載写真内の家具・調度品は販売対象外です。