

OPEN ROOM 開催

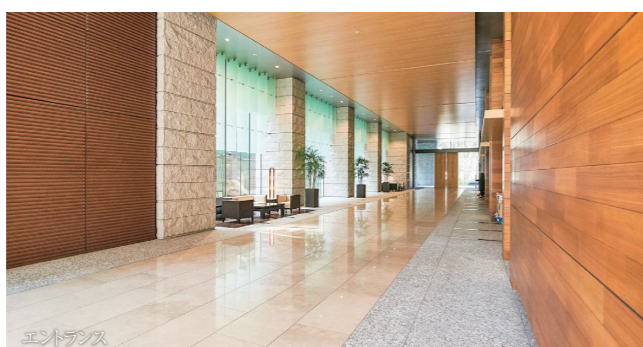
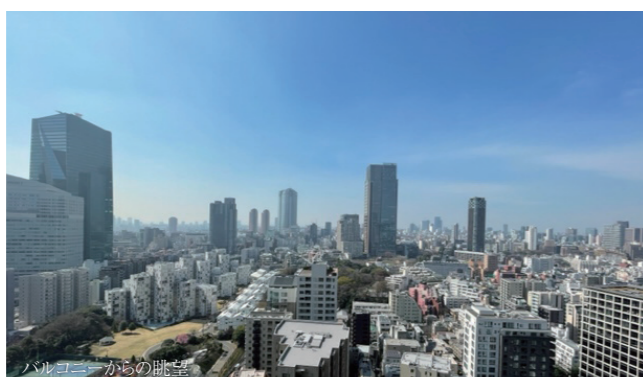
〔開催日〕5/13(土)・14(日) 〔開催時間〕14:00~17:00

下記現地案内図をもとにお越しいただき、当日は「2502」号室をお呼出しください。

※お客様の来場が重なった場合は、1組ずつご案内させて頂くためエントランスの外でお待ち頂く可能性がございます。
※ご来場の際はマスク着用、手の消毒の上お越しください。
※混雑を回避するため、上記開催日以外の日時以外の事前予約も承っております。

赤坂タワーレジデンス Top of the Hill

販売価格 **3億2,990万円** [坪単価/約1,267.3万円] 専有面積 **86.06㎡** [26.03坪] 間取り **2LDKtype**



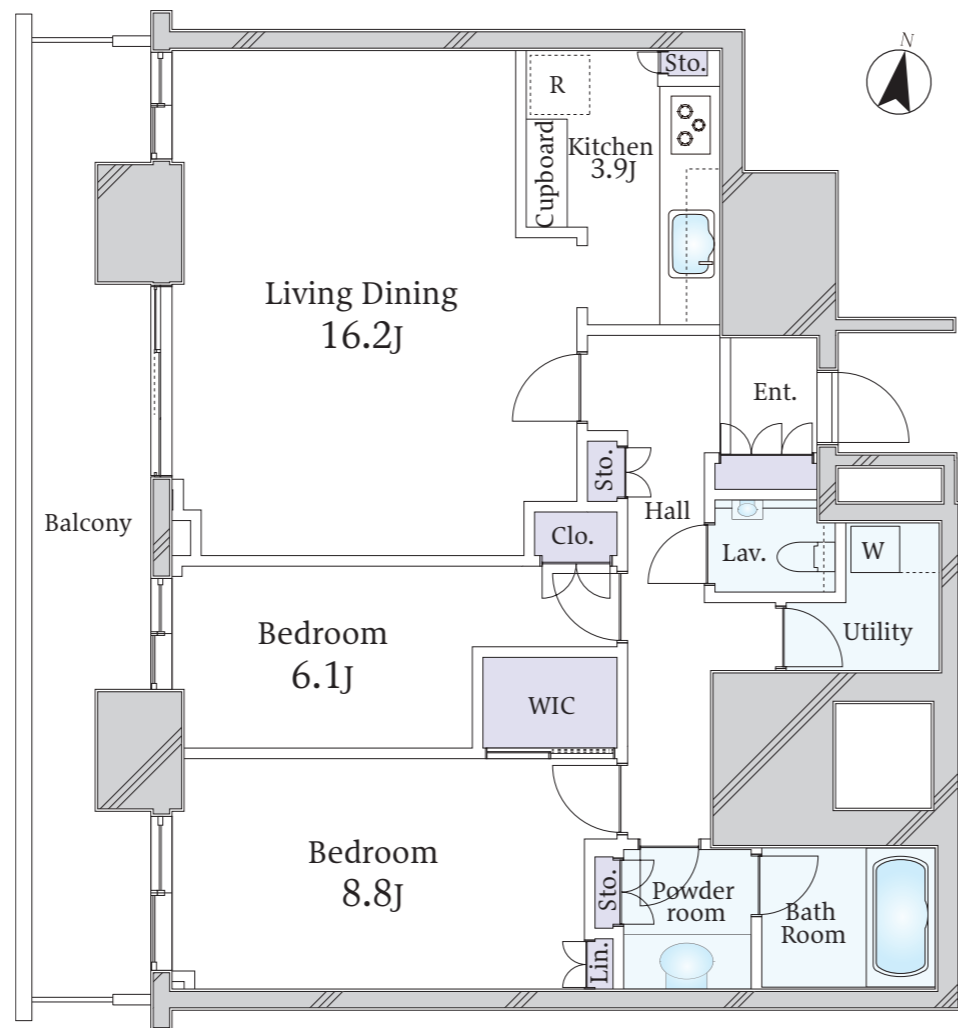
東京メトロ千代田線「赤坂」駅徒歩4分
東京メトロ銀座線「溜池山王」駅徒歩5分



- 25階部分・西向きのため、眺望・通風良好
- 全居室がバルコニーに面した明るい間取り
- 室内フルリフォーム予定 (2023年5月中旬完成予定)
 - ・壁紙交換 ・フローリング上張り
 - ・キッチン交換 ・浴室交換
 - ・トイレ交換 ・洗面台交換 等

充実の共用施設

- 44階
 - ・トップラウンジ (9:00~23:00) 使用料: 無料
 - ・ゲストルーム (15:00~翌10:00) 使用料: レジナー16,320円/1泊
 - 貸切利用の場合
 - 昼の部 (10:00~14:00) 30,600円
 - 夜の部 (17:00~21:00) 40,800円
- 2階
 - ・ラグジュアリーライブラリー (7:30~23:00) 使用料: 無料
 - ・カーディナルラウンジ (9:00~20:00) 使用料: 310円/1時間
 - ・ハートリゾート (10:00~20:00) 使用料: 2,040円/2時間
 - ・メディテーションサロン (9:00~20:00) 使用料: 510円/1時間
 - ・和敬 (茶室、ゲストルーム)
 - 茶室利用の場合 (9:00~20:00) 使用料: 1,020円/1時間
 - 宿泊利用の場合 (17:00~翌10:00) 使用料: 12,240円/1泊
- 地下1階
 - ・洗車場 (9:00~20:00) 使用料: 510円/1時間



想定利回り **約2.47%** 年間想定賃料収入 **約816.0万円**

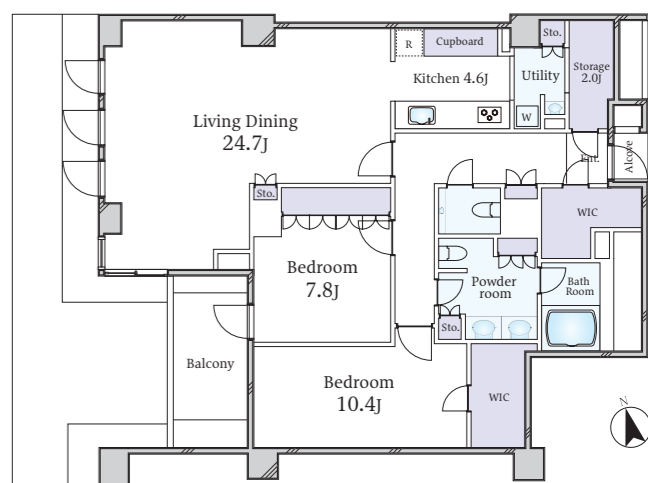
担当/佐々木 080-4297-6925

ブランド六本木飯倉片町

販売価格 **2億7,500万円** [坪単価/約739.4万円] 専有面積 **122.97㎡** [37.19坪] 間取り **2LDKtype**



- LD24.7畳の2LDKタイプ
- LD・各居室最大天井高 2,550mm
- 大型WIC・SICあり



想定利回り **約3.27%** 年間想定賃料収入 **約900.0万円**

担当/五十嵐 090-9000-7016

- 所在地/港区六本木5丁目 ■ バルコニー面積/8.19㎡ ■ 構造・階数/鉄筋コンクリート造地下1階付5階建の1階部分
- 築年月/2018年12月 ■ 管理形態/全部委託 ■ 管理員勤務形態/日勤管理 ■ プロバダ利用料/月額540円
- 管理費/月額74,400円 ■ 修繕積立金/月額74,400円 ■ コミュニティ形成費/月額300円 ■ フレッツテレビ利用料/月額550円
- インターネットサービス利用料/月額1,870円 ■ プロバダ利用料/月額550円 ■ 現況/居住中 ■ 取引態様/媒介(仲介)

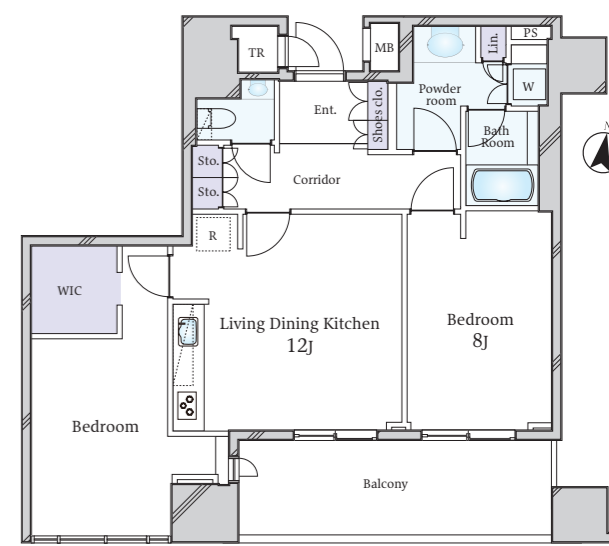
ザ・パークハウス白金二丁目タワー

販売価格 **2億1,600万円** [坪単価/約941.1万円] 専有面積 **75.87㎡** [22.95坪] 間取り **2LDKtype**



- 室内リフォーム中 (2023年6月中旬完成予定)
- 23階部分・専有面積: 75.87㎡・南向き
- 新築時室内リフォーム内容
 - ・エントランス~concept: 「迎賓 and アート」~
 - 正面にギリシャのパルテノン神殿にも使用される白色石灰岩を、日本の皇居の石積にインスピレーションされたデザインモチーフで設置

- 所在地/港区白金2丁目 ■ バルコニー面積/12.24㎡
- 構造・階数/鉄筋コンクリート造地下2階付27階建の23階部分
- 築年月/2018年7月 ■ 管理形態/全部委託 ■ 管理員勤務形態/日勤管理
- 管理費/月額30,350円 ■ 修繕積立金/月額9,110円 ■ インターネット接続料/月額1,540円
- 共聴設備利用料/月額275円 ■ 現況/空室 ■ 取引態様/媒介(仲介)

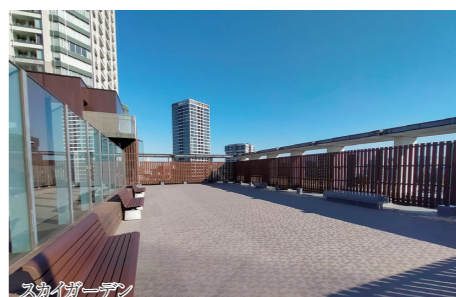
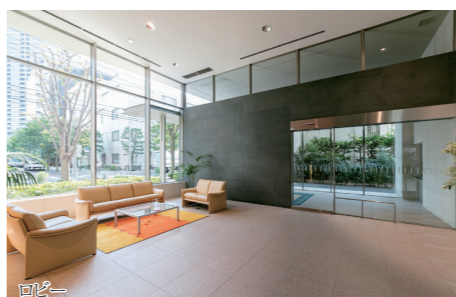


想定利回り **約2.55%** 年間想定賃料収入 **約552.0万円**

担当/佐々木 080-4297-6925

プレイス白金ブライトレジデンス

販売価格 **1億480万円** [坪単価/約508.4万円] 専有面積 **68.16㎡** [20.61坪] 間取り **3LDKtype**



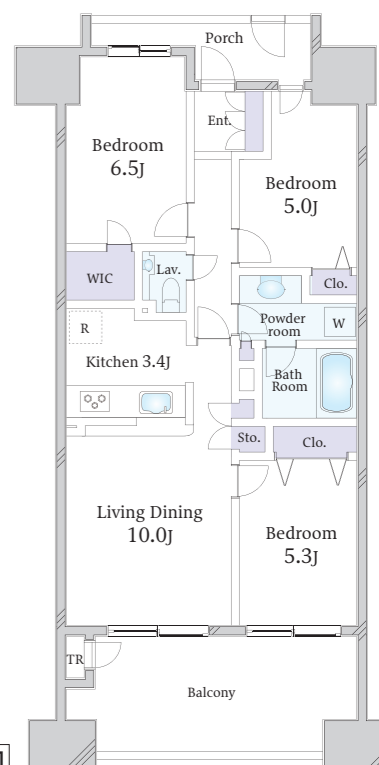
- 大規模修繕工事済 (2021年/外壁・屋上防水工事 他)
- 24時間セキュリティシステム ■ 二重床・二重天井構造
- トランクルーム権利付 (バルコニー付設)

- 所在地/港区白金1丁目 ■ バルコニー面積/11.39㎡ ■ 構造・階数/鉄骨鉄筋コンクリート造20階建の3階部分
- 築年月/2005年6月 ■ 管理形態/全部委託 ■ 管理員勤務形態/日勤管理 ■ 管理費/月額10,200円
- 修繕積立金/月額5,110円 ■ 自転車置場使用料/月額750円
- 現況/賃貸中 (2023年5月12日時点) ■ 取引態様/媒介(仲介)

※オーナーチェンジにつき現貨貸借契約約款が条件です。

予定利回り **約3.37%** 年間予定賃料収入 **約354.0万円**

担当/加来 080-4123-8322



【想定利回り】1.現在賃貸中物件については「予定利回り」として表示しています。2.現在空室・居住中物件については、個別に想定される賃料ベースを算出し、予想される利回りを「想定利回り」として表示しています。3.年間予定賃料収入は、満室時における一年間の予定賃料収入です。(共益費など含む)4.予定(想定)利回り表示は、年間予定賃料収入の当該不動産取得対価に対する割合です。5.当社は、予定(想定)賃料収入が確実に得られることを保証するものではありません。6.予定(想定)利回り表示は、表面利回り(公租公課・管理費・修繕積立金等その他当該物件を維持するために必要な費用の控除前)のものです。※英字凡例/Entrance:玄関、Hall:ホール、Porch:ポーチ、BedRoom:洋室、LivingDiningRoom:リビングダイニング、Kitchen:キッチン、Cupboard:食器棚、Shoes-in Closet (SIC):シューズインクローゼット、ShoesCloset:下駄箱・下足入れ、Walk-in Closet:ウォークインクローゼット、BathRoom:浴室、Lavatory-Powder Room:洗面室、Toilet:トイレ、Corridor:廊下、Balcony:バルコニー、Terrace:テラス、Void:吹き抜け、Counter:カウンター、TR:トランクルーム、MB:メーターボックス、PS:パイプスペース、Lin:リネン庫、Storage:Sto:収納・物入、Shelf:棚、Clo:押入・クローゼット、J:畳、R:冷蔵庫置き場、W/D:洗濯乾燥機置き場、StorageRoom:貯蔵庫、Servicespace:サービススペース、Multi Room:マルチルーム、ACspace:室外機置き場、Alcove:アルコーブ、Utility:家事室 ●取引態様/媒介(仲介)と表示の物件は仲介物件につき成約の際は、当社規定の仲介手数料を別途申し受けます。●物件情報は2023年5月12日 ●広告有効期限:2023年6月11日 ●掲載写真の家具・調度品は販売対象外です。