



GRANTACT

東急リパブル

GRANTACT 市ヶ谷は“ストラテジスト”ならではの洗練されたサービスにより、
都心ブランドエリアのステータスにふさわしい
資産形成をご提案いたします。



パークコート千代田四番町

PARK COURT CHIYODA YONBANCHO

販売価格 3億1,500万円

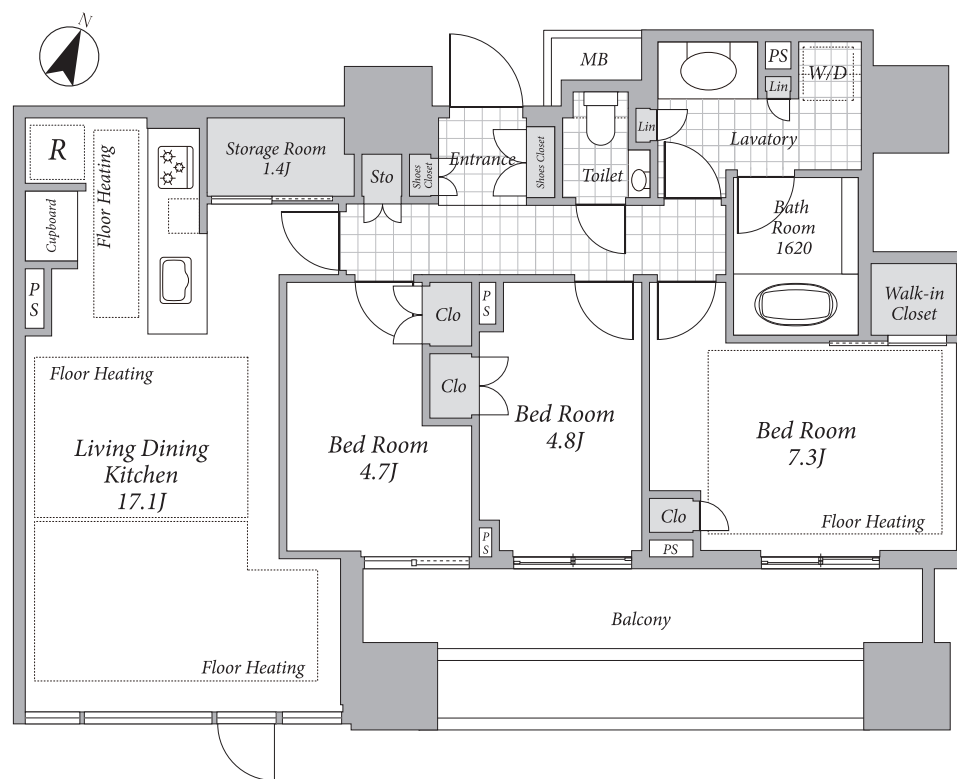
専有面積 80.01㎡

間取り 3LDK



詳しくは
コチラ

- 東京メトロ有楽町線「麹町」駅徒歩4分
- 東京メトロ南北線・JR中央総武線「市ヶ谷」駅徒歩5分
- 三井不動産レジデンシャル株分譲の「パークコートシリーズ」
- 5段階のセキュリティシステム
- 各階ゴミ置き場・宅配BOX有
- コンシェルジュサービス有
- 2022年11月築の新築未入居住戸
- 10階部分、全室南面採光
- LD・K、洋室7.3畳にTES式床暖房付
- ビルトイン式エアコン(LD・洋室7.3畳)
- 1620サイズのバスルーム(フルオートバス)
- 収納力豊富なウォークインクローゼット
- 約1.4畳のストレージルーム
- ダウンライト増設(各居室)
- 水廻り・フロアコーティング実施済
- LDK天井高2.6m



【物件概要】●所在/千代田区四番町●交通/東京メトロ有楽町線「麹町」駅徒歩4分、東京メトロ南北線・JR中央総武線「市ヶ谷」駅徒歩5分●専有面積/80.01㎡●バルコニー面積/14.30㎡●構造・階数/鉄筋コンクリート造地下1階付14階建の10階部分●築年月/2022年11月●管理形態/全部委託●管理員勤務形態/日勤管理●管理費/月額50,010円●修繕積立金/月額10,800円●インターネット接続料/月額1,375円●取引隠録/媒介(仲介)

●仲介物件につき成約の際に、当社規定の仲介手数料を別途申し受けます。●物件情報は2023年3月20日現在です。●広告有効期限:2023年4月16日。
●Entrance:玄関●Shoes Closet:下駄箱・下足入れ●Hall:ホール●Living Dining:リビングダイニング●Storage・sto:収納・物入れ●Bed Room:洋室●Kitchen:キッチン●Lavatory:洗面所●Toilet:トイレ●Corridor:廊下●Clo:収納●Balcony:バルコニー
●Bath Room:浴室●Walk-in Closet:ウォークインクローゼット●Lin:リネン庫●W/D:洗濯乾燥機●MB:メーターボックス●Floor Heating:床暖房●F:畳

東急リパブル株式会社 GRANTACT 市ヶ谷 ☎0120-991-852

(SP23.03)

ホームットイースト

HORMAT EAST



販売価格 **3億9,800万円**

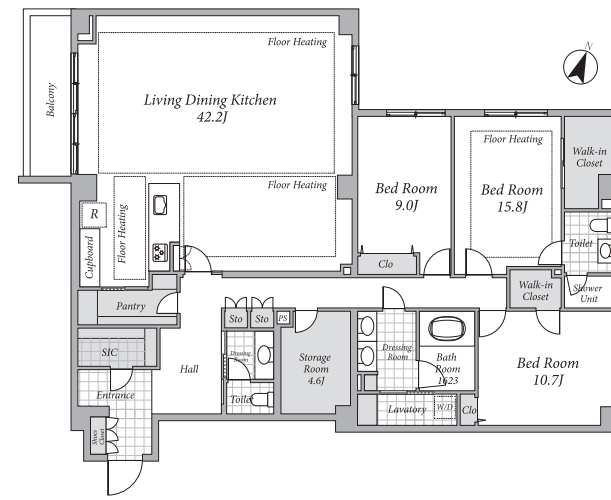
専有面積 **181.87㎡**

間取り **3LDK**



詳しくは
コチラ

- 東京メトロ半蔵門線
「半蔵門」駅徒歩4分
- JR中央・総武線、東京メトロ南北線、有楽町線、都営地下鉄新宿線
- 「市ヶ谷」駅徒歩6分
- 東京メトロ有楽町線「麹町」駅徒歩7分
- 5階部分、北西向き角住戸
- 駐車場優先利用権付き(平置き駐車場)
- 内廊下設計
- 2020年10月:内装フルリノベーション済
- LDK42畳超



【物件概要】●所在/千代田区一番町●交通/東京メトロ半蔵門線「半蔵門」駅徒歩4分、JR中央・総武線・東京メトロ南北線・有楽町線・都営地下鉄新宿線「市ヶ谷」駅徒歩6分、東京メトロ有楽町線「麹町」駅徒歩7分●専有面積/181.87㎡●バルコニー面積/7.00㎡●構造・階数/鉄骨鉄筋コンクリート造地下1階付8階建の5階部分●築年月/1977年7月●管理形態/全部委託●管理員勤務形態/日勤管理●管理費/月額56,870円●修繕積立金/月額29,830円●駐車場使用料(専用使用権付)/月額42,000円●取引態様/媒介(仲介)

市谷逢坂テラス

ICHIGAYA OHZAKA TERRACE



販売価格 **1億4,480万円**

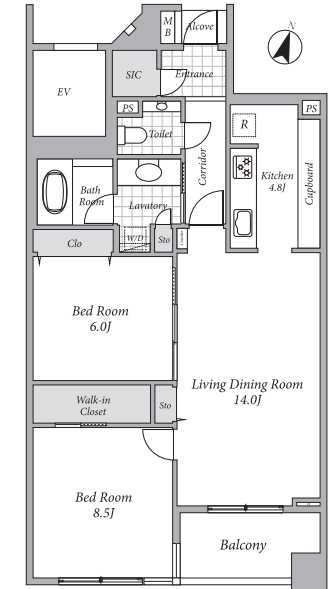
専有面積 **77.46㎡**

間取り **2LD・K**



詳しくは
コチラ

- 都営地下鉄大江戸線「牛込神楽坂」駅徒歩3分
- 東京メトロ有楽町線・南北線「飯田橋」駅徒歩8分
- JR中央・総武線「飯田橋」駅徒歩10分
- 南向き住戸のため陽当たり・通風良好
- シューズイン・ウォークインクローゼット
- リノベーション済(2023年2月)
- ・フローリング張替 ・壁、天井クロス張替
- ・建具交換 ・洗面化粧台交換 ・照明器具設置
- ・洗浄便座付トイレ交換 ・エアコン3基設置
- ・ユニットバス交換(追い焚き機能・浴室換気乾燥機付)
- ・システムキッチン交換(食器洗浄乾燥機付)
- ・ハウスクリーニング 等



【物件概要】●所在/新宿区袋町●交通/都営地下鉄大江戸線「牛込神楽坂」駅徒歩3分、東京メトロ有楽町線・南北線「飯田橋」駅徒歩8分、JR中央・総武線「飯田橋」駅徒歩10分●専有面積/77.46㎡●バルコニー面積/6.55㎡●構造・階数/鉄筋コンクリート造地下1階付5階建の2階部分●築年月/2006年3月●管理形態/全部委託●管理員勤務形態/日勤管理●管理費/月額20,920円●修繕積立金/月額7,950円●取引態様/媒介(仲介)

クレストコート砂土原

CREST COURT SADOHARA



販売価格 **3億6,000万円**

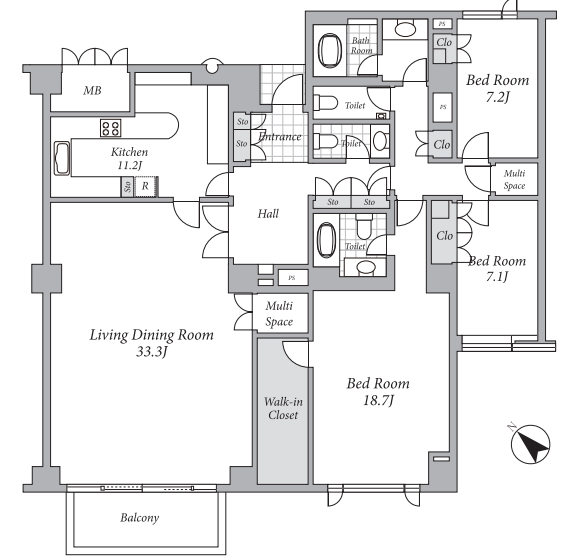
専有面積 **185.04㎡**

間取り **3LD・K**



詳しくは
コチラ

- 東京メトロ有楽町線・南北線
「市ヶ谷」駅徒歩4分
都営地下鉄新宿線・JR総武線
「市ヶ谷」駅徒歩9分
- 竹中工務店施工
- ペット飼育可(規約による制限有)
- 24時間有人管理
- 24時間ゴミ出し可能
- 5階部分、南西向き
- コンシェルジュサービス有
- 地下1階に平置き駐車場スペース有



【物件概要】●所在/新宿区市谷砂土原町2丁目●交通/東京メトロ有楽町線・南北線「市ヶ谷」駅徒歩4分、都営地下鉄新宿線・JR総武線「市ヶ谷」駅徒歩9分●専有面積/185.04㎡●バルコニー面積/7.92㎡●構造・階数/鉄筋コンクリート造地下2階付8階建の5階部分●築年月/1987年12月●管理形態/全部委託●管理員勤務形態/日勤管理●管理費/月額36,000円●修繕積立金/月額92,500円●水道料基本料金/月額1,491円●給湯料基本料金/月額2,000円●取引態様/媒介(仲介)

クレヴィア神楽坂

CREVIA KAGURAZAKA



販売価格 **8,480万円**

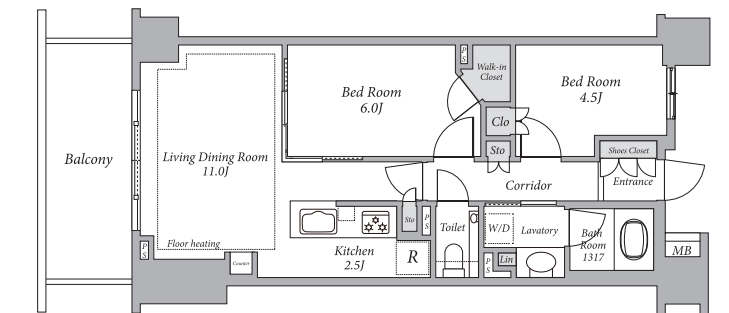
専有面積 **54.67㎡**

間取り **2LDK**



詳しくは
コチラ

- 東京メトロ東西線「神楽坂」駅徒歩6分、東京メトロ有楽町線「江戸川橋」駅徒歩7分、東京メトロ有楽町線・南北線・都営地下鉄大江戸線「飯田橋」駅徒歩11分
- 伊藤忠都市開発(株)旧分譲「クレヴィア」シリーズ ■収納力豊富なウォークインクローゼット
- LD・洋室6畳の壁面にエコカラット採用 ■ペット飼育可能(規約による制限有)



【物件概要】●所在/新宿区西五軒町●交通/東京メトロ東西線「神楽坂」駅徒歩6分、東京メトロ有楽町線「江戸川橋」駅徒歩7分、東京メトロ有楽町線・南北線・都営地下鉄大江戸線「飯田橋」駅徒歩11分●専有面積/54.67㎡●バルコニー面積/10.00㎡●構造・階数/鉄筋コンクリート造9階建の2階部分●築年月/2013年9月●管理形態/全部委託●管理員勤務形態/日勤管理●管理費/月額15,500円●修繕積立金/月額8,200円●オブジェキャスト料/月額605円●インターネット使用料/月額825円●町会費/月額100円●取引態様/媒介(仲介)

●仲介物件につき成約の際に、当社規定の仲介手数料を別途申し受けます。●物件情報は2023年3月20日現在です。●広告有効期限:2023年4月16日。
●Entrance:玄関●Shoes Closet:下駄箱・下足入れ●Hall:ホール●Living Dining:リビングダイニング●Storage:収納●Bath Room:浴室●Walk-in Closet:ウォークインクローゼット●Lin:リネン庫●W/D:洗濯乾燥機●MB:メーターボックス●H:扉

CONTACT US ■ 定休日:毎週火曜日・水曜日

東急リバブル株式会社 GRANTACT 市ヶ谷

都営新宿線「市ヶ谷」駅徒歩1分
〒102-0074 東京都千代田区九段南4丁目7番15号
JPR 市ヶ谷ビル1F

■Tel.03-6862-3109 ■Fax.03-6862-3106



GRANTACT
ホームページ



国土交通大臣(12)第2611号 (一社)不動産流通経営協会会員 (一社)不動産協会会員 (公社)首都圏不動産公正取引協議会加盟

お電話にて

0120-991-852

メールにて

grantact-ichigaya@ma.livable.jp

ホームページにて

Grantact市ヶ谷

検索

価格査定はコチラから



売却・賃貸同時 W 査定

賃貸サービス

ハウスクリーニングキャンペーン実施中

賃借人様ご入居前のハウスクリーニングを
当社にて負担いたします。

※空室後3ヶ月間専任での依頼をいただきます。
※当社査定額内にて募集のご依頼を頂いた場合に限りです。
※当社指定クリーニング業者にて実施いたします。
※クリーニングの見積もりについては当社にて行わせて頂きます。
※他の割引の一部併用可。
※クリーニング以外の費用についてはお客様の実費負担となります。

CONTACT US ■ 定休日:毎週火曜日・水曜日

東急リバブル株式会社 GRANTACT 賃貸

東京メトロ南北線「六本木一丁目」駅直結
〒106-0032 東京都港区六本木1丁目4番5号
アークヒルズサウスタワー3F

■Tel.03-6675-9716



GRANTACT 賃貸
ホームページ

お電話にて

0120-991-791

メールにて

c-grantact-roppongi@ma.livable.jp

