

パークコート虎ノ門愛宕タワー

販売価格/ **5億5,000万円**

専有面積: 131.72㎡
(約39.84坪)

間取り 3LDK



◆所在地/東京都港区虎ノ門3丁目14-1 ◆バルコニー面積/12.58㎡ ◆交通/東京メトロ日比谷線「神谷町」駅徒歩4分、都営三田線「御成門」駅徒歩9分、東京メトロ銀座線「虎ノ門」駅徒歩10分 ◆構造・階数/鉄筋コンクリート造地上30階建の27階部分 ◆築年月/2008年4月 ◆管理形態/全部委託 ◆管理員勤務形態/日勤 ◆管理費/月額52,690円 ◆修繕積立金/月額20,420円 ◆現況/空室 ◆取引態様/媒介(仲介)

東京メトロ日比谷線
「神谷町」駅徒歩4分

都営三田線
「御成門」駅徒歩9分

東京メトロ銀座線
「虎ノ門」駅徒歩10分

【共用施設】

- 1階: コンシェルジュカウンター
- 2階: クラブスイート(ゲストルーム)
ロビーラウンジ
エグゼクティブスタディールーム
- 28階: プレミアムラウンジ

◇三井不動産レジデンシャル
旧分譲×清水建設施工

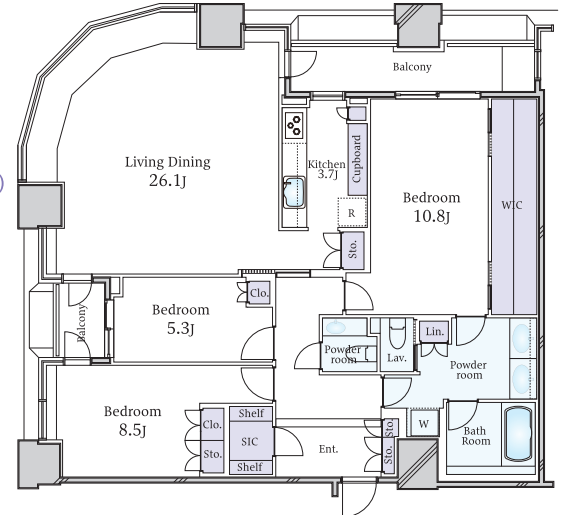
◇シミズハイブリッドコアウォール制震システム

◇北東・北西角住戸

◇3LDK+WIC+SIC

◇24時間有人管理(夜間警備員)

◇中間梁アウトフレーム工法



想定利回り

約1.89%

年間想定賃料収入

約1,044万円

物件詳細はこちら▶



担当/佐々木

080-4297-6925

パーク・コート南青山ヒルトップレジデンス

販売価格/ **2億7,800万円**

専有面積: 103.45㎡
(約31.29坪)

間取り 2LDK



◆所在地/東京都港区南青山7丁目13番2号 ◆バルコニー面積/56.24㎡ ◆交通/東京メトロ銀座線・半蔵門線・千代田線「表参道」駅徒歩12分、東京メトロ日比谷線「広尾」駅徒歩12分 ◆構造・階数/鉄筋コンクリート造地上5階地下1階建の5階部分 ◆築年月/2001年3月 ◆管理形態/全部委託 ◆管理員勤務形態/日勤 ◆管理費/月額29,070円 ◆修繕積立金/月額17,590円 ◆インターネット維持費/月額2,100円 ◆現況/空室 ◆取引態様/媒介(仲介)

東京メトロ銀座線・半蔵門線・千代田線
「表参道」駅徒歩12分

東京メトロ日比谷線
「広尾」駅徒歩12分



◇三井不動産旧分譲×大成建設施工

◇北西・北東角住戸

◇最上階5階部分

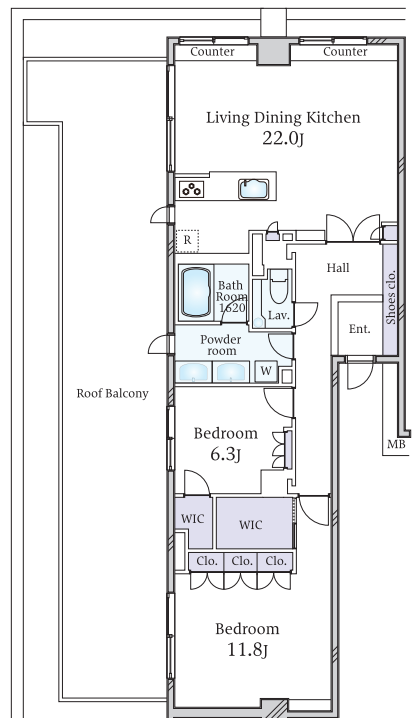
◇56.24㎡のルーフバルコニー付

◇2023年7月内装リフォーム済

- ・フローリング、床材張替え
- ・システムキッチン交換
- ・ユニットバス交換
- ・洗面化粧台交換
- ・トイレ設備交換
- ・クロス張替え
- ・ハウスクリーニング 等

◇静粛性に配慮した二重床・二重天井を採用

◇ホテルライクな内廊下設計



予定利回り

約2.50%

年間予定賃料収入

約720.0万円

物件詳細はこちら▶



担当/藤巻

080-1366-9640

ザ・サンメゾン白金台五丁目

販売価格/ **1億8,990万円**

専有面積: 80.05㎡

(約24.21坪)

間取り 2LDK



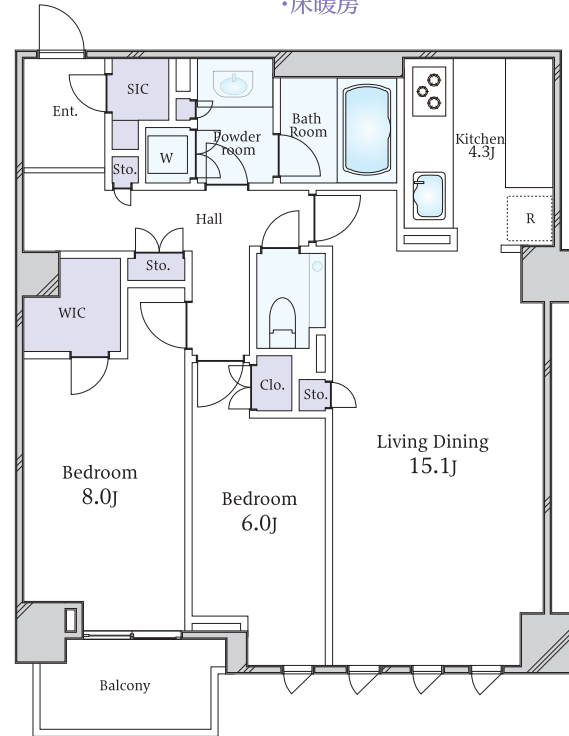
◆所在地/東京都港区白金台5丁目4-13◆バルコニー面積/4.31㎡◆交通/東京メトロ南北線・都営三田線「白金台」駅徒歩9分◆構造・階数/鉄筋コンクリート造地上5階地下2階建の2階部分◆築年/2021年7月◆管理形態/全部委託◆管理員勤務形態/日勤◆管理費/月額42,030円◆修繕積立金/月額8,010円◆インターネット利用料/月額2,585円◆TV利用料/月額550円◆専有部分警備/月額550円◆E暮らしサポート/月額330円◆現況/未入居◆取引態様/媒介(仲介)

東京メトロ南北線・都営三田線 「白金台」駅徒歩9分

- ◇2021年6月築の低層レジデンス
- ◇総戸数18戸の落ち着いた佇まい
- ◇ホテルライクな内廊下設計
- ◇ペット飼育可(規約による制限有り)

【専有部分】

- ・未入居につき、室内状況良好
- ・2階部分、南東向きのため陽当たり・眺望良好
- ・植栽の緑を望むビュー
- ・専用使用権付トランクルーム有(無償)
- ・食洗器
- ・床暖房



想定利回り	年間想定賃料収入	物件詳細はこちら▶	担当/坂口
約3.28%	約 624.0 万円		080-7176-8844

ライオンズマンション乃木坂

販売価格/ **1億7,480万円**

専有面積: 90.46㎡

(約27.36坪)

間取り 3LDK



◆所在地/東京都港区赤坂8丁目12-28◆バルコニー合計面積/15.72㎡◆交通/東京メトロ千代田線「乃木坂」駅徒歩4分、東京メトロ千代田線「赤坂」駅徒歩9分、東京メトロ銀座線・東京メトロ半蔵門線・都営大江戸線「青山一丁目」駅徒歩10分、東京メトロ日比谷線・都営大江戸線「六本木」駅徒歩12分◆構造・階数/鉄筋コンクリート造地上9階地下1階建の6階部分◆築年月/1998年11月◆管理形態/全部委託◆管理員勤務形態/日勤◆管理費/月額13,700円◆修繕積立金/月額18,090円◆現況/空室◆引渡可能時期/相談◆取引態様/媒介(仲介)

東京メトロ千代田線 「乃木坂」駅徒歩4分

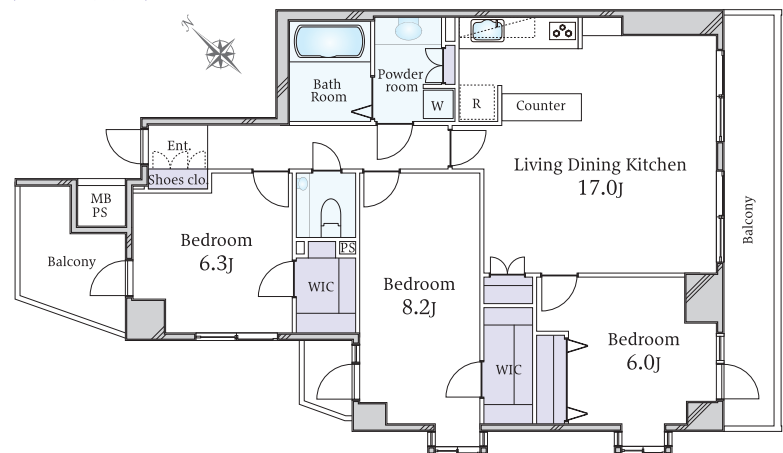
東京メトロ銀座線・半蔵門線 都営大江戸線 「青山一丁目」駅徒歩10分

- ◇洋室3部屋すべて6畳以上
- ◇洋室8.2畳および6.3畳にてWIC付設
- ◇高台に佇み高低差を生かした解放感のある眺望
- ◇南東・南西向き角部屋(開口部3面)
- ◇2面バルコニー
- ◇全住戸トランクルーム権利付き(地下1階部分)

東京メトロ千代田線 「赤坂」駅徒歩9分

東京メトロ日比谷線・都営大江戸線 「六本木」駅徒歩12分

- ◇平成30年4月上旬室内リフォーム済み
- ・フローリング張替え
- ・クロス張替え
- ・給湯器、建具、下足入れ、玄関タイル、キッチン、ユニットバス、エアコン、火災警報機、床暖房、トイレ、洗面化粧台、洗濯用防水パン、分電盤交換 等



想定利回り	年間想定賃料収入	物件詳細はこちら▶	担当/加来
約3.08%	約 540.0 万円		080-4123-8322