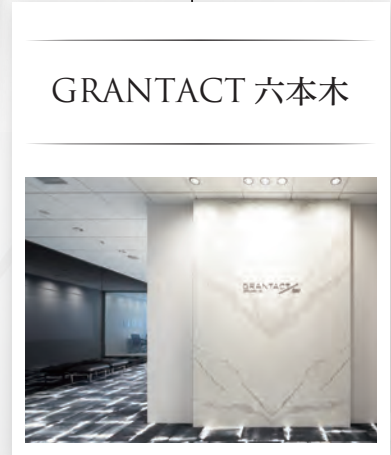


お客様にとって、
心から満足できる不動産のお取引を達成するために。

GRANTACTは、お客様一人に対し、複数のストラテジストによる専門チームを組み、チーム一丸となって、お客様のご要望や課題と真摯に向き合い、万全の態勢でお客様を全力でサポート致します。

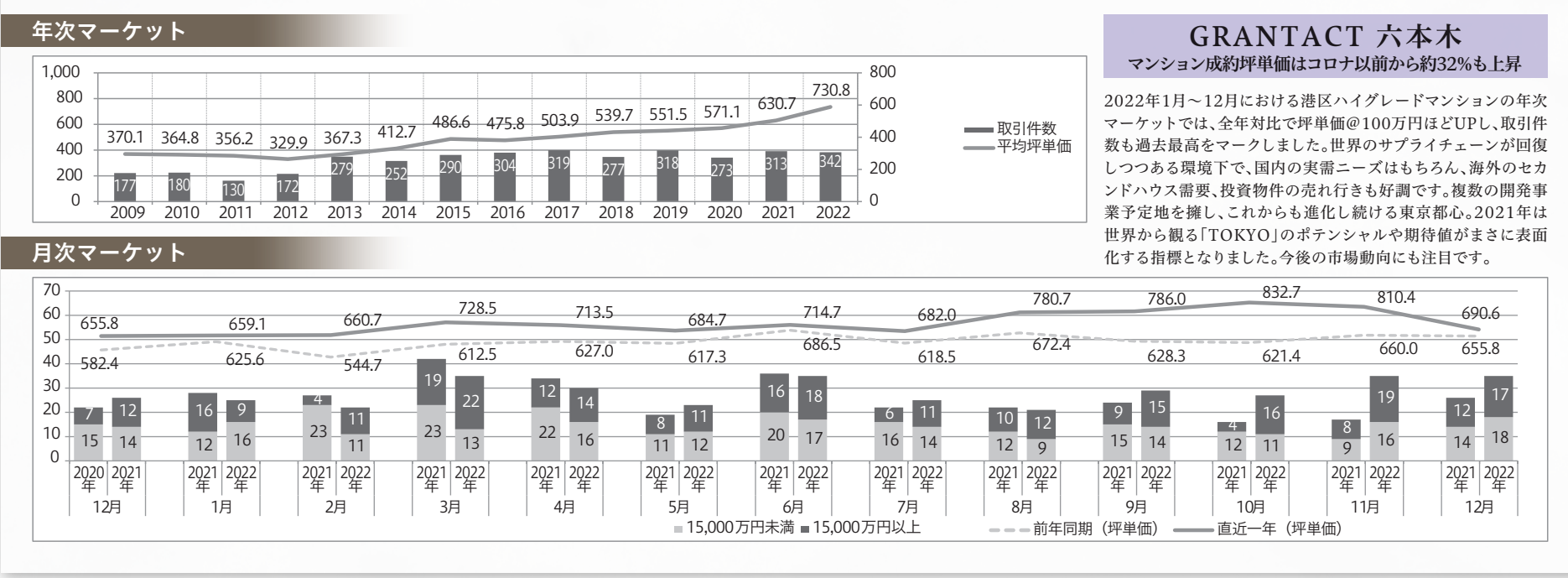
都心ブランドエリアが
私たちのフィールドです。

国内外のマーケットを熟知した専門スタッフが、
都心マンション特有の情報を分析したうえで、
お客様のご要望に沿った戦略を立案します。

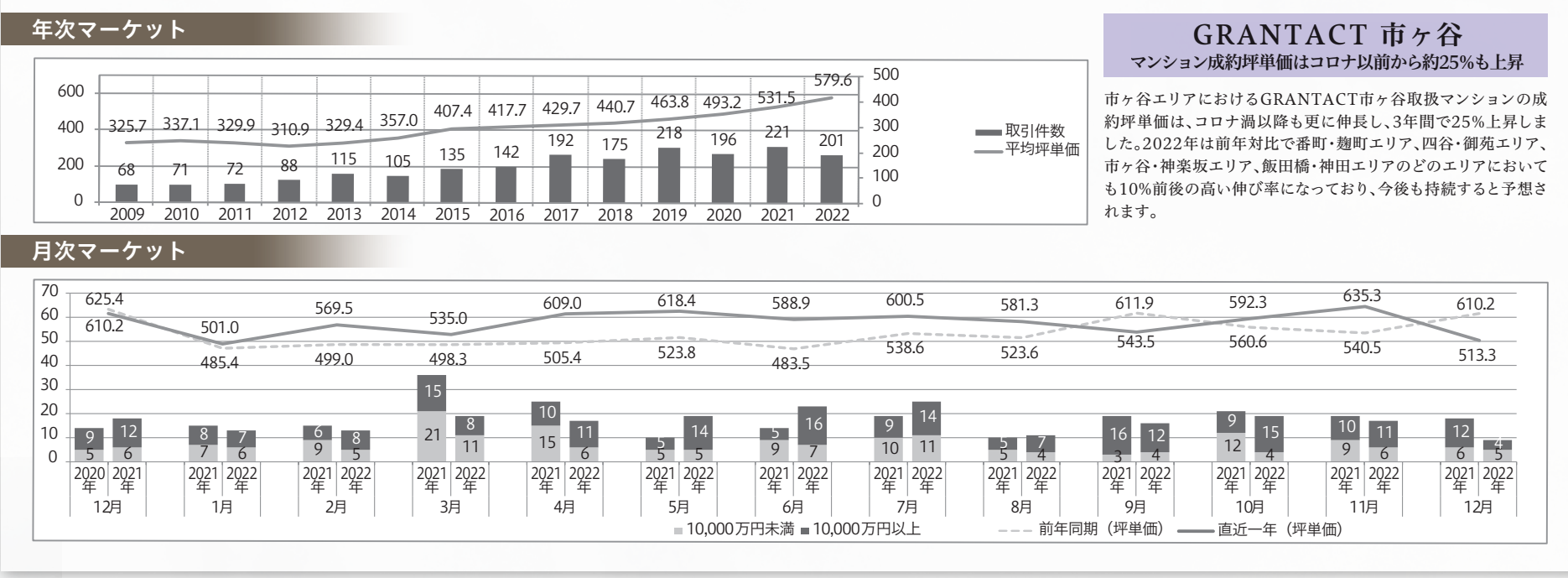


MARKET REPORT データから読み解く不動産マーケット情報の先に見えてくる成功

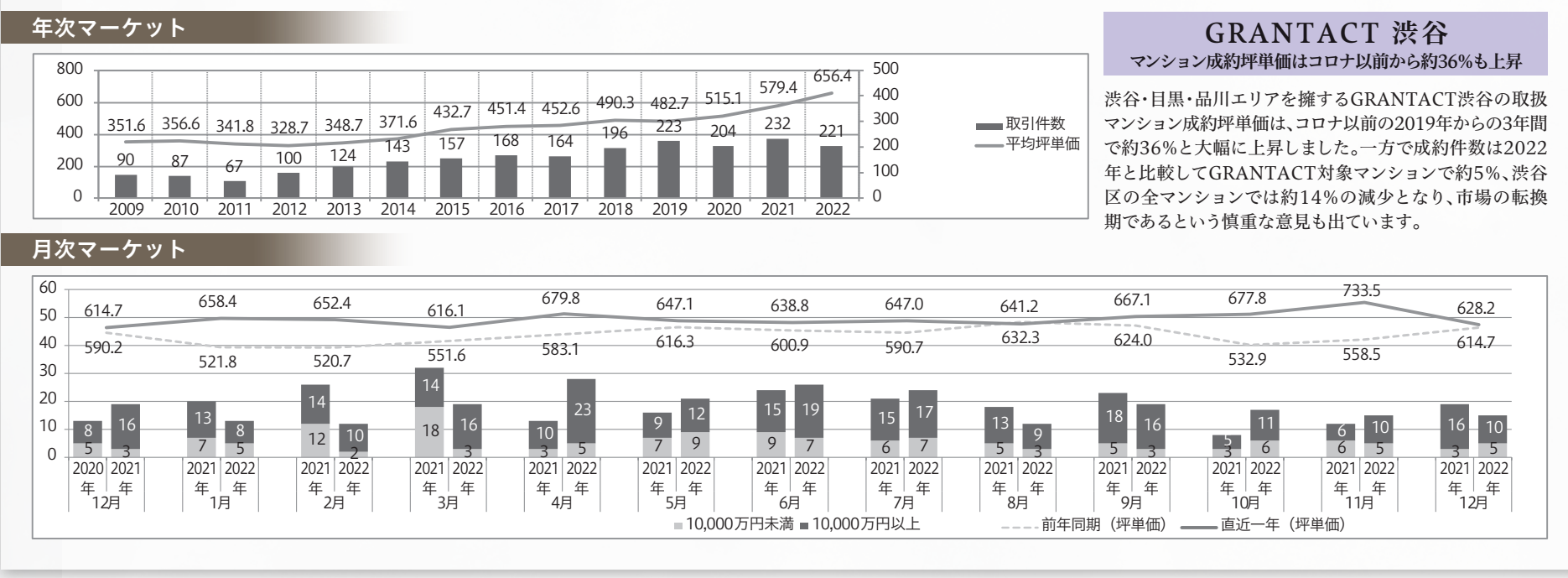
GRANTACT六本木 取扱マンションにおける成約マーケット



GRANTACT市ヶ谷 取扱マンションにおける成約マーケット



GRANTACT渋谷 取扱マンションにおける成約マーケット



※上記の表・グラフは、公益財団法人東日本不動産流通機構データ元に当社にてGRANTACT取扱マンション成約データを抽出の上、作成しました。
※上記グラフは、2023年1月12日時点で成約登録済みのデータを抽出し、作成しました。データ抽出後に追加登録されたデータにより、次回グラフ作成時に過去の実績が変動する場合がございます。予めご承知ください。

OPEN ROOM 開催

【開催日】2/4(土)5日 【開催時間】13:00~16:00

当日はオープンルームにつき部屋番号をお呼び出してください。

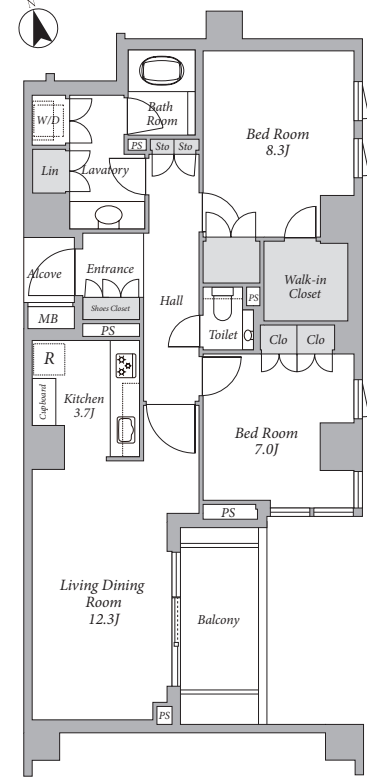
※お客様の来場が重なった場合は、1組ずつご案内させて頂くためエントランスの外でお待ち頂く場合がございます。
※ご来場の際はマスク着用、手の消毒の上お越しください。
※混雑を回避するため、上記開催日以外の日時での事前予約も承っております。

プランズ六本木飯倉片町

当日は「201」号室をお呼び出してください。

販売価格 **1億8,800万円** [坪単価/約786.0万円] 専有面積 **79.07㎡** [23.91坪] 間取り **2LDKtype**

都営大江戸線「六本木」駅徒歩7分
東京メトロ南北線「麻布十番」駅徒歩6分



- 2018年12月築 総戸数33戸の低層レジデンス
- 東急不動産株式会社・三菱地所レジデンス株式会社田分譲×株式会社浅沼組施工
- 多重オートロックシステム
- コンシェルジュサービス有(勤務時間9:00~22:00)
- リビングダイニング、各居室最大天井高2550mm
- リビングダイニング、各居室にビルトインエアコン設置
- キッチン miele社製食洗機採用



- 所在地/港区六本木5丁目 ■ バルコニー面積/2.34㎡
- 構造・階数/鉄筋コンクリート造地下1階付5階建の2階部分 ■ 築年月/2018年12月
- 管理形態/全部委託 ■ 管理員勤務形態/日勤管理 ■ 管理費/月額47,800円
- 修繕積立金/月額47,800円 ■ フレッツテレビ利用料/月額550円
- インターネットサービス利用料/月額1,870円 ■ プロバイダ利用料/月額550円
- コミュニティ形成費/月額300円 ■ 現況/空室 ■ 取引態様/媒介(仲介)

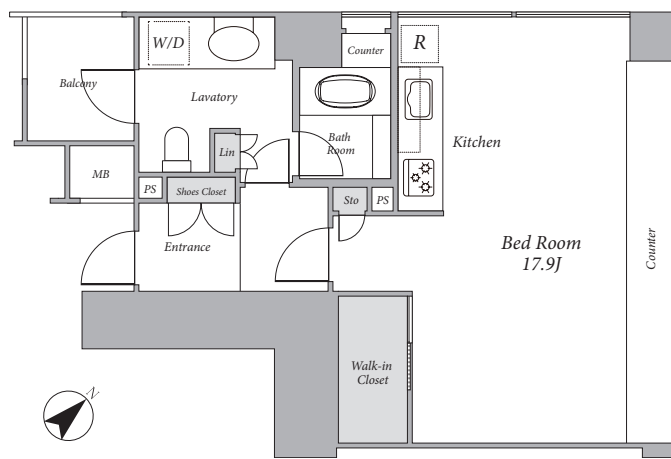
想定利回り **約3.06%** 年間想定賃料収入 **約576.0万円** 詳細はこちら

マジェスタワー六本木

当日は「1604」号室をお呼び出してください。

販売価格 **1億2,980万円** [坪単価/約851.7万円] 専有面積 **50.40㎡** [15.24坪] 間取り **1Rtype**

都営大江戸線「六本木」駅徒歩4分
東京メトロ千代田線「乃木坂」駅徒歩6分



- 所在地/港区六本木7丁目 ■ バルコニー面積/3.26㎡
- 構造・階数/鉄筋コンクリート造地下2階付27階建の16階部分
- 築年月/2006年2月 ■ 管理形態/全部委託
- 管理員勤務形態/日勤管理 ■ 管理費/月額25,100円
- 修繕積立金/月額12,600円 ■ インターネット利用料/月額668円
- JSAT施設使用料/月額990円 ■ 現況/空室
- 取引態様/媒介(仲介)

想定利回り **約2.86%** 年間想定賃料収入 **約372.0万円** 詳細はこちら

パークコート赤坂檜町ザ・タワー



東京メトロ千代田線「乃木坂」駅徒歩3分
都営大江戸線「六本木」駅徒歩7分

- 【共通概要】
- 所在地/港区赤坂9丁目
- 構造・階数/鉄骨鉄筋コンクリート造 地下1階付44階建
- 築年月/2018年2月 ■ 管理形態/全部委託
- 管理員勤務形態/日勤管理
- インターネット接続料/月額1,760円

販売価格 **1億5,500万円** [坪単価/約1,395.1万円] 専有面積 **36.74㎡** [11.11坪] 間取り **1LDKtype**



- 23階部分、南西向き
- 檜町公園を見下ろす眺望

予定利回り **約2.09%** 年間予定賃料収入 **約324.0万円**

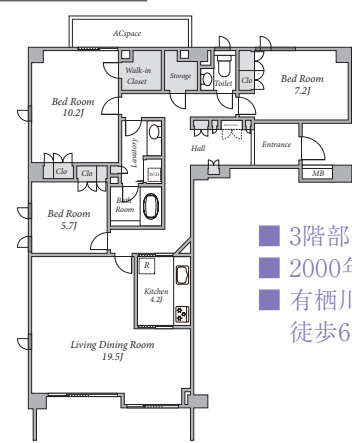
- バルコニー面積/9.00㎡ ■ 所在階/23階部分 ■ 管理費/月額14,320円 ■ 修繕積立金/月額8,630円 ■ 現況/賃貸中(定期借家契約:2024年5月1日まで) ■ 取引態様/媒介(仲介) ■ オナーチェンジにつき現貨借付契約引継ぎが条件です。

担当/佐々木 080-4297-6925

パークハウス西麻布

販売価格 **3億円** [坪単価/約837.2万円] 東京外口日比谷線「広尾」駅徒歩9分

専有面積 **118.47㎡** [35.83坪] 間取り **3LDKtype**



- 3階部分・南向き
- 2000年1月築
- 有栖川記念公園まで徒歩6分(約500m)

想定利回り **約2.40%** 年間想定賃料収入 **約720.0万円** 詳細はこちら

- 所在地/港区西麻布3丁目 ■ バルコニー面積/9.28㎡ ■ 構造・階数/鉄骨鉄筋コンクリート・鉄筋コンクリート造7階建の3階部分 ■ 築年月/2000年1月 ■ 管理形態/全部委託 ■ 管理員勤務形態/日勤管理 ■ 管理費/月額71,342円 ■ 修繕積立金/月額40,900円 ■ 現況/空室 ■ 取引態様/媒介(仲介)

担当/佐々木 080-4297-6925

プラウド赤坂

販売価格 **2億800万円** [坪単価/約849.6万円]

専有面積 **80.94㎡** [24.48坪] 間取り **3LDKtype**



東京メトロ千代田線「赤坂」駅徒歩3分
東京メトロ銀座線「溜池山王」駅徒歩10分
東京メトロ日比谷線「六本木」駅徒歩11分

- 12階建の7階部分、南東・南西角住戸
- 野村不動産(株)田分譲
- スケルトンインフィル設計

想定利回り **約2.76%** 年間想定賃料収入 **約576.0万円** 詳細はこちら

- 所在地/港区赤坂6丁目 ■ バルコニー面積/11.24㎡ ■ 構造・階数/鉄筋コンクリート造地下1階付12階建の7階部分
- 築年月/2015年3月 ■ 管理形態/全部委託 ■ 管理員勤務形態/日勤管理 ■ 管理費/月額30,690円
- 修繕積立金/月額23,000円 ■ 町内会費/月額100円
- 現況/空室 ■ 取引態様/媒介(仲介)

担当/佐々木 080-4297-6925

販売価格 **1億7,000万円** [坪単価/約1,517.8万円]

専有面積 **37.03㎡** [11.20坪] 間取り **1LDKtype**



- 24階部分、北東側の開放感を望むお部屋
- LD天井高:約2.7m、洋室天井高:約2.6m

予定利回り **約2.47%** 年間予定賃料収入 **約420.0万円**

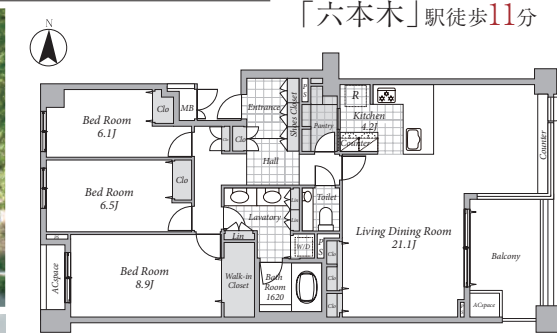
- バルコニー面積/14.00㎡ ■ 所在階/24階部分 ■ 管理費/月額14,440円 ■ 修繕積立金/月額8,700円 ■ 現況/賃貸中 ■ 取引態様/媒介(仲介) ■ オナーチェンジにつき現貨借付契約引継ぎが条件です。

担当/藤巻 080-1366-9640

パークハウス麻布霞町

販売価格 **2億9,800万円** [坪単価/約874.6万円]

専有面積 **112.66㎡** [34.07坪] 間取り **3LDKtype**



- 2022年11月リフォーム完了
- ・全室床・天井・クロス張替え・キッチン・バス・洗面・トイレ新設
- ・床暖房張替え・玄関・廊下・トイレにエコカラット採用
- ・バルコニータイル新設・各扉にハイダブ採用・各天井カセット新設 等

想定利回り **約2.61%** 年間想定賃料収入 **約780.0万円** 詳細はこちら

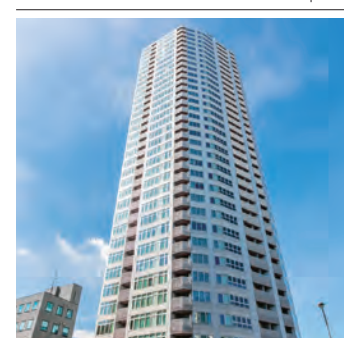
- 所在地/港区西麻布4丁目 ■ バルコニー面積/11.00㎡ ■ 構造・階数/鉄骨鉄筋コンクリート造地下1階付6階建の2階部分 ■ 築年月/2000年11月 ■ 管理形態/全部委託 ■ 管理員勤務形態/日勤管理 ■ 管理費/月額36,000円
- 修繕積立金/月額33,300円 ■ 現況/空室 ■ 取引態様/売主

担当/加来 080-4123-8322

プラウドタワー白金台

販売価格 **1億5,400万円** [坪単価/約697.1万円]

専有面積 **73.04㎡** [22.09坪] 間取り **2LDKtype**



- 34階建制震構造
- タワーレジデンス
- 南西向き角部屋住戸
- 晴れた日には富士山を眺めます
- リビングダイニングと8畳洋室に床暖房
- ディスポーザー・食洗機有
- 全居室天井
- ビルトインエアコン設置
- フロントコンシェルジュサービス
- ゲストルーム・ライブラリー
- 各階ゲストステーション

想定利回り **約3.50%** 年間想定賃料収入 **約540.0万円** 詳細はこちら

- 所在地/港区白金台2丁目 ■ バルコニー面積/3.06㎡ ■ 構造・階数/鉄筋コンクリート造地下1階付34階建の18階部分
- 築年月/2014年7月 ■ 管理形態/全部委託 ■ 管理員勤務形態/日勤管理 ■ 管理費/月額27,400円
- 修繕積立金/月額14,390円 ■ 現況/居住中
- 取引態様/媒介(仲介)

担当/出川 090-9000-3347

【想定利回り】1.現在賃貸中物件については「予定利回り」として表示しています。2.現在空室・居住中物件については、個別に想定される賃料ベースを算出し、予想される利回りを「想定利回り」として表示しています。3.年間予定賃料収入は、満室時における一年間の予定賃料収入です。(共益費など含む)4.予定(想定)利回り表示は、年間予定賃料収入の当該不動産取得対価に対する割合です。5.当社は、予定(想定)賃料収入が確実に得られることを保証するものではありません。6.予定(想定)利回り表示は、表面利回り(公租公課・管理費・修繕積立金等その他当該物件を維持するために必要な費用の控除前のもの)です。※英字凡例/「Entrance」玄関、Hall=ホール、BedRoom=洋室、LivingDiningRoom=リビングダイニング、Kitchen=キッチン、Cupboard=食器棚、Shoes-in Closet(SIC)=シューズインクローゼット、ShoesCloset=下駄箱・下足入、Walk-in Closet=ウォークインクローゼット、BathRoom=浴室、Lavatory=洗面室、Toilet=トイレ、Corridor=廊下、Balcony=バルコニー、Service Balcony=サービスバルコニー、Void=吹き抜け、Counter=カウンター、MB=メーターボックス、PS=パイプスペース、Lin=リネン庫、Sto.Shelf=収納物入、Clo=押入、クローゼット、J=畳、R=冷蔵庫置き場、W/D=洗濯機置き場、Storage Room=貯蔵庫、Service space=サービススペース、ACspace=室外機置き場 ●取引態様/媒介(仲介)と表示の物件は仲介物件につきご成約の際は、当社規定の仲介手数料を別途申し付けます。●物件情報は2023年1月30日 ●広告有効期限2023年3月1日 ※掲載内容と現況が異なる場合は現況を優先いたします。

パークコート一番町

販売価格 **3億1,700万円**
[坪単価/約1,099.1万円]

専有面積 **95.34㎡**
[28.84坪]

間取り **3LDKtype**

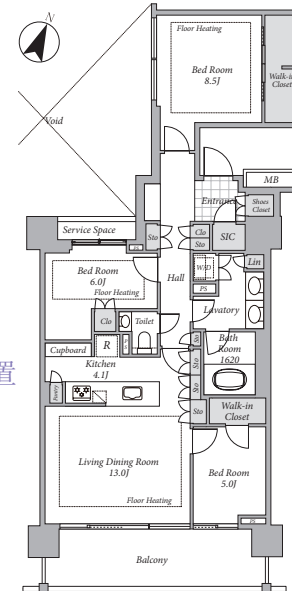




■所在地/千代田区一番町■バルコニー面積/14.40㎡■構造・階数/鉄筋コンクリート造15階建の13階部分■築年月/2018年10月■管理形態/全部委託■管理員勤務形態/日勤管理■管理費/月額43,000円■修繕積立金/月額11,440円■インターネット接続料/月額2,420円■現況/空室■取引態様/媒介(仲介)

東京メトロ半蔵門線「半蔵門」駅徒歩**3分**
東京メトロ有楽町線「麹町」駅徒歩**5分**
都営地下鉄新宿線「市ヶ谷」駅徒歩**8分**

- 2018年10月築・三井不動産レジデンシャル(株)旧分譲「パークコート」シリーズ
- 地上15階建ての13階・南東、北西向き
- LD・8.5畳・6畳ベッドルーム部分に床暖房設置
- 免震構造
- ジーマテック社製システムキッチン
- ミーレ社製食器洗乾燥機



想定利回り	年間想定賃料収入	詳細はこちら	担当/喜多村
約 2.49%	約 792.0万円		080-4430-1532

ウェリス代官山猿楽町

販売価格 **5億2,000万円**
[坪単価/約1,298.0万円]

専有面積 **132.46㎡**
[40.06坪]

間取り **3LDKtype**




■所在地/渋谷区猿楽町■バルコニー面積/5.49㎡■構造・階数/鉄筋コンクリート造4階建の3階部分■築年月/2013年4月■管理形態/全部委託■管理員勤務形態/日勤管理■管理費/月額67,550円■修繕積立金/月額26,490円■トランクルーム使用料/月額5,400円■TV共視聴設備使用料/月額578円■留守モードLITEサービス使用料/月額263円■現況/空室■取引態様/媒介(仲介)

東急東横線「代官山」駅徒歩5分

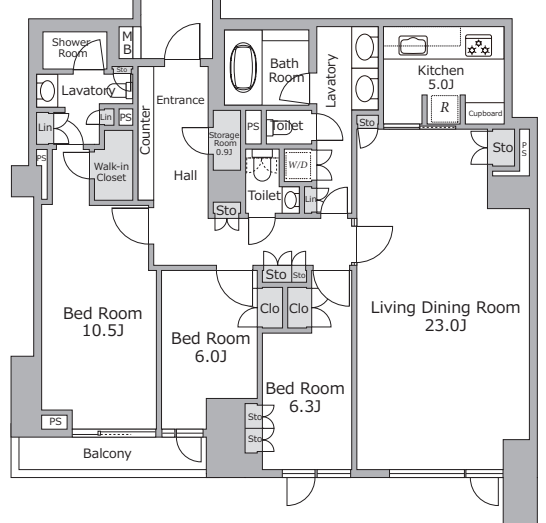
■代官山T-siteを望む眺望

■天井高2,760mmのリビングダイニングと主寝室

■1822サイズのユニットバス

■駐車場は1住戸につき1台利用可能

■地下に全住戸分のトランクルーム設置あり



想定利回り	年間想定賃料収入	詳細はこちら	担当/絹川
約 2.67%	約 1,392.0万円		080-4292-5590

ザ・パークハウスグラン三番町

販売価格 **3億円**
[坪単価/約1,104.1万円]

専有面積 **89.82㎡**
[27.17坪]

間取り **3LDKtype**




■所在地/千代田区三番町■バルコニー面積/8.18㎡■給湯器・室外機置場/1.62㎡■構造・階数/鉄筋コンクリート造地下1階付15階建の5階部分■築年月/2014年7月■管理形態/全部委託■管理員勤務形態/日勤管理■管理費/月額33,060円■修繕積立金/月額10,780円■インターネット接続料/月額1,485円■共視聴設備利用料/月額275円■地震防災システム利用料/月額220円■現況/空室■取引態様/媒介(仲介)

東京メトロ半蔵門線「半蔵門」駅徒歩**5分**
都営地下鉄新宿線「市ヶ谷」駅徒歩**10分**
東京メトロ有楽町線「麹町」駅徒歩**10分**

- 5階部分、南西向きのため陽当たり良好
- 洋室7.0畳にウォークインクローゼット設置
- コンシェルジュサービス有(一部有償)
- 5次セキュリティシステム
- 24時間有人管理(夜間警備員)
- 免震構造
- 防災備蓄倉庫・非常用発電機設置・非常用エレベーター



想定利回り	年間想定賃料収入	詳細はこちら	担当/喜多村
約 2.36%	約 708.0万円		080-4430-1532

代官山アドレスザ・タワー

販売価格 **2億4,500万円**
[坪単価/約883.2万円]

専有面積 **91.72㎡**
[27.74坪]

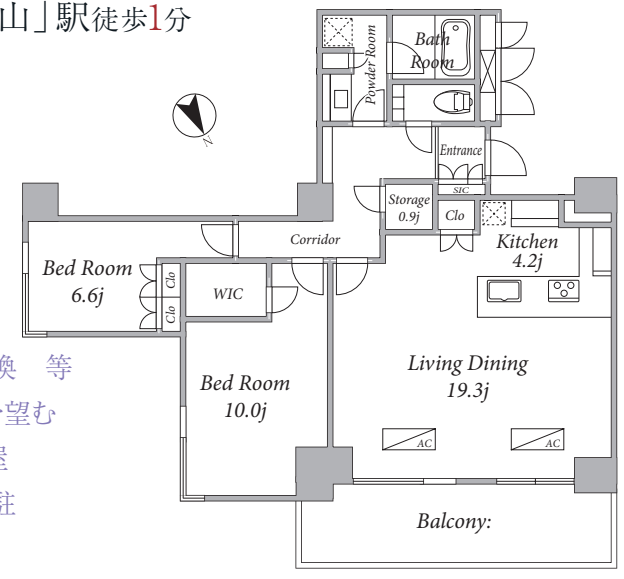
間取り **2LDKtype**




■所在地/渋谷区代官山町■バルコニー面積/12.74㎡■構造・階数/鉄骨鉄筋コンクリート造地下4階付36階建の26階部分■築年月/2000年8月■管理形態/全部委託■管理員勤務形態/日勤管理■管理費/月額23,000円■修繕積立金/月額31,180円■町内会費/月額300円■現況/空室■取引態様/媒介(仲介)

東急東横線「代官山」駅徒歩1分

- 2022年11月リフォーム済システムキッチン、ユニットバス、洗面所化粧台交換等
- 26階・都心方面を望む
- 北東・南東角部屋
- 24時間警備員常駐
- 地下駐車場あり



想定利回り	年間想定賃料収入	詳細はこちら	担当/二口
約 2.44%	約 600.0万円		080-4296-9583

ザ・パークハウス千代田麹町

販売価格 **1億9,950万円**
[坪単価/約919.7万円]

専有面積 **71.72㎡**
[21.69坪]

間取り **2LDKtype**





■所在地/千代田区麹町6丁目■バルコニー面積/18.21㎡■トランクルーム面積/0.52㎡■構造・階数/鉄筋コンクリート造地下1階付17階建の13階部分■築年月/2017年10月■管理形態/全部委託■管理員勤務形態/日勤管理■管理費/月額28,340円■修繕積立金/月額8,610円■インターネット接続料/月額1,430円■トランクルーム利用料/月額500円■共視聴設備利用料/月額385円■現況/居住中■取引態様/媒介(仲介)

JR中央本線「四ツ谷」駅徒歩**2分**
東京メトロ丸の内線・南北線「四ツ谷」駅徒歩**3分**
東京メトロ有楽町線「麹町」駅徒歩**6分**

- 2017年10月築・三菱地所レジデンス(株)旧分譲
- 13階・南西向きのため、陽当たり眺望良好
- トリプルセキュリティシステム
- 天井高2,500mm(LD・洋室×2)
- キッチン:ディスポージャー・食器洗浄乾燥機・天然石天板



想定利回り	年間想定賃料収入	詳細はこちら	担当/湯原
約 2.28%	約 456.0万円		070-3192-0453

プラウド恵比寿ヒルサイドガーデン

販売価格 **1億9,200万円**
[坪単価/約846.5万円]

専有面積 **75.00㎡**
[22.68坪]

間取り **2LDKtype**




■所在地/渋谷区恵比寿南3丁目■バルコニー面積/14.15㎡■構造・階数/鉄筋コンクリート造地下2階付11階建の4階部分■築年月/2020年1月■管理形態/全部委託■管理員勤務形態/日勤管理■管理費/月額60,750円■修繕積立金/月額10,660円■enecoQシステム料金/月額2,046円■現況/居住中■取引態様/媒介(仲介)

東京メトロ日比谷線「恵比寿」駅徒歩3分

JR山手線「恵比寿」駅徒歩**5分**
東急東横線「代官山」駅徒歩**9分**

- ホテル、レストラン、フィットネス、保育所併設の複合レジデンス
- 恵比寿南3丁目の高台に立地
- 24時間有人管理(管理員:8~17時、コンシェルジュ:8~20時、警備員:17~翌8時)
- 各階ゴミステーションあり
- 鍵を持ったままワンタッチで施錠・開錠可能なラクスキー採用
- 通りと反対側の西向き住戸です



想定利回り	年間想定賃料収入	詳細はこちら	担当/絹川
約 3.43%	約 660.0万円		080-4292-5590

<備考>①年間予定賃料収入は満室時における1年間の予定賃料です。②予定利回りは、年間予定賃料収入の当該不動産取得対価に対する割合です。③当社は、予定賃料収入が確実に得られることを保証するものではありません。④予定利回りは、公租公課その他当該物件を維持するために必要な費用の控除前のものです。●仲介物件につき成約の際は、当社規定の仲介手数料を別途申し受けます。●物件情報は2023年1月30日●広告有効期限:2023年3月1日●掲載写真の家具等は販売対象外です。

【凡例】Entrance:玄関、BedRoom:洋室、LivingDiningRoom:リビングダイニング、Kitchen:キッチン、LivingDiningKitchen:リビングダイニングキッチン、ShoesCloset(SC):シューズインクローゼット、Walk-inCloset:ウォークインクローゼット、BathRoom:浴室、Lavatory:洗面室、Toilet:トイレ、Corridor:廊下、Balcony:バルコニー、Service Balcony:サービスバルコニー、Roof Balcony:ルーフバルコニー、Counter:カウンター、MB:メーターボックス、PS:イブスペース、Lin:リネン庫、Pantry:パントリー、Sto.Shelf:収納・物入、Closet:押入・クローゼット、Den:書斎、Storage Room:ストレージルーム、Cupboard:食器棚、Hall:ホール、Alcove:アルコーブ、W/D:洗濯機置場、R:冷蔵庫置場、J:畳

