

パークコート南青山ヒルトップレジデンス

販売価格/2億8,800万円

専有面積:103.45㎡ (約31.29坪) | 間取り2LD・K

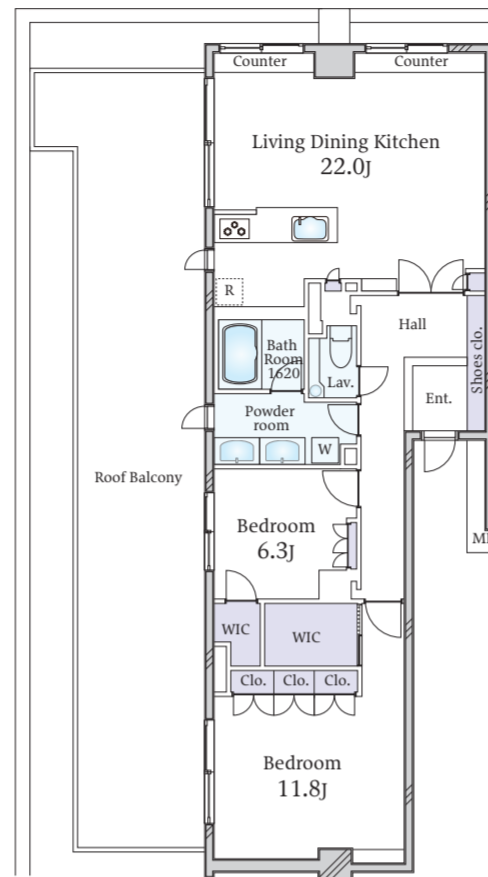


◆所在地/東京都港区南青山7丁目13番2号◆バルコニー面積/56.24㎡◆交通/東京メトロ銀座線・半蔵門線・千代田線「表参道」駅徒歩12分、東京メトロ日比谷線「広尾」駅徒歩12分◆構造・階数/鉄筋コンクリート造地上5階地下1階建の5階部分◆築年月/2001年3月◆管理形態/全部委託◆管理員勤務形態/日勤◆管理費/月額29,070円◆修繕積立金/月額17,590円◆インターネット維持費/月額2,100円◆現況/空室◆取引態様/媒介(仲介)

東京メトロ銀座線・半蔵門線・千代田線  
「表参道」駅徒歩12分

東京メトロ日比谷線  
「広尾」駅徒歩12分

- ◇三井不動産旧分譲×大成建設施工
- ◇北西・北東角住戸
- ◇最上階5階部分
- ◇56.24㎡のルーフバルコニー付
- ◇2023年7月内装リフォーム済
  - ・フローリング、床材張替え
  - ・システムキッチン交換
  - ・ユニットバス交換
  - ・洗面化粧台交換
  - ・トイレ設備交換
  - ・クロス張替え
  - ・ハウスクリーニング 等



想定利回り	年間想定賃料収入	担当/藤巻
約2.50%	約720.0万円	080-1366-9640

パークコート青山一丁目

販売価格/2億7,800万円

専有面積:91.17㎡ (約27.58坪) | 間取り2LDK



◆所在地/東京都港区赤坂8丁目5-5◆交通/東京メトロ半蔵門線・銀座線・都営大江戸線「青山一丁目」徒歩3分◆構造・階数/鉄筋コンクリート造地上5階地下1階建の1階部分◆築年/2019年7月◆管理形態/全部委託◆管理員勤務形態/日勤◆管理費/月額67,740円◆修繕積立金/月額11,400円◆インターネット等使用料/月額3,190円◆備考/専有面積にマイユアティリティボックス0.49㎡含む◆現況/居住中◆取引態様/媒介(仲介)

東京メトロ半蔵門線・銀座線・都営大江戸線  
「青山一丁目」駅徒歩3分

- ◇テラスあり(51.98㎡)
- ◇LDK約28.9畳
- ◇廊下が少ない設計で、無駄のない間取り
- ◇1620タイプの浴室
- ◇リビングに天井ビルトインエアコン2基、各居室1基
- ◇ペット可
- ◇築10年以内
- ◇オートロック
- ◇駅徒歩10分以内
- ◇2沿線以上利用可能



想定利回り	年間想定賃料収入	物件詳細はこちら▶	担当/四ノ宮
約3.02%	約840.0万円		070-1300-5216

ザ・パークハウス西麻布レジデンス

販売価格/1億9,800万円

専有面積:72.40㎡ (約21.9坪) | 間取り2LDK



◆所在地/東京都港区西麻布4丁目◆交通/東京メトロ日比谷線「広尾」駅徒歩5分、東京メトロ日比谷線「六本木」駅徒歩14分◆構造・階数/鉄筋コンクリート造地上24階地下1階建の17階部分◆築年月/2014年5月◆管理形態/全部委託◆管理員勤務形態/日勤◆管理費/月額34,540円◆修繕積立金/月額17,020円◆インターネット使用料/月額1,485円◆共聴聴設備利用料/月額275円◆地震防災システム利用料/月額220円◆備考/トランクスペース面積0.4㎡/オーナーチェンジにつき賃貸借契約の引継ぎが条件です。◆現況/賃貸中(全部)◆賃貸/月額47万円◆普通賃貸借◆取引態様/媒介(仲介)

東京メトロ日比谷線  
「広尾」駅徒歩5分

東京メトロ日比谷線  
「六本木」駅徒歩14分

- オーナーチェンジ物件(普通賃貸契約)
  - ・予定月額賃料:470,000円
  - ・予定年間賃料:5,640,000円
  - ・予定表面利回り:2.84%
- ◇外苑西通り沿いに佇むタワーレジデンス
- ◇天然石を配した車寄せ

- ◇ガラス貼りで開放感が溢れるエントランスラウンジ
- ◇安心のセキュリティと、コンシェルジュによるきめ細やかなサービス
- ◇17階・北、東向き角住戸につき、眺望通風良好
- ◇ペット可(規約による細則あり)
- ◇TVモニター付インターホン
- ◇床暖房(LD部分)
- ◇システムキッチン
  - ・ディスプレイ
  - ・食器洗乾燥機
  - ・浄水器
- ◇バスルーム
  - ・浴室乾燥機
  - ・オートバス



予定利回り	年間予定賃料収入	物件詳細はこちら▶	担当/四ノ宮
約2.84%	約564.0万円		070-1300-5216

ザ・レジデンス白金スイート

販売価格/1億4,980万円

専有面積:87.60㎡ (約26.49坪) | 間取り2LD・K

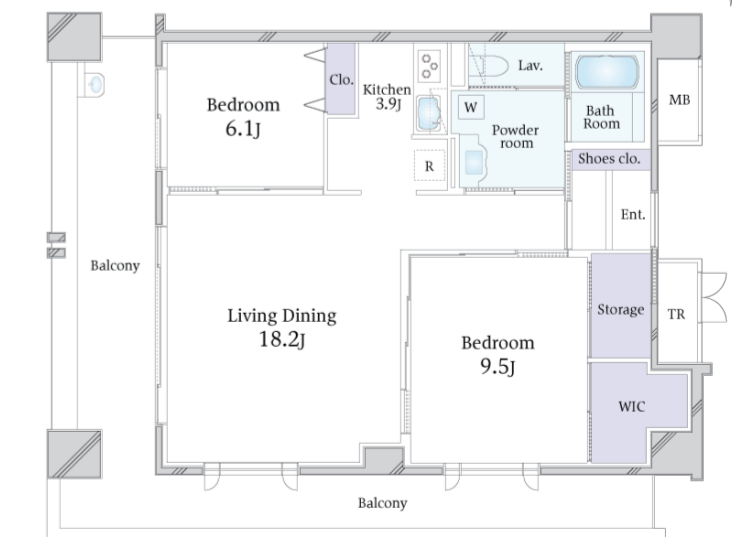


◆所在地/東京都港区白金6丁目16-6◆バルコニー面積/30.98㎡◆交通/東京メトロ南北線・都営三田線「白金台」駅徒歩11分、東京メトロ日比谷線「広尾」駅徒歩11分◆構造・階数/鉄筋コンクリート造地上10階地下2階建の3階部分◆築年月/2008年2月◆管理形態/全部委託◆管理員勤務形態/常勤◆管理費/月額193,410円◆修繕積立金/月額19,760円◆ライフケア費用/月額64,800円(1人あたり)◆現況/空室◆取引態様/媒介(仲介)

東京メトロ南北線・都営三田線  
「白金台」駅徒歩11分

東京メトロ日比谷線  
「広尾」駅徒歩11分

- ◇シニア向け分譲マンション
- ◇24時間有人管理
- ◇24時間看護師常駐
- ◇館内クリニック(診療科目:内科/整形外科) ※事前に予約が必要
- ◇入居者年齢制限:満45歳以上
- ◇バリアフリー設計
  - ・専有部分に手すり
  - ・段差なし
- ◇豊かな緑を望むことができる
- ◇床暖房あり(LD、洋室、キッチン)
- ◇南向き(南東・南西含む)
- ◇角部屋
- ◇オートロック



想定利回り	年間想定賃料収入	物件詳細はこちら▶	担当/坂口
約4.02%	約603.6万円		080-7176-8844

※英字凡例/Entrance:玄関、Hal:ホール、Porch:ポーチ、BedRoom:洋室、LivingDiningRoom:リビングダイニング、Living Dining Kitchen:リビングダイニングキッチン、Kitchen:キッチン、Cupboard:食器棚、SIC:シューズインクローゼット、ShoesClose:下駄箱・下足入、WIC:ウォークインクローゼット、BathRoom:浴室、Lavatory:洗面室、Powder room:洗面所、Toile:トイレ、Corridor:廊下、Balcony:バルコニー、ServiceBalcony:サービスバルコニー、Roof Balcony:ルーフバルコニー、Counter:カウンター、MB:メーターボックス、PS:パイプスペース、Lin:リネン庫、Sto:収納・物入、Clo:押入・クローゼット、J:畳、R:冷蔵庫置場、W:洗濯機置場、Shelf:棚、ACSpace:室外機置場、TR:トランクルーム、UP:上、DN:下、●取引態様/媒介(仲介)と表示の物件は仲介物件につきご契約の際は、当社規定の仲介手数料を別途申し受けます。●物件情報は2023年7月17日●広告有効期限:2023年8月18日※掲載内容と現況が異なる場合は現況を優先といたします。●掲載写真内の家具・調度品は販売対象外です。