

マジェスタワー六本木

【折込広告初掲載】

販売価格/ **3億5,500万円**
 専有面積: 117.14m² | 間取り: 2LDK+WIC
 (約35.43坪)



◆所在地/東京都港区六本木7丁目6-18◆バルコニー面積/4.55m²◆交通/都営大江戸線「六本木」駅徒歩4分、東京メトロ千代田線「乃木坂」駅徒歩6分◆構造・階数/鉄筋コンクリート造地上27階地下2階建の4階部分◆築年月/2006年4月◆管理形態/全部委託◆管理員勤務形態/日勤◆管理費/月額58,500円◆修繕積立金/月額29,300円◆インターネット利用料/月額990円◆JSAT施設使用料/月額668円◆現況/居住中◆取引態様/媒介(仲介)

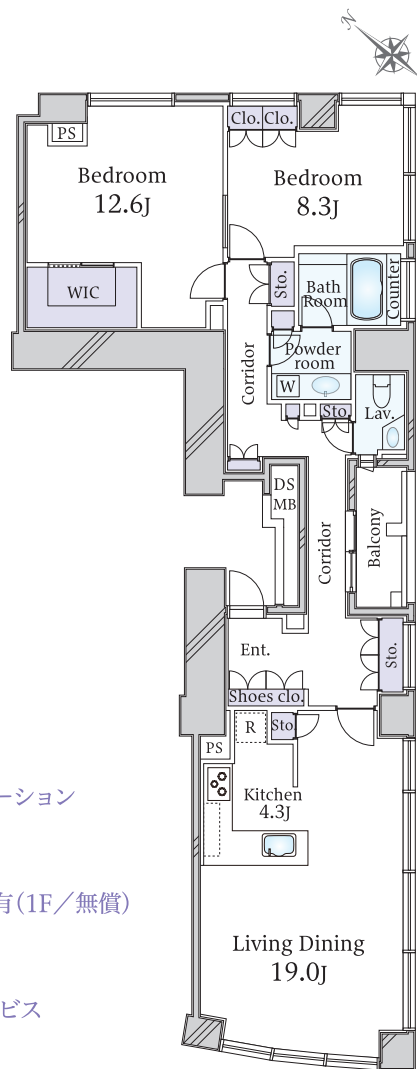
都営大江戸線
「六本木」駅徒歩4分

東京メトロ千代田線
「乃木坂」駅徒歩6分

- ◇4階部分南西・南東・北東 3方角住戸
- ◇国立新美術館の望むビュー
- ◇ディスプレイ
- ◇食洗器
- ◇ビルトイン浄水器
- ◇天井カセット式エアコン
- ◇TES式床暖房

【マンションについて】

- ◇鹿島建設(株)施工
- ◇2015年 東急不動産による一棟リノベーション
- ◇ホテルライクな内廊下設計
- ◇フィットネス有(B1F/無償) ラウンジ有(1F/無償)
- ◇ペット飼育可(規約による制限有り)
- ◇外国語対応可能なコンシェルジュサービス



想定利回り 約 2.60%	年間想定賃料収入 約 924.0万円	物件詳細はこちら▶	担当/坂口 080-7176-8844
-------------------------	------------------------------	-----------	-------------------------------

ザ・パークハウス三田ガーデン

【折込広告初掲載】

販売価格/ **1億4,500万円**
 専有面積: 54.02m² | 間取り: 1LDK
 (約16.34坪)



◆所在地/東京都港区三田5丁目2-22◆バルコニー面積/8.48m²◆交通/東京メトロ南北線・都営三田線「白金高輪」駅徒歩8分、東京メトロ南北線・都営大江戸線「麻布十番」駅徒歩9分◆構造・階数/鉄筋コンクリート造地上22階地下2階建の15階部分◆築年月/2021年10月◆管理形態/全部委託◆管理員勤務形態/日勤◆管理費/月額21,670円◆修繕積立金/月額5,410円◆インターネット利用料/月額1,397円◆共聴設備利用料/月額275円◆現況/居住中◆引渡可能時期/相談◆取引態様/媒介(仲介)

東京メトロ南北線・都営三田線
「白金高輪」駅徒歩8分

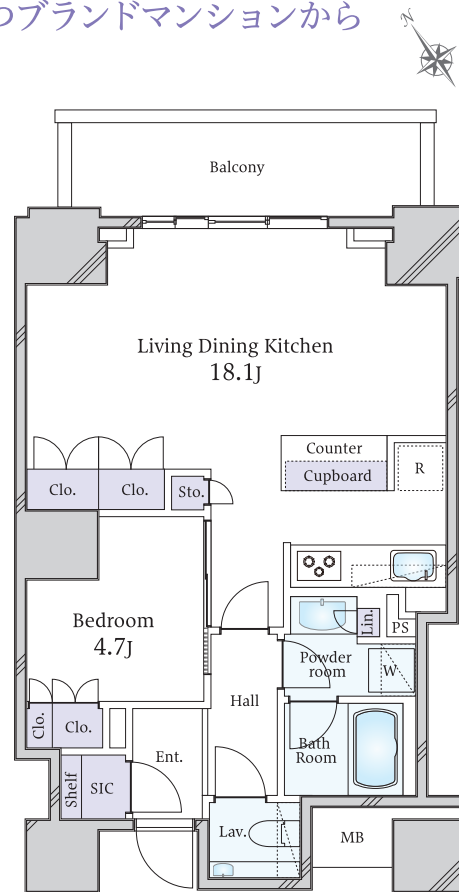
東京メトロ南北線・都営大江戸線
「麻布十番」駅徒歩9分

美術館のような気配を放つブランドマンションから
東京タワーを望む

- ◇18.1帖のゆとりあるリビング
- ◇2LDKへ間取り変更可能(別途費用)
- ◇免震構造タワーマンション
- ◇コンシェルジュサービス
- ◇24時間有人管理
- ◇旧分譲:三菱地所レジデンス他
- ◇2021年竣工

【共用部分】

- 屋上: ルーフトップテラス
- 2階: ガーデンサロン
- 1階: コンシェルジュサービス
- 地下1階: トランクルーム
- 地下2階: 駐車場



想定利回り 約 2.81%	年間想定賃料収入 約 408.0万円	物件詳細はこちら▶	担当/高橋 070-1322-2389
-------------------------	------------------------------	-----------	-------------------------------

Brillia高輪TheHouse

販売価格/ **1億3,800万円**

専有面積: 65.83㎡
(約19.91坪)

間取り: 1LDK



外観



LDK

眺望

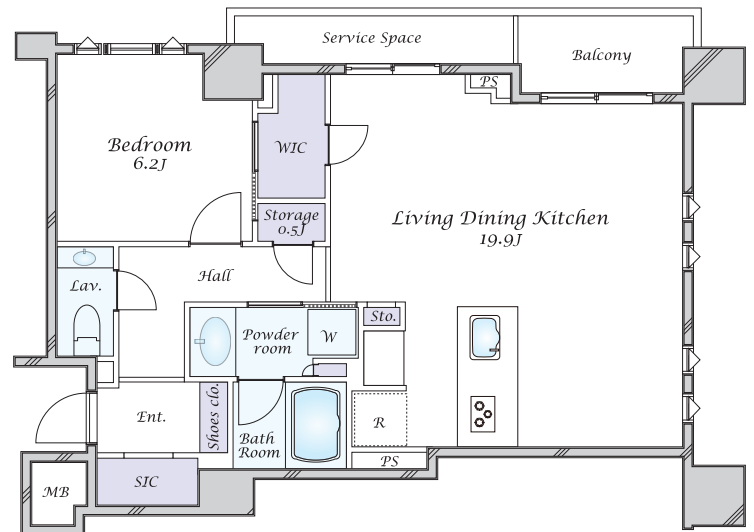
◆所在地/東京都港区高輪4丁目12-21◆バルコニー面積/3.87㎡◆サービスバルコニー面積/3.61㎡◆交通/JR山手線・京急本線他「品川」駅徒歩8分、都営浅草線「高輪台」駅徒歩10分、JR山手線他「五反田」駅徒歩12分◆構造・階数/鉄筋コンクリート造地上5階建2階部分◆築年/2018年9月◆管理形態/全部委託◆管理員勤務形態/日勤◆管理費/月額38,400円◆修繕積立金/月額8,830円◆トランクルーム専用使用料/月額2,000円◆インターネット使用料/2,200円◆現況/空室◆引渡可能年月/2024年1月上旬◆取引態様/媒介(仲介)

JR山手線・京急本線 他
「品川」駅徒歩8分

都営浅草線
「高輪台」駅徒歩10分

JR山手線 他
「五反田」駅徒歩12分

- ◇北と東に開口部のある角部屋戸
- ◇リビングダイニングに床暖房有
- ◇北側開口部は隣地の駐車場スペースにつき解放感有
- ◇ディスプレイ有
- ◇専用使用権付きトランクルーム有
- ◇浴室に浴室換気乾燥機有
- ◇内廊下設計/二重床・二重天井構造



想定利回り 約 3.13%	年間想定賃料収入 約 432.0 万円	物件詳細はこちら▶	担当/加来 080-4123-8322
-------------------------	-------------------------------	-----------	-------------------------------

プレイス白金ブライトレジデンス

【折込広告初掲載】

販売価格/ **1億1,800万円**

専有面積: 60.70㎡
(約18.36坪)

間取り: 1LDK+WIC



外観



LD



バルコニーからの眺望

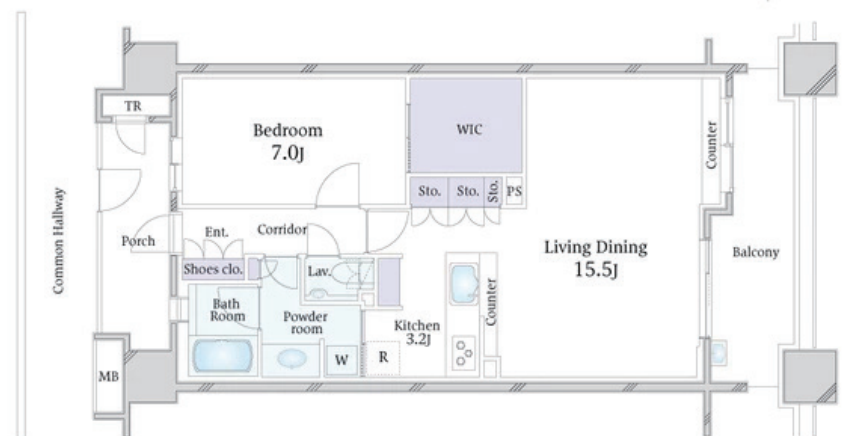
◆所在地/東京都港区白金1丁目25-11◆バルコニー面積/12.00㎡◆交通/東京メトロ南北線・都営三田線「白金高輪」駅徒歩2分◆構造・階数/鉄筋コンクリート造地上20階建の10階部分◆築年月/2005年6月◆管理形態/全部委託◆管理員勤務形態/日勤◆管理費/月額9,110円◆修繕積立金/月額10,560円◆現況/居住中◆取引態様/媒介(仲介)

東京メトロ南北線・都営三田線
「白金高輪」駅徒歩2分

- ◇10階部分 ゆとりある1DKタイプ
- ◇収納性良好な大型仕様のウォークインクローゼット(約2.6畳)
- ◇0.7平米のトランクルーム権利付き
- ◇バルコニーからは駅前の植栽が望めます
- ◇大型ポーチ有
- ◇約2,500mmの天井高
- ◇24時間セキュリティシステム、二重床二重天井構造

【共用施設】

- ・オーナーズラウンジ(1階)
- ・ブライトロビー(1階)
- ・ジャグジースイート(1階)
- ・スカイガーデン(屋上)



想定利回り 約 3.15%	年間想定賃料収入 約 372.0 万円	物件詳細はこちら▶	担当/五十嵐 090-9000-7016
-------------------------	-------------------------------	-----------	--------------------------------