

OPEN ROOM開催 開催日時 11/25(土)・26(日)13:00~17:00

下記案内図に記載の物件現地にお越しいただき当日は 302号室をお呼び出してください

住所：港区白金 6丁目 15-15

プレミスト白金

PREMIST SHIROKANE

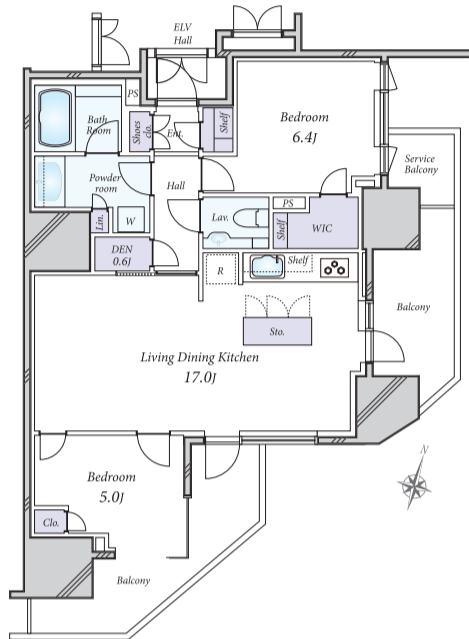


- 大和ハウス工業株式会社旧分譲の「プレミスト」シリーズ
- プラチナ通り沿いの閑静な街並みに存する
- 2022年10月築 ■1フロア2住戸、プライバシー性良好
- ペット飼育可(規約による制限有)
- 周辺の緑等を望む解放感のある眺望 ■最大天井高約 2500mm

販売価格 **1億5,800万円**

専有面積 **67.15㎡ 2LDK+DEN WIC**

南東角住戸



住所：港区白金 6丁目 15-15

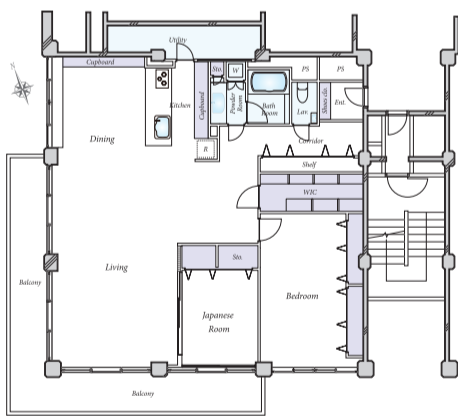
- 所在/港区白金6丁目●交通/都営三田線・東京メトロ南北線「白金台」駅徒歩9分●専有面積/67.15㎡●バルコニー面積/16.98㎡●構造・階数/鉄筋コンクリート造18階建の3階部分●築年月/2022年10月●管理形態/全部委託●管理員の勤務形態/日勤管理●管理費/月額25,800円●修繕積立金/月額14,600円●インターネット使用料/月額1,760円●取引態様/媒介(仲介)

三田綱町パークマンション

MITA TSUNAMACHI PARK MANSION



販売価格 **2億9,480万円** 専有面積 **126.99㎡ 2LDK WIC** 南西角住戸



- 室内フルリフォーム履歴(2013年)
- ・間取り変更
- ・水廻り交換
- ・壁紙・カーペット・建具交換
- 都営大江戸線・東京メトロ南北線「麻布十番」駅徒歩11分
- 三井不動産分譲
- 鹿島建設、三井住友建設施工
- 2023年大規模修繕工事完了
- トランクルーム専用使用権付き(月額無料)

※家具・調度品等は販売対象外です

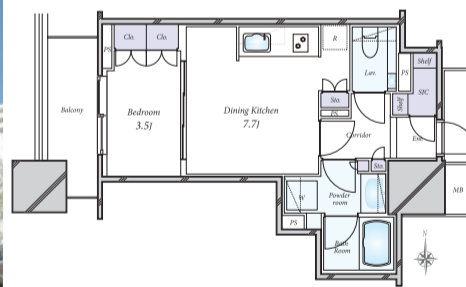
- 所在地/港区三田2丁目●交通/都営大江戸線・東京メトロ南北線「麻布十番」駅徒歩11分●専有面積/126.99㎡●バルコニー面積/22.40㎡●構造・階数/鉄骨鉄筋コンクリート造地下2階付19階建の5階部分●築年月/1971年4月●管理形態/全部委託●管理員の勤務形態/日勤管理●管理費/月額55,000円●修繕積立金/月額40,000円●取引態様/媒介(仲介)

アトラスタワー白金レジデンシャル

ATLUS TOWER SHIROKANE RESIDENTIAL



販売価格 **8,980万円** 専有面積 **33.38㎡ 1DK SIC** 西向き住戸



- 築後未入居物件
- 東京メトロ南北線・都営三田線「白金高輪」駅徒歩3分
- システムキッチン/食洗機・グリル・ディスポージャー付
- シューズインクローゼット付
- 各階ゴミ置き場
- ペット飼育可能(規約による制限有)
- 免震建築物
- 内廊下設計

- 所在地/港区白金1丁目●交通/都営三田線「白金高輪」駅徒歩3分●専有面積/33.38㎡●バルコニー面積/5.29㎡●構造・階数/鉄筋コンクリート造地下1階付23階建の4階部分●築年月/2023年7月●管理形態/全部委託●管理員の勤務形態/日勤管理●管理費/月額13,000円●修繕積立金/月額4,670円●インターネット利用料/月額1,650円●取引態様/媒介(仲介)

●Entrance:玄関●Shoes Closet:下駄箱・下足入れ●Hall:ホール●Living Dining:リビングダイニング●Storage・sto:収納・物入●Bed Room:洋室●Kitchen:キッチン●Powder room:洗面所●Lavatory:トイレ●Corridor:廊下●Clo:収納
 ●Balcony:バルコニー●Bath Room:浴室●Walk-in Closet:ウォークインクローゼット●Lin:リネン庫●W/D:洗濯乾燥機●MB:メーターボックス●J:畳
 ●仲介物件につき成約の際に、当社規定の仲介手数料を別途申し受けます。●物件情報は2023年11月19日現在です。●広告有効期限:2023年12月20日。

上記物件のお問合せは 東急リバブル株式会社 GRANTACT 六本木 0800-170-8009