

# OPEN ROOM

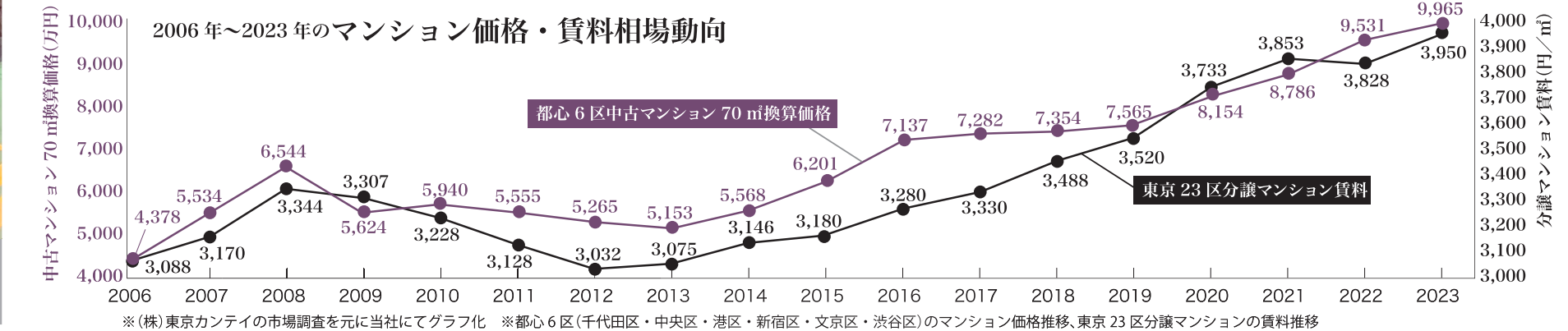
開催日時 3/11(土)・12(日) 13:00~16:00

当日はオープンルームにつき部屋番号「207号室」をお呼び出してください。



市谷逢坂テラス

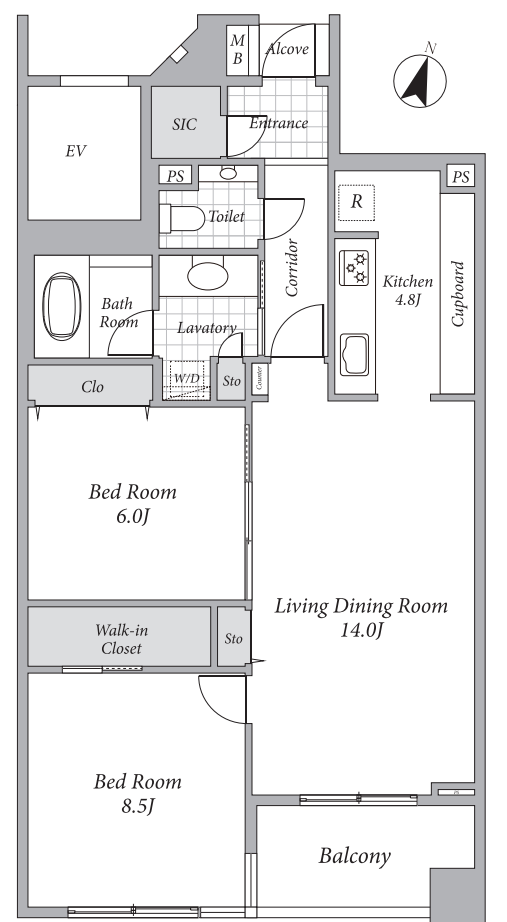
ICHIGAYA OHZAKA TERRACE



販売価格 1億4,480万円

専有面積 77.46㎡ 間取り 2LD・K

- 都営地下鉄大江戸線「牛込神楽坂」駅徒歩3分
- 東京外口有楽町線・南北線「飯田橋」駅徒歩飯田橋8分
- JR中央・総武線「飯田橋」駅徒歩10分
- 南向き住戸のため陽当たり・通風良好
- 開放感のあるハイサッシ採用
- トランクルーム付設(無償)
- ビルトインエアコン3基
- シューズイン・ウォークインクローゼット
- リノベーション済(2023年2月)
  - ・フローリング張替 ・壁・天井クロス張替
  - ・建具交換 ・洗面化粧台交換 ・照明器具設置
  - ・洗浄便座付トイレ交換 ・エアコン3基設置
  - ・ユニットバス交換(追い焚き機能・浴室換気乾燥機付)
  - ・システムキッチン交換(食器洗浄乾燥機付)
  - ・ハウスクリーニング 等



住所：新宿区袋町 25-25

【物件概要】●所在/新宿区袋町●交通/都営地下鉄大江戸線「牛込神楽坂」駅徒歩3分、東京外口有楽町線・南北線「飯田橋」駅徒歩飯田橋8分、JR中央・総武線「飯田橋」駅徒歩10分●専有面積/77.46㎡●バルコニー面積/6.55㎡●構造/階数/鉄筋コンクリート造地下1階付5階建の2階部分●築年月/2006年3月●管理形態/全部委託●管理員勤務形態/日勤管理●管理費/月額20,920円●修繕積立金/月額7,950円●取引態様/媒介(仲介)

●仲介物件につき成約の際に、当社規定の仲介手数料を別途申し受けます。●物件情報は2023年3月6日現在です。●広告有効期限:2023年3月31日。  
●Entrance:玄関 ●Shoes Closet:下駄箱・下足入れ ●Hall:ホール ●Living Dining:リビングダイニング ●Storage:stc:収納・物入れ ●Bed Room:洋室 ●Kitchen:キッチン ●Lavatory:洗面所 ●Toilet:トイレ ●Corridor:廊下 ●Clo:収納 ●Balcony:バルコニー ●Bath Room:浴室 ●Walk-in Closet:ウォークインクローゼット ●Lin:リネン庫 ●W/D:洗濯乾燥機 ●MB:メーターボックス ●Floor Heating:床暖房 ●F:畳

東急リバブル株式会社 GRANTACT 市ヶ谷 ☎0120-991-852



# GRANTACT

東急リバブル

都心ハイグレードマンションの売買仲介に  
特化した専門サロン



販売価格 3億9,800万円

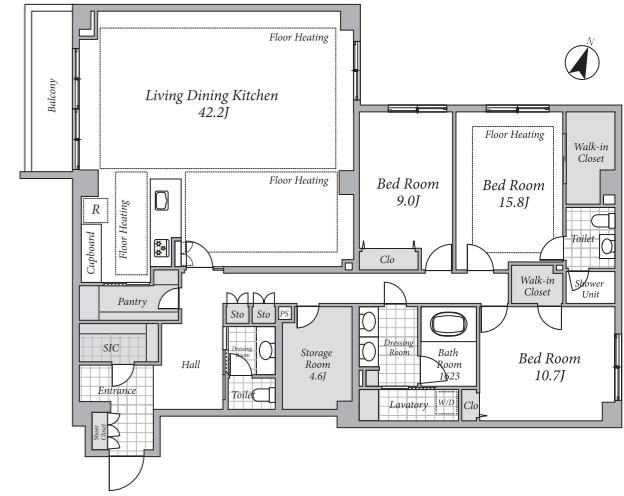
専有面積 181.87㎡

間取り 3LDK



詳しくは  
コチラ

- 東京外口半蔵門線  
「半蔵門」駅徒歩4分
- JR中央・総武線、東京外口南北線、  
有楽町線、都営地下鉄新宿線
- 「市ヶ谷」駅徒歩6分
- 東京外口有楽町線「麹町」駅徒歩7分
- 5階部分、北西向き角住戸
- 駐車場優先利用権付き(平置き駐車場)
- 内廊下設計
- 2020年10月:内装フルリノベーション済
- LDK42畳超



【物件概要】●所在/千代田区一番町●交通/東京外口半蔵門線「半蔵門」駅徒歩4分、JR中央・総武線・東京外口南北線・有楽町線・都営地下鉄新宿線「市ヶ谷」駅徒歩6分、東京外口有楽町線「麹町」駅徒歩7分●専有面積/181.87㎡●バルコニー面積/7.00㎡●構造・階数/鉄骨鉄筋コンクリート造地下1階付8階建の5階部分●築年月/1977年7月●管理形態/全部委託●管理員勤務形態/自動管理●管理費/月額56,870円●修繕積立金/月額29,830円●駐車場使用料(専用使用権付)/月額42,000円●取引態様/媒介(仲介)



パークコート千代田四番町

PARKCOURT CHIYODA YONBANCHO

クレストコート砂土原

CREST COURT SADOHARA

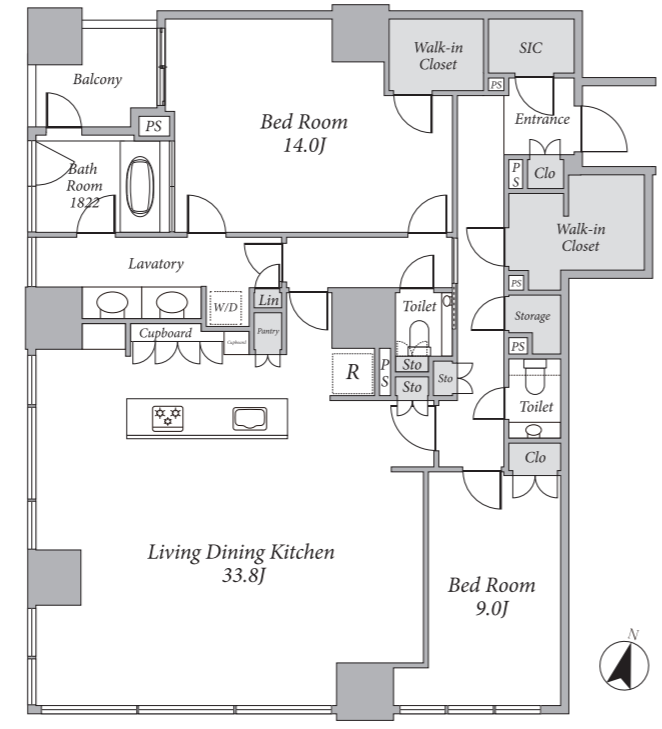
販売価格 7億2,800万円

専有面積 142.80㎡ 間取り 2LDK



詳しくは  
コチラ

- 東京外口有楽町線「麹町」駅徒歩4分
- JR中央・総武線、東京外口南北線、  
有楽町線、都営地下鉄新宿線
- 「市ヶ谷」駅徒歩6分
- 14階部分、南東向き住戸のため陽当たり・眺望良好
- LDK約33.8畳、天高約2.7m
- アイランドキッチンを採用
- 1822サイズの浴室(窓付)
- ウォークインクローゼット×2、シューズインクローゼット



販売価格 3億6,000万円

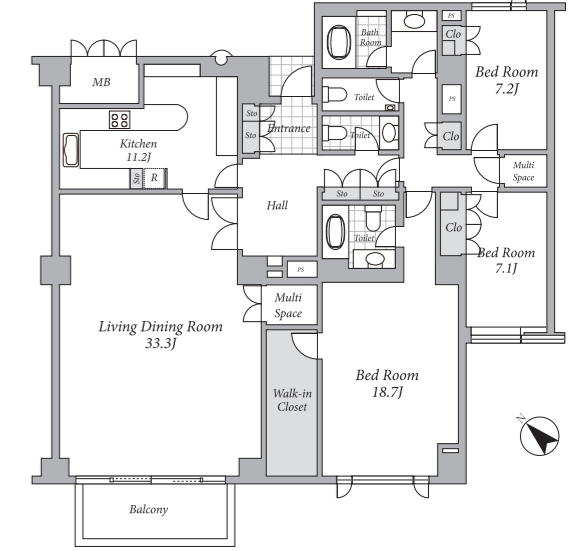
専有面積 185.04㎡

間取り 3LD・K



詳しくは  
コチラ

- 東京外口有楽町線・南北線  
「市ヶ谷」駅徒歩4分  
都営地下鉄新宿線
- 「市ヶ谷」駅徒歩9分
- 竹中工務店施工
- ペット飼育可(規約による制限有)
- 24時間有人管理
- 24時間ゴミ出し可能
- 5階部分、南西向き
- コンシェルジュサービス有
- 地下1階に平置き駐車場スペース有り



【物件概要】●所在/千代田区四番町●交通/東京外口有楽町線「麹町」駅徒歩4分、JR中央・総武線、東京外口南北線、有楽町線、都営地下鉄新宿線「市ヶ谷」駅徒歩6分●専有面積/142.80㎡●バルコニー面積/5.08㎡●構造・階数/鉄筋コンクリート造地下1階付14階建の14階部分●築年月/2022年11月●管理形態/全部委託●管理員勤務形態/自動管理●管理費/月額89,250円●修繕積立金/月額19,280円●インターネット利用料/月額1,375円●駐車場使用料/月額60,000円●取引態様/媒介(仲介)

【物件概要】●所在/新宿区市谷砂土原町2丁目●交通/東京外口有楽町線・南北線「市ヶ谷」駅徒歩4分、都営地下鉄新宿線「市ヶ谷」駅徒歩9分●専有面積/185.04㎡●バルコニー面積/7.92㎡●構造・階数/鉄筋コンクリート造地下2階付8階建の5階部分●築年月/1987年12月●管理形態/全部委託●管理員勤務形態/自動管理●管理費/月額36,000円●修繕積立金/月額92,500円●水道料基本料金/月額1,491円●給湯料基本料金/月額2,000円●取引態様/媒介(仲介)

●仲介物件につき成約の際に、当社規定の仲介手数料を別途申し受けます。●物件情報は2023年3月6日現在です。●広告有効期限:2023年3月31日。  
●Entrance:玄関●Shoes Closet:下駄箱・下足入●Hall:ホール●Living Dining:リビングダイニング●Storage・sto:収納・物入●Bed Room:洋室●Kitchen:キッチン●Lavatory:洗面所●Toilet:トイレ●Corridor:廊下●Clo:収納●Balcony:バルコニー●Bath Room:浴室●Walk-in Closet:ウォークインクローゼット●Lin:リネン庫●W/D:洗濯乾燥機●MB:メーターボックス●J型

CONTACT US ■定休日:毎週火曜日・水曜日

東急リバブル株式会社 GRANTACT 市ヶ谷

都営新宿線「市ヶ谷」駅徒歩1分  
〒102-0074 東京都千代田区九段南4丁目7番15号  
JPR 市ヶ谷ビル1F  
■Tel.03-6862-3109 ■Fax.03-6862-3106

GRANTACT ホームページ

お電話にて  
0120-991-852

メールにて  
grantact-ichigaya@ma.livable.jp

ホームページにて  
GRANTACT 市ヶ谷

価格査定はコチラから



売却・賃貸同時 W 査定  
賃貸サービス

ハウスクリーニングキャンペーン実施中

賃借人様ご入居前のハウスクリーニングを  
当社にて負担いたします。

※空室後3ヶ月間専任でのご依頼をいただきます。  
※当社査定額内にて募集のご依頼を頂いた場合に限りです。  
※当社指定クリーニング業者にて実施いたします。  
※クリーニングの見積もりについては当社にて行わせて頂きます。  
※他の割引との一部併用可。  
※クリーニング以外の費用についてはお客様の実費負担となります。

CONTACT US ■定休日:毎週火曜日・水曜日

東急リバブル株式会社 GRANTACT 賃貸

東京外口南北線「六本木一丁目」駅直結  
〒106-0032 東京都港区六本木1丁目4番5号  
アークヒルズサウスタワー3F  
■Tel.03-6675-9716

GRANTACT 賃貸 ホームページ

お電話にて  
0120-991-791

メールにて  
c-grantact-roppongi@ma.livable.jp

