

OPEN ROOM 開催日時 3/18(土)・19(日) 13:00~16:00

当日はオープンルームにつき部屋番号「511号室」をお呼び出してください。



クレストコート砂土原

CREST COURT SADOHARA

販売価格 3億6,000万円

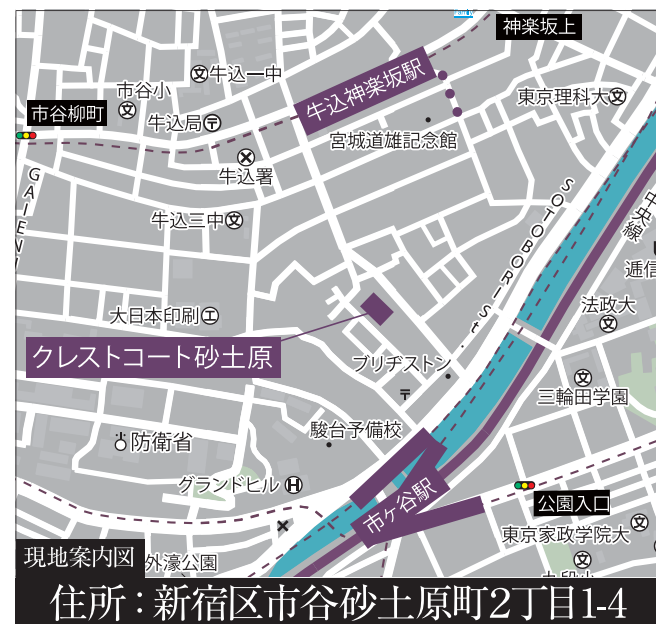
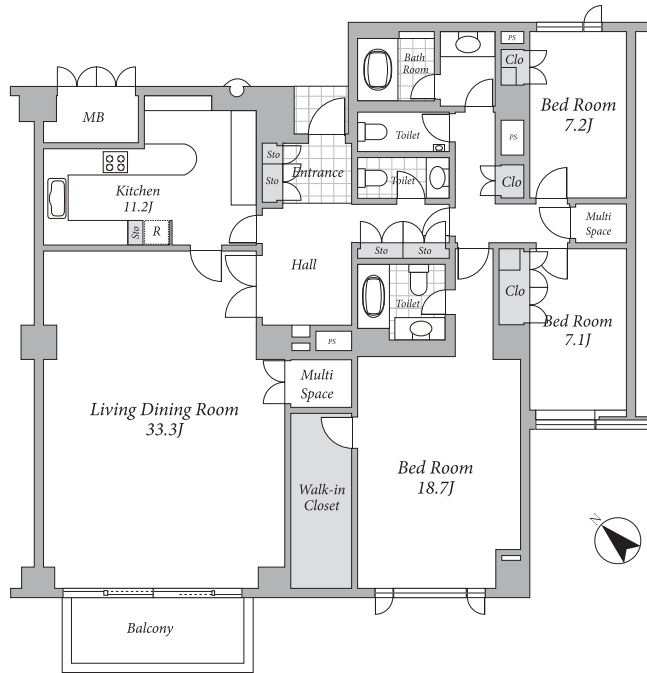
専有面積 185.04 m²

間取り 3LD・K



詳しくは
コチラ

- 東京外口有楽町線・南北線
「市ヶ谷」駅徒歩4分
JR 総武中央線・都営地下鉄新宿線
「市ヶ谷」駅徒歩9分
- 竹中工務店施工
- ペット飼育可(規約による制限有)
- 24時間有人管理
- 24時間ゴミ出し可能
- 5階部分、南西向き
- コンシェルジュサービス有
- 地下1階に平置き駐車場スペース有り



【物件概要】●所在/新宿区市谷砂土原町2丁目●交通/東京メトロ有楽町線・南北線「市ヶ谷」駅徒歩4分、JR 総武中央線・都営地下鉄新宿線「市ヶ谷」駅徒歩9分●専有面積/185.04m²●バルコニー面積/7.92m²●構造・階数/鉄筋コンクリート造地下2階付8階建の5階部分●築年月/1987年12月●管理形態/全部委託●管理員勤務形態/日勤管理●管理費/月額36,000円●修繕積立金/月額92,500円●水道料基本料金/月額1,491円●給湯料基本料金/月額2,000円●取引態様/媒介(仲介)

●仲介物件につき成約の際に、当社規定の仲介手数料を別途申し受けます。●物件情報は2023年3月13日現在です。●広告有効期限:2023年4月9日。
●Entrance:玄関 ●Shoes Closet:下駄箱・下足入れ ●Hall:ホール ●Living Dining:リビングダイニング ●Storage:sto:収納・物入れ ●Bed Room:洋室 ●Kitchen:キッチン ●Lavatory:洗面所 ●Toilet:トイレ ●Corridor:廊下 ●Clo:収納 ●Balcony:バルコニー
●Bath Room:浴室 ●Walk-in Closet:ウォークインクローゼット ●Lin:リネン庫 ●W/D:洗濯乾燥機 ●MB:メーターボックス ●Floor Heating:床暖房 ●F:畳

Prime Residence



都心ハイグレードマンションの売買仲介に特化した専門サロン

GRANTACTは、都心のマンションの売買・賃貸仲介に特化した
ストラジストによる専門チームです。

都心のハイグレードマンションの売買・賃貸ニーズに対して、私たちならではの分析と、
培った組織力を元に、万全の体制でお客様を全力でサポートいたします。

GRANTACT
東急リパブル

東急リパブル株式会社 GRANTACT 市ヶ谷 ☎0120-991-852

[SP.23.03]



販売価格
2億8,500万円

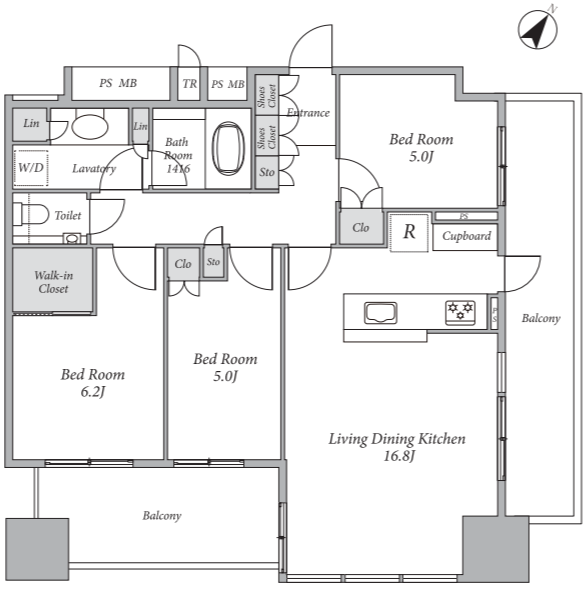
専有面積
75.19㎡

間取り 3LDK



詳しくは
コチラ

- JR中央線・総武線・東京メトロ東西線
・有楽町線・南北線・都営大江戸線
「飯田橋」駅徒歩3分
- 2面バルコニー
- 洋室6.2畳にウォークインクローゼット有
- コンシェルジュサービス有(一部有償)
- 天井カセット式エアコン・LDK床暖房
- トランクルーム有



【物件概要】●所在/千代田区富士見2丁目●交通/JR中央線・総武線・東京メトロ東西線・有楽町線・南北線・都営大江戸線「飯田橋」駅徒歩3分●専有面積/75.19㎡※トランクルーム面積0.42㎡含む●バルコニー面積/18.14㎡●構造・階数/鉄筋コンクリート造地下2階付40階建の11階部分●築年月/2014年3月●管理形態/全部委託●管理員勤務形態/日勤管理●管理費/月額29,700円●修繕積立金/月額19,550円●取引態様/媒介(仲介)

建物外観

エントランス

ライブラリー

リビングダイニング

スカイデッキ

パークコート千代田一番町



販売価格
2億4,600万円

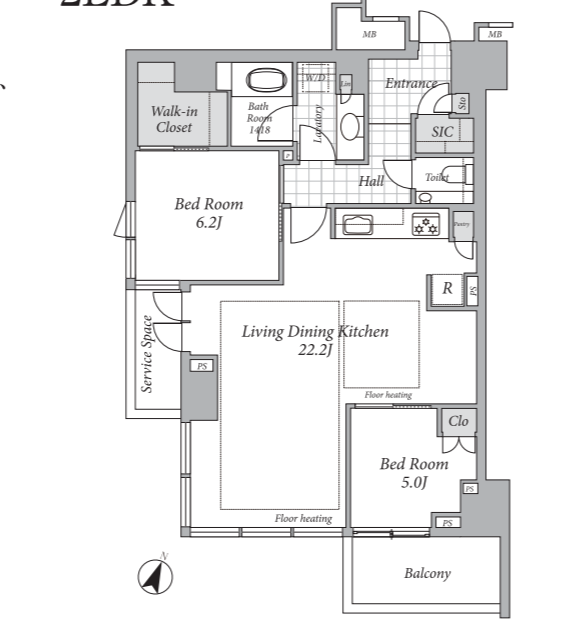
専有面積
77.22㎡

間取り 2LDK



詳しくは
コチラ

- 東京メトロ半蔵門線「半蔵門」駅徒歩3分、
東京メトロ有楽町線「麹町」駅徒歩6分、
都営地下鉄新宿線「市ヶ谷」駅徒歩7分
- 2022年9月築
- 4階南西角住戸
- 陽当たり・通風良好
- ビルトイン浄水器・デイスポーター・
食器洗浄機付
- 1418サイズのバスルーム
(オートバス・浴室暖房乾燥機付)
- 天井高約2.6m(リビング部分)
- 各階ゴミ置き場有
- ペット飼育可能(規約による制限有)



【物件概要】●所在/千代田区一番町●交通/東京メトロ半蔵門線「半蔵門」駅徒歩3分、東京メトロ有楽町線「麹町」駅徒歩6分、都営地下鉄新宿線「市ヶ谷」駅徒歩7分●専有面積/77.22㎡●バルコニー面積/5.90㎡●構造・階数/鉄筋コンクリート造地下1階付14階建の4階部分●築年月/2022年9月●管理形態/全部委託●管理員勤務形態/日勤管理●管理費/月額32,510円●修繕積立金/月額9,650円●インターネット使用料/月額2,310円●取引態様/媒介(仲介)

建物外観

リビングダイニング

キッチン

浴室

クレヴィア神楽坂



販売価格
6,980万円

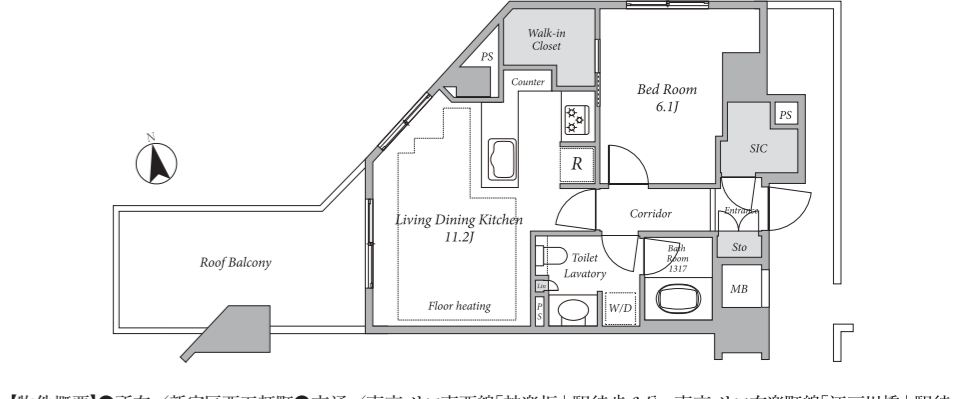
専有面積
46.81㎡

間取り 1LDK



詳しくは
コチラ

- 東京メトロ東西線「神楽坂」駅徒歩6分、東京メトロ有楽町線「江戸川橋」駅徒歩7分、
東京メトロ有楽町線・南北線・都営地下鉄大江戸線「飯田橋」駅徒歩11分
- 伊藤忠都市開発(株)旧分譲「クレヴィア」シリーズ ■約12㎡のルーフトバルコニー付設
- 4階部分・北・西の角部屋住戸 ■ペット飼育可能(規約による制限有)



【物件概要】●所在/新宿区西五軒町●交通/東京メトロ東西線「神楽坂」駅徒歩6分、東京メトロ有楽町線「江戸川橋」駅徒歩7分、東京メトロ有楽町線・南北線・都営地下鉄大江戸線「飯田橋」駅徒歩11分●専有面積/46.81㎡●ルーフトバルコニー面積/12.28㎡●使用料:月額400円●構造・階数/鉄筋コンクリート造9階建の4階部分●築年月/2013年9月●管理形態/全部委託●管理員勤務形態/日勤管理●管理費/月額13,200円●修繕積立金/月額7,000円●オプションキャスト料/月額605円●インターネット使用料/月額825円●町会費/月額100円●取引態様/媒介(仲介)

建物外観

エントランス

エントランスロビー

●仲介物件につき成約の際に、当社規定の仲介手数料を別途申し受けます。●物件情報は2023年3月13日現在です。●広告有効期限:2023年4月9日。
●Entrance:玄関●Shoes Closet:下駄箱・下足入●Hall:ホール●Living Dining:リビングダイニング●Storage:sto:収納・物入●Bed Room:洋室●Kitchen:キッチン●Lavatory:洗面所●Toilet:トイレ●Corridor:廊下●Clo:収納●Balcony:バルコニー●Bath Room:浴室●Walk-in Closet:ウォークインクローゼット●Lin:リネン庫●W/D:洗濯乾燥機●MB:メーターボックス●J:型

CONTACT US ■定休日:毎週火曜日・水曜日

東急リバブル株式会社 GRANTACT 市ヶ谷

都営新宿線「市ヶ谷」駅徒歩1分

〒102-0074 東京都千代田区九段南4丁目7番15号

JPR 市ヶ谷ビル1F

■Tel.03-6862-3109 ■Fax.03-6862-3106

GRANTACT ホームページ

お電話にて 0120-991-852

メールにて grantact-ichigaya@ma.livable.jp

ホームページにて

検索

価格査定はコチラから

国土交通大臣(12)第2611号 (一社)不動産流通経営協会会員 (一社)不動産協会会員 (公社)首都圏不動産公正取引協議会加盟

お電話にて 0120-991-852

メールにて grantact-ichigaya@ma.livable.jp

ホームページにて

検索

価格査定はコチラから



売却・賃貸同時 W 査定

賃貸サービス

ハウスクリーニングキャンペーン実施中

賃借人様ご入居前のハウスクリーニングを当社にて負担いたします。

※空室後3ヶ月間専任でのご依頼をいただきます。
※当社査定額内にて募集のご依頼を頂いた場合に限りです。
※当社指定クリーニング業者にて実施いたします。
※クリーニングの見積もりについては当社にて行わせて頂きます。
※他の割引との一部併用可。
※クリーニング以外の費用についてはお客様の実費負担となります。

CONTACT US ■定休日:毎週火曜日・水曜日

東急リバブル株式会社 GRANTACT 賃貸

東京メトロ南北線「六本木一丁目」駅直結

〒106-0032 東京都港区六本木1丁目4番5号

アークヒルズサウスタワー3F

■Tel.03-6675-9716

GRANTACT賃貸 ホームページ

お電話にて 0120-991-791

メールにて c-grantact-roppongi@ma.livable.jp

