



建物外観



LDK



LDK



キッチン



洗面室

# OPEN ROOM開催 開催日時 1/27(土)・28(日) 13:00~17:00

下記案内図に記載の物件現地にお越しいただき当日は 507号室 をお呼び出してください

住所：千代田区一番町 20-10

## ホームマッツイースト

HORMAT EAST



販売価格

**3億7,800万円**

想定利回り

約2.85%

年間想定賃料収入

約1,080万円

北西向き角住戸

平置き駐車場有

専有面積

181.87㎡ 3LDK+S(納戸) WIC×2 SIC

### 東京メトロ半蔵門線

「半蔵門」駅徒歩4分

JR中央・総武線、東京メトロ南北線、

有楽町線、都営地下鉄新宿線

「市ヶ谷」駅徒歩6分

東京メトロ有楽町線「麹町」駅徒歩7分

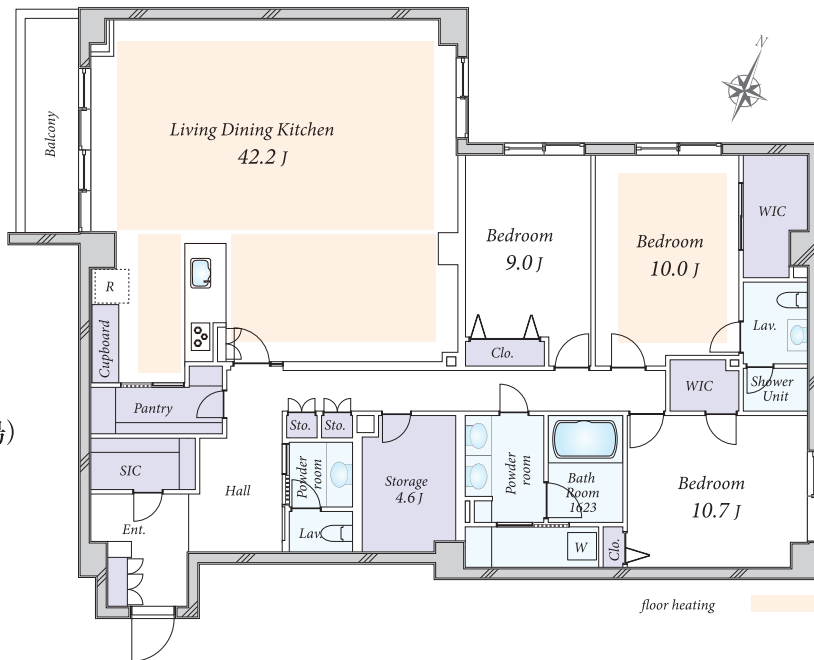
### 5階部分、北西向き角住戸

### 駐車場優先利用権利付(平置き駐車場)

### 内廊下設計

### 2020年10月：内装フルリノベーション済

### LDK42畳超



住所：千代田区一番町 20-10

【物件概要】●所在/千代田区一番町●交通/東京メトロ半蔵門線「半蔵門」駅徒歩4分、JR中央・総武線・東京メトロ南北線・有楽町線・都営地下鉄新宿線「市ヶ谷」駅徒歩6分、東京メトロ有楽町線「麹町」駅徒歩7分●専有面積/181.87㎡●バルコニー面積/7.00㎡●構造・階数/鉄骨鉄筋コンクリート造地下1階付8階建の5階部分●築年月/1977年7月●管理形態/全部委託●管理員勤務形態/日勤管理●管理費/月額56,870円●修繕積立金/月額29,830円●駐車場使用料(優先利用権利付)/月額42,000円●現況/空室●取引態様/媒介(仲介)

●仲介物件につき成約の際に、当社規定の仲介手数料を別途申し受けます。●物件情報は2024年1月22日現在です。●広告有効期限:2024年2月12日。

●Entrance:玄関●Shoes Closet:下駄箱・下足入●Hall:ホール●Living Dining :リビングダイニング●Storage・sto:収納・物入●Bed Room:洋室●Kitchen:キッチン●Lavatory:洗面所●Toilet:トイレ●Corridor:廊下●Clo:収納●Balcony:バルコニー●Bath Room:浴室

①年間想定賃料収入は、満室時における1年間の想定賃料収入です(共益費などを含む)。②想定利回りは、年間想定賃料収入の当該不動産取得対価に対する割合です。③当社は、想定賃料収入が確実に得られることを保証するものではありません。④想定利回りは、表面利回り(公租公課・共益費その他当該物件を維持するために必要な費用の控除前)のものです。⑤利回りとは、当該不動産の一年間の想定賃料収入の、その不動産の価格(取得対価)に対する割合です。



GRANTACT  
ホームページ

Toll-Free

## CONTACT US

東急リバブル株式会社

## GRANTACT市ヶ谷

売買:0120-991-852

賃貸:0800-100-3109

E-mail

売買: grantact-ichigaya@ma.livable.jp

賃貸: c-grantact-ichigaya@ma.livable.jp

〒102-0074 千代田区九段南4-7-15 JPR市ヶ谷ビル 1F  
営業時間/10:00~18:00 定休日/毎週火曜日・水曜日

国土交通大臣(12)第2611号 (一社)不動産流通経営協会会員 (一社)不動産協会会員 (公社)首都圏不動産公正取引協議会加盟

来場予約・お問合せ



無料査定(売買・賃貸)



都営新宿線・東京メトロ有楽町線「市ヶ谷」駅徒歩1分

