

OPEN ROOM 開催

[開催日] 9/30(土)・10/1(日) [開催時間] 13:00~17:00

当日はオープンルームにつき
部屋番号「2605号室」をお呼び出してください。

※お客様のご見学が重なった場合は、1組ずつご案内させて頂くためエントランスの外でお待ち頂く可能性がございます。
※混雑を回避するため、左記開催日時以外の事前予約も承っております。

ワテラストワーレジデンス

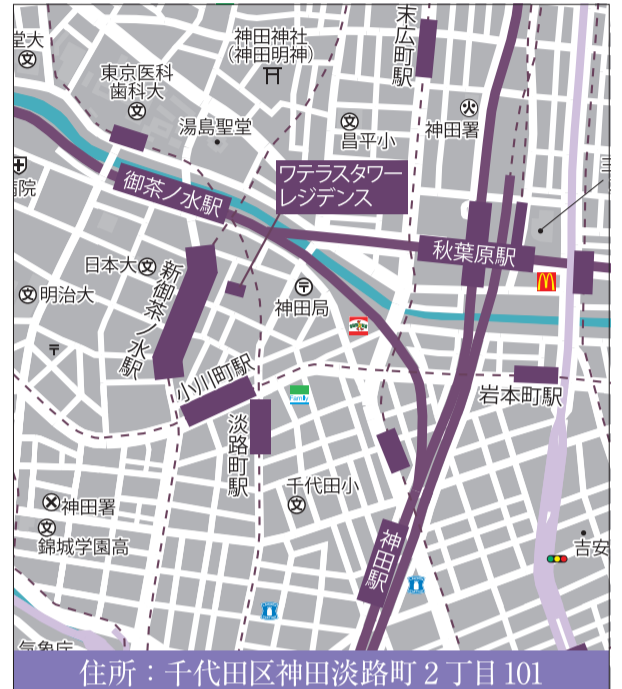
販売価格
2億5,800万円 [坪単価/約1,190万円]

専有面積
71.65㎡ [21.67坪]

間取り
2LDK type

東京メトロ千代田線
「新御茶ノ水」駅徒歩**3分**

JR総武・中央緩行線
「御茶ノ水」駅徒歩**4分**

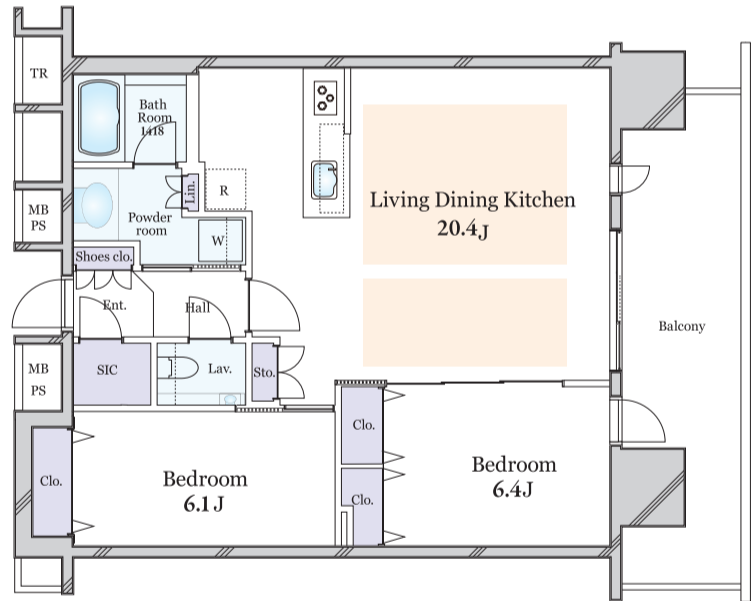


住所：千代田区神田淡路町2丁目101



洋室6.4畳
※家具・調度品等は販売対象外です

当社売主につき、仲介手数料不要



floor heating

- 26階の南東向き住戸
- 最大天井高2,550mmの開放的な室内空間
- 各居室の豊富な収納+トランクルーム完備
- 各階にゴミステーション有
- ペット飼育可(規約による制限有)
- コンシェルジュサービス有
- 隣接している【アネックス棟】に多数の商業施設

- 内装リフォーム工事完了(2023年8月)
- ・全室フローリング・タイル・壁紙張替
- ・キッチン交換(パナソニックLクラス)
- ・浴室交換(パナソニックLクラス)
- ・トイレ交換(TOTO ネオレスト)
- ・洗面化粧台交換(パナソニックLクラス)
- ・リビングダイニング部分に床暖房
- ・ダウンライト増設
- ・スイッチ・コンセント交換 etc.

【物件概要】●所在/千代田区神田淡路町2丁目101●交通/東京メトロ千代田線「新御茶ノ水」駅徒歩3分、JR総武・中央緩行線「御茶ノ水」駅徒歩4分、東京メトロ丸の内線「淡路町」駅徒歩4分、都営地下鉄新宿線「小川町」駅徒歩5分●専有面積/71.65㎡●バルコニー面積/16.00㎡●構造・階数/鉄骨・鉄骨鉄筋コンクリート造地下3階付41階建の26階部分●築年月/2013年2月●管理形態/全部委託●管理員勤務形態/日勤管理●管理費/月額31,372円●修繕積立金/月額14,240円●トランクルーム使用料/月額90円●テレビ視聴料/月額275円●現況/空室●取引態様/売主

●物件情報は2023年9月25日現在です。●広告有効期限:2023年10月31日。

●Entrance:玄関●Shoes Closet:下駄箱・下足入れ●Hall:ホール●Living Dining:リビングダイニング●Storage:sto:収納・物入れ●Bed Room:洋室●Kitchen:キッチン●Lavatory:洗面所●Toilet:トイレ●Corridor:廊下●Clo:収納●Balcony:バルコニー●Bath Room:浴室●Walk-in Closet:ウォークインクローゼット●Lin:リネン庫●W/D:洗濯乾燥機●MB:メーターボックス●Floor Heating:床暖房●J:畳

①年間想定賃料収入は、満室時における1年間の想定賃料収入です(共益費などを含む)。②想定利回りは、年間想定賃料収入の当該不動産取得対価に対する割合です。③当社は、想定賃料収入が確実に得られることを保証するものではありません。④想定利回りは、公租公課・共益費その他当該物件を維持するために必要な費用の控除前のものです。⑤利回りとは、当該不動産の一年間の想定賃料収入の、その不動産の価格(取得対価)に対する割合です。

想定利回り

約**2.18%**

年間想定賃料収入

約**564万円**

物件詳細は
こちらから



GRANTACT
東急リアル

東急リアル株式会社
GRANTACT 市ヶ谷 0120-991-852

《GRANTACTはコチラ》《来場予約・お問合せ》《無料査定》



国土交通大臣(12)第2611号 (一社)不動産流通経営協会会員 (一社)不動産協会会員
(公社)首都圏不動産公正取引協議会加盟

〒102-0074 東京都千代田区九段南4丁目7番15号 JPR 市ヶ谷ビル1F grantact-ichigaya@ma.livable.jp
■定休日/毎週火曜日・水曜日 ■営業時間/10:00~18:00

[SP.23.09]