



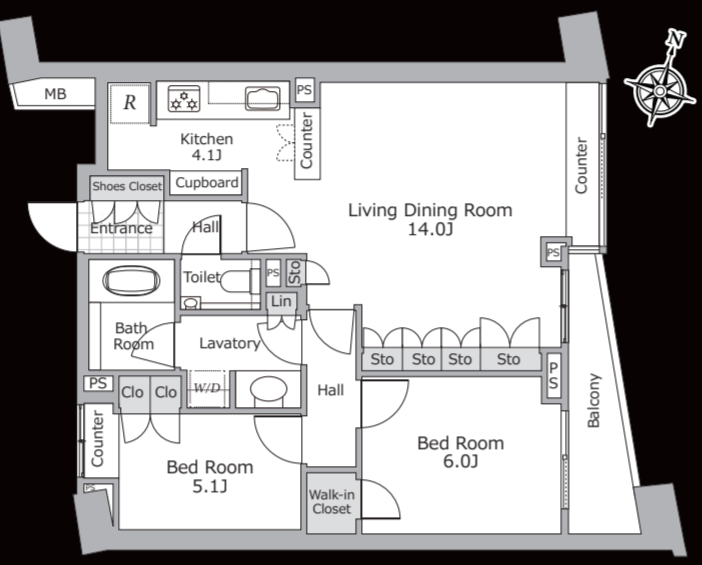
パークホームズ目黒ザ・レジデンス

三井不動産レジデンシャル株式会社 旧分譲

OPEN ROOM

4/22[土] 23[日] 開催時間 13:00~17:00

オートロックにつき [807号室] をお呼び出し下さい。室内にてスタッフが待機しております。



JR山手線/東京メトロ南北線「目黒」駅徒歩8分 都営三田線/東急目黒線

- ◇ 三井不動産レジデンシャル株式会社 旧分譲
- ◇ 大成建設株式会社 設計・施工
- ◇ 24時間有人管理 (夜間警備員)
- ◇ コンシェルジュサービスあり (一部有償サービスあり)
- ◇ 8階部分北東向きにつき、眺望・通風良好
- ◇ 1418サイズの浴室
- ◇ 約18.1帖のリビングダイニングキッチン
- ◇ 各居室5帖以上あり
- ◇ ディスボーターあり
- ◇ リビングダイニング部分に床暖房あり
- ◇ 浴室暖房乾燥機

販売価格/1億1,900万円

住戸専有面積65.50㎡(約13.63坪) 間取り2LDK



◆所在地/東京都目黒区下目黒2丁目◆バルコニー面積/7.98㎡◆交通/山手線「目黒」駅徒歩8分、目黒線「目黒」駅徒歩8分、南北線「目黒」駅徒歩8分◆構造・階数/鉄筋コンクリート造地下1階付地上10階建の8階部分◆築年月/2012年2月◆管理形態/全部委託◆管理員勤務形態/日勤◆管理費/月額17,490円◆修繕積立金/月額7,860円◆現況/空室◆取引態様/媒介(仲介)

担当/瀬川 080-4292-5590



●万一売却済みの場合はご容赦下さい。●媒介(仲介)と表示の物件は仲介物件につき、成約の際に当社規定の仲介手数料を別途申し受けます。●坪表示は1㎡=0.3025坪で換算した約表示です。●間取の帖数は約表示です。●略号凡例…J/層数、RC造/鉄筋コンクリート造、L/リビングルーム、D/ダイニングルーム、K/キッチン、Sto./物入・収納、Clo./クローゼット、WIC/ウォークインクローゼット、SIC/シューズインクローゼット、UT/ユーティリティ、W/洗濯機置場、W/D/洗濯乾燥機置場、R/冷蔵庫置場、Lav./ラバトリー、MB/メーターボックス、PS/パイプスペース、DS/ダクトスペース、Lin./リネン庫、AC/エアコン、TR/トランクルーム、Ent./エントランス●①年間予定賃料収入は、満室時(駐車場代含む)における1年間の予定賃料収入です。(共益費含む)②予定利回りは、年間予定賃料収入の当該物件の取得対価に対する割合です。③当社は、予定賃料収入が確実に得られることを保証するものではありません。④予定利回りは、表面利回り(公租公課・共益費その他当該物件を維持するために必要な費用の控除前のもの)です。●広告情報日/2023年0月00日現在●広告有効期限/2023年0月00日

GRANTACT

東急リパブル

「grand tactics(高等戦術)」の造語でもあるGRANTACT(グランタクト)は、都心マンションの売買・賃貸仲介に特化した、東急リパブルの戦略提案・実行組織として誕生しました。売買・賃貸ニーズに対し、「最善の戦略」を提案し、お客様の成功に尽くしてまいります。都心マンションのことなら、GRANTACTへお任せください。



国土交通大臣(第12)第2611号 (一社)不動産流通経営協会会員 (一社)不動産協会会員 (公社)首都圏不動産公正取引協議会加盟

東急リパブル株式会社 GRANTACT渋谷

フリーコール
0120-974-251

〒150-0043
渋谷区道玄坂1-2-3 東急プラザ渋谷 8F

■営業時間/ 10:00 ~ 18:00
■定休日/毎週火曜日・水曜日



JR山手線「渋谷」駅 南改札西口徒歩1分

GRANTACT

東急リパブル

都心ハイグレードマンションの売買仲介に特化した専門サロン

GRANTACTは、都心のマンションの売買・賃貸仲介に特化したストラジストによる専門チームです。
都心のハイグレードマンションの売買・賃貸ニーズに対して、私たちならではの分析と、
培った組織力を元に、万全の体制でお客様を全力でサポートいたします。

GRANTACT

GRANTACT SHIBUYA HIGH GRADE Selection

恵比寿ガーデンテラス壹番館 【広告初掲載】 東京タワー、自然教育園ビュー 担当/福田 080-4062-9411



JR山手線 「恵比寿」駅徒歩10分 東京メトロ日比谷線 「恵比寿」駅徒歩12分

- ◇陽当たり、通風、眺望良好
- ◇恵比寿ガーデンプレイス内、唯一の分譲タワーレジデンス
- ◇大成建設・東急建設等による施工
- ◇JR恵比寿駅より10分
- ◇24時間有人管理(夜間警備)
- ◇コンシェルジュサービスあり
- ◇ペット飼育可能(飼育細則による制限あり)
- ◇各階にゲストステーション有り(24時間ゴミ出し可能)
- ◇ホテルライクな内廊下設計

販売価格/1億9,500万円住戸専有面積84.22㎡(約25.47坪)間取り 2LDK

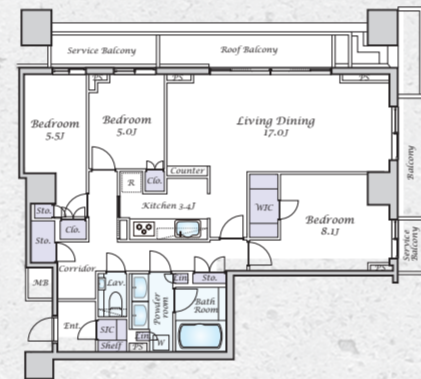
◆所在地/東京都目黒区三田1丁目◆バルコニー面積/18.34㎡◆交通/JR山手線「恵比寿」駅徒歩10分、東京メトロ日比谷線「恵比寿」駅徒歩12分、JR山手線「目黒」駅徒歩13分◆構造・階数/鉄筋コンクリート造地上32階地下4階建の17階部分◆築年月/1994年7月◆管理形態/全部委託◆管理員勤務形態/日勤◆管理費/月額33,120円◆修繕積立金/月額16,780円◆現況/居住中◆取引態様/媒介(仲介)

パークナード恵比寿 6階部分北・東の角部屋につき陽当たり・眺望・通風良好 担当/二口 080-4296-9583



JR山手線・埼京線 東京メトロ日比谷線 「恵比寿」駅徒歩7分 「恵比寿」駅徒歩5分

- ◇ハンズフリーキー「tebraキー」採用
- ◇コンシェルジュサービスあり(一部有償サービスあり)
- ◇各居室5帖以上 ◇床暖房あり
- ◇室内リフォーム履歴あり(令和5年3月4日工事完了)
- ・壁・天井クロス新規張替え
- ・照明器具新規設置
- ・洗濯パン新規交換
- ・タンクレストイレ新規交換
- ・ハウスクリーニング



販売価格/2億3,980万円住戸専有面積 93.99㎡(約28.43坪)間取り 3LDK

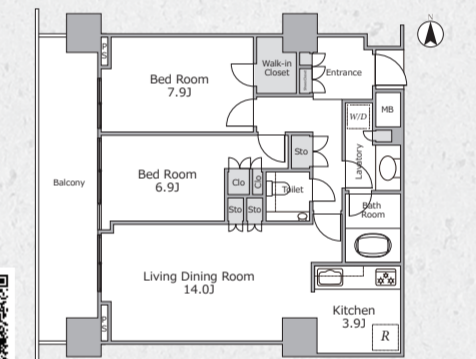
◆所在地/東京都渋谷区恵比寿南3丁目◆ルーフバルコニー面積/6.71㎡◆バルコニー面積/3.69㎡◆交通/日比谷線「恵比寿」駅徒歩5分、山手線「恵比寿」駅徒歩7分◆構造・階数/鉄筋コンクリート造地下1階地上8階建階建の6階部分◆築年月/2019年8月◆管理形態/全部委託◆管理員勤務形態/日勤◆管理費/月額37,030円◆修繕積立金/月額11,560円◆ルーフバルコニー使用料/月額670円◆現況/空室◆取引態様/媒介(仲介)

プラウド恵比寿ヒルサイドガーデン 野村不動産(株)旧分譲 2020年1月築のプラウドシリーズ 担当/絹川 080-4292-5590



東京メトロ日比谷線 「恵比寿」駅徒歩3分 JR山手線 「恵比寿」駅徒歩5分

- ◇西向き4階
- ◇セコムによるセキュリティあり
- ◇リビングダイニング最大天井高2,620mm
- ◇スケルトンインフィル構造
- ◇各階ゴミステーション
- ◇ペット飼育可(体高と体重の積が260以下、2匹迄)



販売価格/1億9,200万円住戸専有面積 75.00㎡(約22.68坪)間取り 2LDK

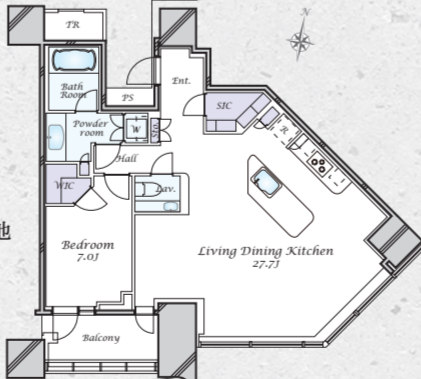
◆所在地/東京都渋谷区恵比寿南3丁目◆バルコニー面積/14.15㎡◆交通/日比谷線「恵比寿」駅徒歩3分、山手線「恵比寿」駅徒歩5分、東横線「代官山」駅徒歩9分◆構造・階数/鉄筋コンクリート造地下2階地上11階建の4階部分◆築年月/2020年1月◆管理形態/全部委託◆管理員勤務形態/日勤◆管理費/月額60,750円◆修繕積立金/月額10,660円◆enecoQシステム料金/月額2,046円◆現況/空室◆取引態様/媒介(仲介)

パークコート渋谷ザタワー 【広告初掲載】 都心で癒しと緑を享受する 担当/福田 080-4062-9411



東急東横線・田園都市線 JR山手線 「渋谷」駅徒歩9分 「渋谷」駅徒歩10分

- ◇東南角部屋
- ◇陽当たり・眺望良好
- ◇分譲時2LDKを1LDKに変更し、ゆったりした間取り
- ◇1620サイズのバスルーム
- ◇トランクルームあり(1.93㎡)
- ◇充実した共用施設
- ・21F フィットネスルーム 他
- ・20F ザ・パークビューラウンジ
- ・2F 各種ラウンジ、ゲストルーム 他
- ・B2F ゴルフラウンジ



販売価格/2億1,900万円住戸専有面積 80.56㎡(約24.36坪)間取り 1LDK

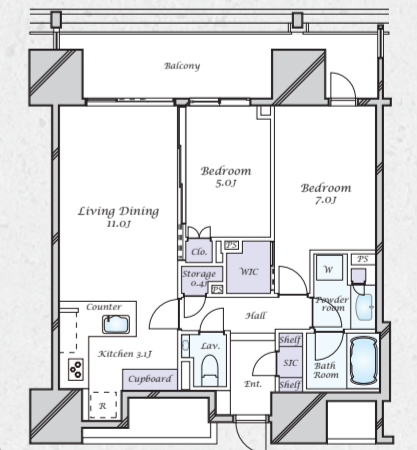
◆所在地/東京都渋谷区宇田川町◆バルコニー面積/8.14㎡◆トランクルーム面積/1.93㎡◆交通/東急東横線・田園都市線「渋谷」駅徒歩9分、JR山手線「渋谷」駅徒歩10分、東京メトロ千代田線「明治神宮前」駅徒歩11分◆構造・階数/鉄筋コンクリート造地下4階付地上39階建の26階部分◆築年月/2020年7月◆管理形態/全部委託◆管理員勤務形態/日勤◆管理費/月額39,800円◆修繕積立金/月額10,470円◆解体準備積立金/19,170円◆インターネット利用料/月額2,420円◆トランクルーム利用料/月額5,790円◆現況/居住中◆前払資料:本マンションは新築分譲購入時に前払資料(地代)を借地残存期間分(2093年9月30日迄)を一括払しているため、月々の地代の支払いはございません。物件価格には上記前払資料清算金相当額が含まれています。◆取引態様/媒介(仲介)

グランドヒルズ恵比寿 生まれ変わった恵比寿ガーデンプレイスと共に新たな資産価値を築く 担当/二口 080-4296-9583



JR山手線 「恵比寿」駅徒歩7分 東京メトロ日比谷線 「恵比寿」駅徒歩9分 東京メトロ日比谷線 「広尾」駅徒歩11分

- ◇24時間有人管理
- ◇フロントコンシェルジュサービス
- ◇パーキングコンシェルジュサービス
- ◇パーティールーム
- ◇ゲストルーム
- ◇各階ゴミステーション



販売価格/1億4,980万円住戸専有面積 62.70㎡(約18.96坪)間取り 2LDK

◆所在地/東京都渋谷区恵比寿1-34-11◆バルコニー面積/15.90㎡◆交通/JR山手線・埼京線「恵比寿」駅徒歩7分、東京メトロ日比谷線「恵比寿」駅徒歩9分、東京メトロ日比谷線「広尾」駅徒歩11分◆構造・階数/鉄筋コンクリート造地下2階付地上23階建の23階部分◆築年月/2019年3月◆管理形態/全部委託◆管理員勤務形態/日勤◆管理費/月額27,746円◆修繕積立金/月額5,330円◆現況/空室◆取引態様/媒介(仲介)

※英字凡例/Entrance:玄関、Hal:ホール、Porch:ポーチ、BedRoom:洋室、LivingDiningRoom:リビングダイニング、Living Dining Kitchen:リビングダイニングキッチン、Kitchen:キッチン、Cupboard:食器棚、SIC:シューズインクローゼット、ShoesClose:下駄箱・下足入、WIC:ウォークインクローゼット、BathRoom:浴室、Lavatory:洗面室、Powder room:洗面所、Toile:トイレ、Corridor:廊下、Balcony:バルコニー、ServiceBalcony:サービスバルコニー、Roof Balcony:ルーフバルコニー、Counter:カウンター、MB:メーターボックス、PS:パイプスペース、Lin:リネン庫、Sto:収納・物入、Clo:押入クローゼット、J:畳、R:冷蔵庫置場、W:洗濯機置場、Shelf:棚、ACspace:室外機置場、TR:トランクルーム、UP:上、DN:下●取引態様/媒介(仲介)と表示の物件は仲介物件につきご契約の際は、当社規定の仲介手数料を別途申し受けます。●物件情報は2023年4月17日●広告有効期限:2023年4月28日※掲載内容と現況が異なる場合は現況を優先いたします。●掲載写真内の家具・調度品は販売対象外です。