

ライオンズマンション乃木坂

東京メトロ千代田線 「乃木坂」駅徒歩4分
東京メトロ千代田線 「赤坂」駅徒歩9分

東京メトロ銀座線・半蔵門線 都営大江戸線 「青山一丁目」駅徒歩10分
東京メトロ日比谷線・都営大江戸線 「六本木」駅徒歩12分



南東側バルコニーからの眺望

LDK

販売価格/ **1億7,480万円**

専有面積: 90.46㎡
(約27.36坪)

間取り: 3LDK

- 洋室3部屋すべて6畳以上
- 洋室8.2畳および6.3畳にてWIC付設
- 高台に佇み高低差を生かした解放感のある眺望
- 南東・南西向き角部屋(開口部3面)
- 2面バルコニー
- 全住戸トランクルーム権利付き(地下1階部分)

◆所在地/東京都港区赤坂8丁目12-28◆バルコニー合計面積/15.72㎡◆交通/東京メトロ千代田線「乃木坂」駅徒歩4分、東京メトロ千代田線「赤坂」駅徒歩9分、東京メトロ銀座線・東京メトロ半蔵門線・都営大江戸線「青山一丁目」駅徒歩10分、東京メトロ日比谷線・都営大江戸線「六本木」駅徒歩12分◆構造・階数/鉄筋コンクリート造地上9階地下1階建の6階部分◆築年月/1998年11月◆管理形態/全部委託◆管理員勤務形態/日勤◆管理費/月額13,700円◆修繕積立金/月額18,090円◆現況/空室◆引渡可能時期/相談◆取引態様/媒介(仲介)

OPEN ROOM

当日はオープンルームにつき
部屋番号「603号室」をお呼び出してください。

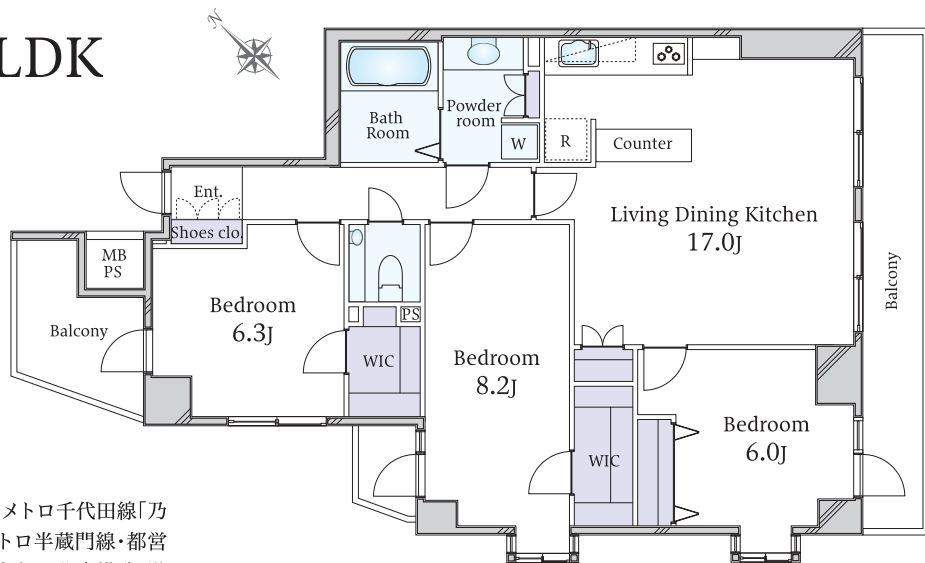
開催
日時

9/16(土)・17(日)
13:00~17:00



東京都港区赤坂8丁目12-28

- 平成30年4月上旬室内リフォーム済み
- ・フローリング張替え
- ・クロス張替え
- ・給湯器、建具、下足入れ、玄関タイル、キッチン、ユニットバス、エアコン、火災警報機、床暖房、トイレ、洗面化粧台、洗濯用防水パン、分電盤交換 等



想定利回り	年間想定賃料収入	担当/加来
約3.08%	約540.0万円	080-4123-8322

GRANTACT

東急リバブル

「grand tactics(高等戦術)」の造語でもあるGRANTACT(グランタクト)は、都心マンションの売買・賃貸仲介に特化した、東急リバブルの戦略提案・遂行組織として誕生しました。売買・賃貸ニーズに対し、「最善の戦略」を提案し、お客様の成功に尽くしてまいります。都心マンションのことなら、GRANTACTへお任せください。

■お問い合わせ

東急リバブル株式会社 GRANTACT六本木
0800-170-8009 [定休日] 毎週火曜日・水曜日 ※日曜・祝祭日も営業

〒106-0032 東京都港区六本木1丁目4番5号 アークヒルズ サウスタワー3F
東京メトロ南北線「六本木一丁目」駅3番出口直結 E-Mail.grantact-roppongi@ma.livable.jp
土日祝日については建物セキュリティー設定されているためご来店の際はご予約ください。

国土交通大臣(12)第2611号 (一社)不動産流通経営協会会員 (一社)不動産協会会員 (公社)首都圏不動産公正取引協議会加盟