

パークコート千代田一番町

PARK COURT CHIYODA ICHIBANCHO



販売価格

2億5,000万円

専有面積

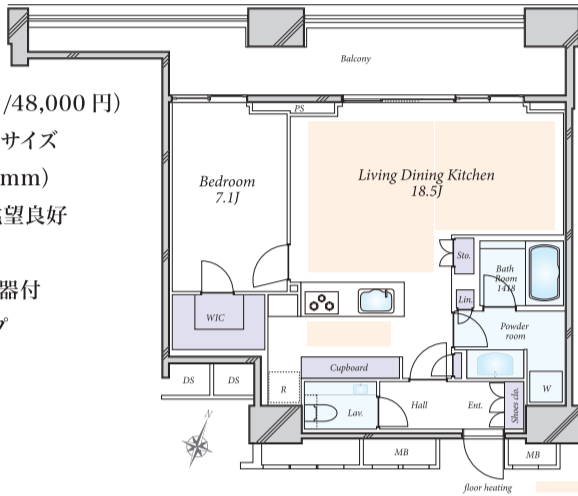
62.06㎡ 1LDK WIC

眺望良好

ハウスクリーニング済

駅徒歩5分以内

- 三井不動産レジデンシャル(株) 旧分譲
- 2022年9月築
- 駐車場専用使用権付住戸(月額/48,000円)
- ハイーフ車入庫可※車体制限サイズ(全長5,300mm 全幅2,050mm)
- 14階建ての13階部分につき眺望良好
- タイル床貼りフルフラット設計
- デイスポーター・食洗機・浄水器付
- 新築時オプショングレードアップ
 - ・玄関ホール拡張
 - ・IHコンロ仕様
 - ・全居室天井カセットエアコン
 - ・調光式ダウンライト等
- ハウスクリーニング実施済(2023年10月完了)



●所在/千代田区一番町●交通/東京メトロ半蔵門「半蔵門」駅徒歩3分、東京メトロ有楽町線「麴町」駅徒歩6分、JR総武・中央緩行線「市ヶ谷」駅徒歩11分●専有面積/62.06㎡●バルコニー面積/17.84㎡●構造・階数/鉄筋コンクリート造地下1階付14階建ての13階部分●築年月/2022年9月●管理形態/全部委託●管理員の勤務形態/日勤管理●管理費/月額26,065円●修繕積立金/月額7,695円●インターネット使用料/月額2,310円●取引態様/媒介(仲介)



建物外観



バルコニーからの眺望



エントランスアプローチ



リビングダイニング

プラウドタワー千代田富士見

PROUD TOWER CHIYODA FUJIMI



販売価格

1億8,600万円

専有面積

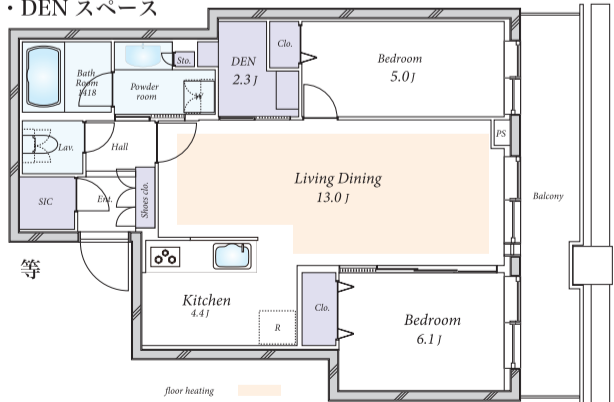
66.99㎡ 2LDK WIC

東向き住戸

フルリフォーム実施中

駅徒歩1分

- JR総武・中央線「飯田橋」駅徒歩1分
- 38階建て制震タワーレジデンス
- 野村不動産(株)旧分譲「プラウド」シリーズ
- リビングダイニングに床暖房付
- 対面カウンターキッチン/デイスポーター・食器洗浄乾燥機・浄水器付
- シューズインクローゼット・DENスペース
- リフォーム工実施中(2023年12月下旬完了予定)
 - ・水回り設備交換(ユニットバス、トイレ、キッチン、洗面化粧台等)
 - ・フローリング、クロス貼替
 - 天井カセットエアコン交換 等



●所在/千代田区富士見2丁目●交通/JR総武・中央緩行線「飯田橋」駅徒歩1分、東京メトロ南北線・東西線・有楽町線、都営大江戸線「飯田橋」駅徒歩3分●専有面積/66.99㎡●バルコニー面積/11.69㎡●構造・階数/鉄筋コンクリート造地下2階付38階建ての4階部分●築年月/2009年2月●管理形態/全部委託●管理員の勤務形態/日勤管理●管理費/月額26,100円●修繕積立金/月額14,600円●取引態様/媒介(仲介)



建物外観



バルコニーからの眺望



エントランスアプローチ



エントランスロビー

●Entrance:玄関●Shoes Closet:下駄箱・下足入●Hall:ホール●Living Dining:リビングダイニング●Storage・sto:収納・物入●Bed Room:洋室●Kitchen:キッチン●Powder room:洗面所●Lavatory:トイレ●Corridor:廊下●Clo:収納●Balcony:バルコニー●Bath Room:浴室●Walk-in Closet:ウォークインクローゼット●Lin:リネン庫●W/D:洗濯乾燥機●MB:メーターボックス●J:畳●仲介物件につき成約の際に、当社規定の仲介手数料を別途申し受けます。●物件情報は2023年11月19日現在です。●広告有効期限:2023年12月20日。

上記物件のお問合せは 東急リバブル株式会社 GRANTACT 市ヶ谷 《売買》0120-991-852

■投資用区分マンション特集■

市谷逢坂テラス

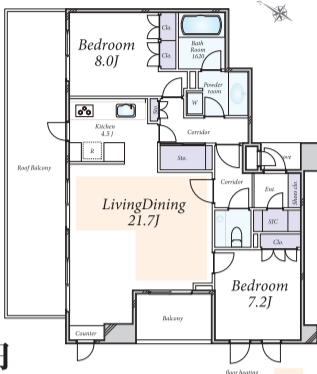
ICHIGAYA OUZAKA TERRACE



販売価格 専有面積
1億7,500万円 93.14㎡ 2LDK SIC



角住戸
 ■都営大江戸線
 「牛込神楽坂」駅
 徒歩3分
 ■東京メトロ有楽町線
 南北線「飯田橋」駅
 徒歩6分
 予定利回り
約2.94%
 年間予定賃料収入
約516万円



●所在地/新宿区袋町●交通/都営大江戸線「牛込神楽坂」駅徒歩3分●専有面積/93.14㎡●バルコニー面積/5.79㎡●ルーフトバルコニー面積/27.60㎡(使用料:月額970円)●構造・階数/鉄筋コンクリート造地下1階付5階建の4階部分●築年月/2006年3月●管理形態/全部委託●管理員の勤務形態/日勤管理●管理費/月額25,150円●修繕積立金/月額9,560円●現況/賃貸中●取引態様/媒介(仲介)

上記物件のお問合せは
東急リパブル株式会社 GRANTACT 市ヶ谷 0120-991-852

プラウド神楽坂マークス

PROUD KAGURAZAKA MARKS



販売価格 専有面積
7,730万円 52.07㎡ 1LDK SIC



駅徒歩5分以内
 ■都営大江戸線
 「牛込神楽坂」駅
 徒歩3分
 ■東京メトロ東西線
 「神楽坂」駅
 徒歩6分
 ■2018年7月築
 ■野村不動産(株)田分譲
 “プラウド”シリーズ
 予定利回り
約3.80%
 年間予定賃料収入
約294万円



●所在地/新宿区横町●交通/都営大江戸線「牛込神楽坂」駅徒歩3分、東京メトロ東西線「神楽坂」駅徒歩6分●専有面積/52.07㎡●バルコニー面積/4.40㎡●構造・階数/鉄筋コンクリート造地下1階付13階建の2階部分●築年月/2018年7月●管理形態/全部委託●管理員の勤務形態/日勤管理●管理費/月額18,800円●修繕積立金/月額7,760円●町内会費/月額300円●現況/賃貸中●取引態様/媒介(仲介)

上記物件のお問合せは
東急リパブル株式会社 GRANTACT 市ヶ谷 0120-991-852

ブランズ東池袋

BRANZ HIGASHI IKEBUKURO



販売価格 専有面積
4,460万円 38.60㎡ 1LDK WIC



角住戸
 ■東京メトロ有楽町線
 「東池袋」駅徒歩7分
 予定利回り
約4.3%
 年間予定賃料収入
約192万円



●所在地/豊島区東池袋4丁目●交通/東京メトロ有楽町線「東池袋」駅徒歩7分、東京メトロ丸の内線「新大塚」駅徒歩9分、JR山手線「大塚」駅徒歩8分●専有面積/38.60㎡●バルコニー面積/4.53㎡●構造・階数/鉄筋コンクリート造10階建の7階部分●築年月/2010年7月●管理形態/全部委託●管理員の勤務形態/日勤管理●管理費/月額8,200円●修繕積立金/月額11,660円●インターネット使用料/月額946円●現況/賃貸中●取引態様/媒介(仲介)

上記物件のお問合せは
東急リパブル株式会社 茗荷谷センター 0800-111-1109

ザ・パークハウス市谷加賀町レジデンス

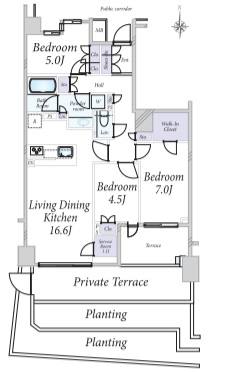
THE PARK HOUSE ICHIGAYAKAGACHO RESIDENCE



販売価格 専有面積
1億1,980万円 82.10㎡ 3LD・K



南向き住戸
 ■都営大江戸線
 「牛込柳町」駅徒歩6分
 「牛込神楽坂」駅徒歩8分
 予定利回り
約4.3%
 年間予定賃料収入
約516万円



●所在地/新宿区市谷加賀町1丁目●交通/都営大江戸線「牛込柳町」駅徒歩6分、「牛込神楽坂」駅徒歩8分●専有面積/82.10㎡●テラス面積/7.30㎡●構造・階数/鉄筋コンクリート造地下1階付7階建の1階部分●築年月/2021年9月●管理形態/全部委託●管理員の勤務形態/日勤管理●管理費/月額19,790円●修繕積立金/月額7,390円●専用テラス使用料/月額620円●インターネット利用料/月額1,980円●現況/居住中●取引態様/媒介(仲介)
 ●敷地の権利形態/一般定期借地権(賃借権)●借地期限/2091年11月迄(借地期間満了時に更地変換要/更新なし/建物の買取請求権なし/建物の築造・改築などによる期間延長なし)●借地料/月額6,356円●解体準備積立金/月額6,739円●保証金/114,408円●※保証金は借地期間満了時に全額返還(無利息)●借地権の譲渡/可(地主の承諾要/承諾料不要)●専有部分の賃貸/可(契約締結後速やかに地主へ通知要)●借地権移転登記/不可(敷地権)
 ※リースバック物件のため現売主様と普通賃貸借契約を締結頂くことが条件です。

上記物件のお問合せは
東急リパブル株式会社 飯田橋センター 0800-919-6109

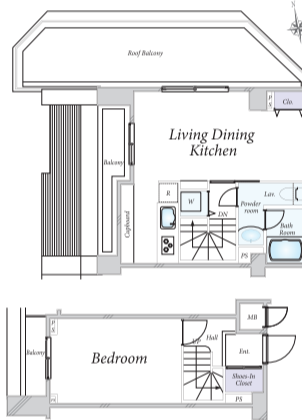
トーションフェニックス江戸川橋

TOSHIN FENIX EDOGAWABASHI

販売価格 専有面積
4,780万円 46.47㎡ 1LDK WIC



最上階角住戸
 ■当社売主につき
 仲介手数料不要
 ■メゾネットタイプ
 予定利回り
約4.46%
 年間予定賃料収入
約213.6万円



●所在地/新宿区水道町●交通/東京メトロ有楽町線「江戸川橋」駅徒歩3分●専有面積/46.47㎡●バルコニー面積/6.38㎡●ルーフトバルコニー面積/17.27㎡●構造・階数/鉄筋コンクリート造7階建の6・7階部分●築年月/2006年4月●管理形態/全部委託●管理員の勤務形態/巡回管理●管理費/月額10,700円●修繕積立金/月額9,000円●現況/賃貸中●取引態様/売主

上記物件のお問合せは
東急リパブル株式会社 茗荷谷センター 0800-111-1109

クレアション後楽園

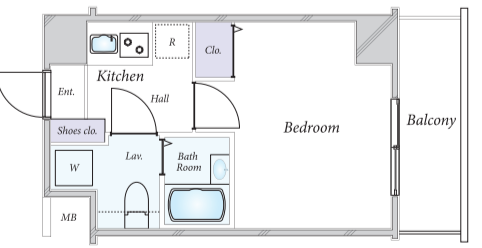
CREACION KORAKUEN



販売価格 専有面積 予定利回り 年間予定賃料収入
2,450万円 19.77㎡ 1K **約4.21%** **約103.2万円**



東向き住戸
 ■都営三田線・大江戸線「春日」駅徒歩4分
 ■東京メトロ丸の内線・南北線「後楽園」駅徒歩4分
 予定利回り
約4.21%
 年間予定賃料収入
約103.2万円



●所在地/文京区本郷1丁目●交通/都営三田線・大江戸線「春日」駅徒歩4分、東京メトロ丸の内線・南北線「後楽園」駅徒歩4分●専有面積/19.77㎡●バルコニー面積/3.85㎡●構造・階数/鉄筋コンクリート造8階建の7階部分●築年月/2005年3月●管理形態/全部委託●管理員の勤務形態/管理員なし●管理費/月額9,080円●修繕積立金/月額10,000円●現況/賃貸中●取引態様/媒介(仲介)

上記物件のお問合せは
東急リパブル株式会社 文京春日センター 0800-222-1090

①年間予定賃料収入は、満室時における1年間の予定賃料収入です(共益費などを含む)。②予定利回りは、年間予定賃料収入の当該不動産取得対価に対する割合です。③当社は、予定賃料収入が確実に得られることを保証するものではありません。④予定利回りは、表面利回り(公租公課・共益費その他当該物件を維持するために必要な費用の控除前のもの)です。⑤オーナーチェンジ物件につき現賃貸借契約引継ぎが条件です。⑥利回りは、当該不動産の一年間の予定賃料収入の、その不動産の価格(取得対価)に対する割合です。●媒介(仲介)と表示の物件は成約の際に、当社規定の仲介手数料を別途申し受けます。●物件情報は2023年11月19日現在です。●広告有効期限:2023年12月20日。